

2019

# Passion Montagne

Carnet du Club



**Section des Diablerets**





#### **MAGASIN LAUSANNE**

Avenue d'Ouchy 6  
1006 Lausanne  
Tél.: 021 864 00 20

#### **MAGASIN CONTHEY**

Route des Rottes 48  
1964 Conthey  
Tél.: 027 345 21 00

## **PLAISIR MAXIMUM AVEC LE BON MATÉRIEL**

Avant votre prochaine rando, un petit détour par chez nous vaut la peine. Car avec un matériel adapté, la neige et les montagnes procurent encore plus de plaisir. Nous vous proposons le plus grand des assortiments, des prix corrects et un service de première classe. Sans oublier une équipe qui partage avec vous sa passion pour les montagnes. Bienvenue chez nous.

[www.baechli-sportsdemontagne.ch](http://www.baechli-sportsdemontagne.ch)



**B'ÄCHLI**  
SPORTS DE MONTAGNE

# Passion Montagne



## Section des Diablerets

Club Alpin Suisse CAS  
Rue Beau-Séjour 24  
Case postale 5569 - 1002 Lausanne  
www.cas-diablerets.ch

## Locaux de la section

Stamm/Bibliothèque  
Tous les vendredi, dès 19 h 30  
à la Grande salle / Entrée côté  
rue Charles-Monnard

## Président de la section

Jean Micol, tél. 079 573 93 27  
E-mail: [presidence@cas-diablerets.ch](mailto:presidence@cas-diablerets.ch)

## Secrétaire général

Marcel Isler, tél. 021 320 70 79  
E-mail: [direction@cas-diablerets.ch](mailto:direction@cas-diablerets.ch)

## Secrétariat et administration

**Gestion des membres**  
Chantal Bel  
Le matin de 8 h à 12 h  
Tél. 021 320 70 70 — Fax 021 320 70 74  
E-mail: [secretariat@cas-diablerets.ch](mailto:secretariat@cas-diablerets.ch)

## Rédaction

E-mail: [redaction-pm@cas-diablerets.ch](mailto:redaction-pm@cas-diablerets.ch)

## PostFinance

Compte postal: 10-1645-3  
IBAN CH38 0900 0000 1000 1645 3

## Annonces publicitaires

URBANIC REGIE PUBLICITAIRE  
Chemin de Sous-Mont 21  
1008 Prilly  
E-mail: [info@urbanic.ch](mailto:info@urbanic.ch)  
079 278 05 94

## Tirage

4700 exemplaires

## Impression

PCL Presses Centrales SA, 1020 Renens

## Photo de couverture

Georges Sanga  
Ambiance hivernale au Simplon

## Table des matières

Pages

*Mission et Charte de la Section des Diablerets* 3

## Organisation de la Section

Comité	5
Secrétariat	6
Sous-sections	8
Commissions	15
Groupes	26

## Cabanes et chalets

Cabanes de la section	32
Chalets de la section	38
Chalets des sous-sections	43

## Activités 2019 et informations

Événements de la section	48
Codification des courses et formations	50
Matériel en location	52
Guides de la section	53
Accompagnateurs en montagne	55
Chefs de course des sous-sections	56

# Cave de la Crausaz Féchy



## Féchy AOC La Côte

Vente directe à la propriété

Cave ouverte tous les jours  
lu-ven 7h - 12h / 13h - 18h  
samedi 8h - 12h / 14h - 17h



Chemin de la Crausaz 3 - Féchy

021 808 53 54 - [www.cavedelacrausaz.ch](http://www.cavedelacrausaz.ch)



**naef**

Tu nous vois  
dans notre futur  
appartement?

Votre villa est devenue trop grande? Plus envie de jardiner? Pourquoi ne pas transformer votre patrimoine en appartements? A la clé, moins de soucis et plus de temps pour vos loisirs! Nous sommes à vos côtés pour bâtir et gérer.

Contactez-nous: [courtage.la@naef.ch](mailto:courtage.la@naef.ch) - 021 318 77 28



# Club Alpin Suisse – Section des Diablerets

## Bienvenue à la section des Diablerets du Club Alpin Suisse CAS !

Avec plus de 4200 membres, la section des Diablerets, à Lausanne et ses sous-sections de Château-d'Oex, Morges, Payerne et Vallorbe est l'une des plus grandes sections de Suisse. Elle propose à ses membres :

- un riche programme de plus de 500 courses d'été et d'hiver
- des cours de formation et de perfectionnement
- un encadrement par des chefs de courses compétents
- la possibilité de se faire des amis et partager sa passion de la montagne
- différents groupes et commissions qui proposent des activités variées
- six cabanes, deux refuges, deux chalets, un accès préférentiel aux 150 autres cabanes du Club Alpin Suisse et des pays voisins.

---

### Les cinq valeurs du CAS - Diablerets :

- Comportement responsable
- Esprit d'ouverture
- Engagement
- Partage et Solidarité
- Respect de la montagne

---

### Mission Club Alpin Suisse - CAS

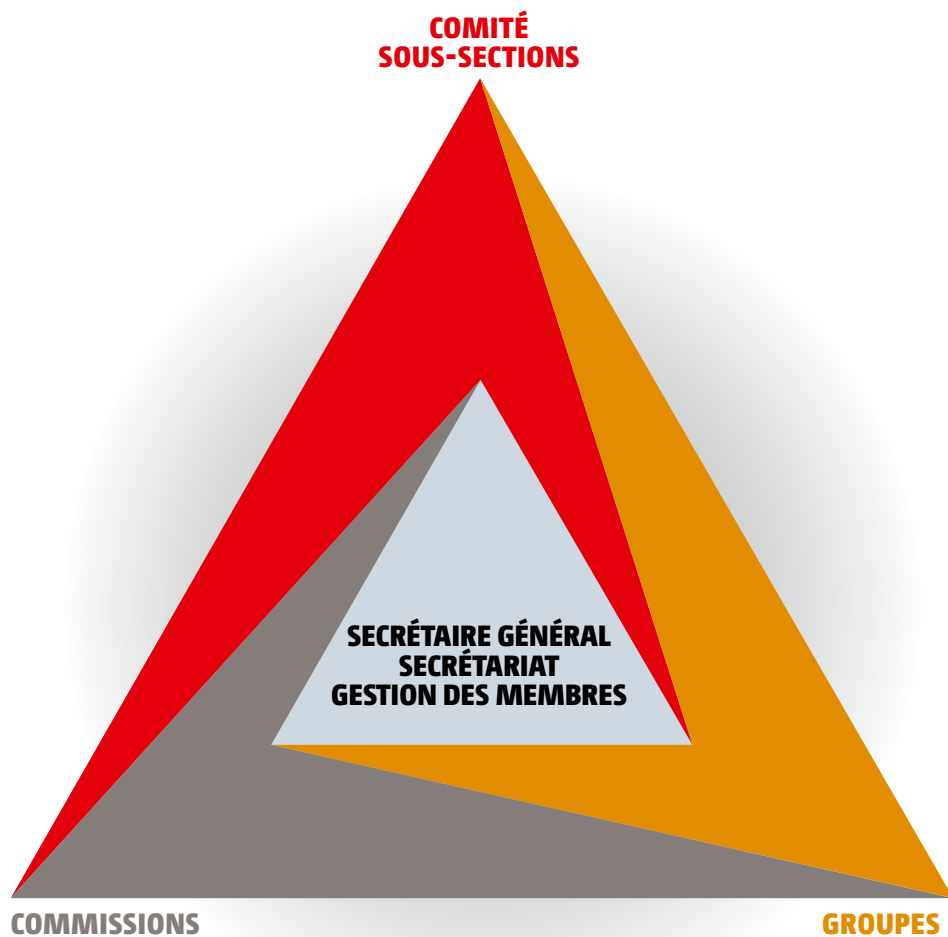
Le CAS réunit celles et ceux que la montagne intéresse et favorise l'accès au sport de montagne à un large public. Il s'engage pour le développement durable et la sauvegarde du paysage alpin, lieu où l'on pratique les sports de montagne. Le CAS respecte les montagnes, espace vital, culturel et économique, et organise ses activités associatives en respectant autant que possible la nature et l'environnement.

---

### Charte de la section des Diablerets :

1. **En étant membre du Club, j'adopte un état d'esprit ouvert, sportif, convivial, responsable et solidaire.**
2. **J'aime la montagne** et suis conscient/e qu'elle est associée d'une part à la joie et d'autre part à des dangers.
3. **Je suis les cours de formation** afin d'avoir les aptitudes adéquates pour des courses en montagne.
4. **Je m'assure que mes capacités répondent aux exigences physiques et techniques requises** par les conditions et les degrés de difficultés d'une course/formation avant de m'y inscrire.
5. **Une fois inscrit/e à une activité, je viens au stamm** et si j'ai un empêchement, je préviens aussitôt le/la responsable.
6. **Je respecte les instructions des chefs de courses** et participe positivement aux activités.
7. **Je suis conscient/e que ce sont des bénévoles** qui me consacrent du temps, me guident et me font partager leur expérience de la montagne.
8. **Je contribue au bon fonctionnement et à l'harmonie du Club**, avec l'état d'esprit d'être un jour bénévole à mon tour.

## Organisation de la Section



## COMITÉ DE LA SECTION



Président  
**JEAN MICOL**  
 Villette  
 021 799 38 19 - 079 573 93 27  
 presidency@cas-diablerets.ch



Vice-présidente  
**FABIENNE WALZER**  
 Bettens  
 079 364 67 07  
 vice-presidence@cas-diablerets.ch



Finances  
**YANN PIGUËT**  
 Lausanne  
 078 943 23 54  
 finances@cas-diablerets.ch



Alpinisme  
**ALEXANDRE ZÜGER**  
 Chardonne  
 079 798 89 41  
 ca-president@cas-diablerets.ch



Cabanes  
**EIK FRENZEL**  
 Lausanne  
 076 234 47 26  
 cabanes@cas-diablerets.ch



Communication  
**SOFIA CURRIT**  
 Echandens  
 079 504 78 42  
 communication@cas-diablerets.ch



Jeunesse  
**ARTHUR BUCHER**  
**SALVAN**  
 076 472 74 92  
 jeunesse@cas-diablerets.ch

## FONDATION PATRIMOINE CABANES ALPINES

La Clarté 1262  
 1911 Mayens de Chamoson  
 021 320 70 79

**Contact:**  
 Marcel Isler - Secrétaire général  
 CCP : 12-291397-0 - Tél. 021 320 70 79

**BUREAU / SECRÉTARIAT****CAS - Section des Diablerets**

Rue Beau-Séjour 24

case postale 5569

1002 Lausanne

Tél 021 320 70 70

Fax 021 320 70 74

Horaire: du lundi au vendredi, de 08h00 à 12h00

[www.cas-diablerets.ch](http://www.cas-diablerets.ch)**Secrétaire général****MARCEL ISLER**

021 320 70 79

079 104 83 57

[direction@cas-diablerets.ch](mailto:direction@cas-diablerets.ch)**Secrétariat et Gestion des membres**

021 320 70 70

[secretariat@cas-diablerets.ch](mailto:secretariat@cas-diablerets.ch)[membres@cas-diablerets.ch](mailto:membres@cas-diablerets.ch)**Compte postal**

Club Alpin Suisse, Section des Diablerets

CCP 10-1645-3

IBAN CH38 0900 0000 1000 1645 3



L'entrée de notre grande salle  
se trouve côté  
Rue Charles-Monnard.





**« Allegra e bainvgnü »  
dans la réserve de la Biosphère  
de l'UNESCO du Val Müstair**

Découvrez les plus belles randonnées de ski et de raquette dans notre vallée et profitez de notre hospitalité. Les groupes sont également les bienvenus.

**HOTEL CENTRAL LA FAINERA**

Claudia Bättig, hôtesse d'accueil  
CH - 7535 Valchava  
Tel +41 (0)81 858 51 61  
[www.centralvalchava.ch](http://www.centralvalchava.ch)

**Zanskar Sport**

**Spécialiste montagne  
et ski de fond**



**Route de Ferret 51  
CH-1944 La Fouly**

Tel. +41 27 783 3000

Fax +41 27 783 3312

[www.zanskar.ch](http://www.zanskar.ch)

[info@zanskar.ch](mailto:info@zanskar.ch)

**GRAF** - toiture SA

**VOTRE FERBLANTIER-COUVREUR**

*Le spécialiste des toitures*

[www.graf-toiture.ch](http://www.graf-toiture.ch)

Brevet fédéral

Bureau et atelier :

**Rue du village 29 - 1081 Montpreveyres**

**Tél : 021 903 21 34 - Fax : 021 903 43 35**

**Email : [info@graf-toiture.ch](mailto:info@graf-toiture.ch)**

## SOUS-SECTION DE CHÂTEAU-D'OEX

### COMITE



Présidente  
**MARIE-PIERRE CHAPPALLEY**  
Flendruz  
079 771 03 86  
m.chappalley@bluewin.ch



Vice-président  
**WILLY BEAUD**  
Château-d'Oex  
079 353 89 08  
wi.beaud@windowslive.com



Secrétaire  
**ANDRÉ MOTTIER**  
Château-d'Oex  
079 210 11 00  
famille.mottier@bluewin.ch



Trésorière  
**VALÉRIE ISOZ**  
Château-d'Oex  
079 475 51 33  
valerie.isoz@bluewin.ch



Membre  
**CÉDRIC ZULAUFF**  
Château-d'Oex  
026 924 38 08 - 079 399 30 77  
zulauff@aventuresalpines.ch



Responsable mur de grimpe  
**EMILE CHAPALAY**  
Château-d'Oex  
079 717 38 93  
emile.c@bluewin.ch

## SOUS-SECTION DE CHÂTEAU-D'OEX

### EVENEMENTS MAJEURS 2019

2 novembre	Assemblée générale
14 décembre	Noël avec les enfants et le Club Vanil

<b>CONTACT CAS</b>	<b>Château-d'Oex</b> c/oMarie-Pierre Chappalley Rte des Sciernes Picaz 24 - 1659 Flendruz caschateaudox@hotmail.com - www.caschateaudox.ch
--------------------	---

### MUR DE GRIMPE LE DZAI

Ouverture	Tous les jours, clé à l'Office du Tourisme de Château-d'Oex
Prix	adultes CHF 8.-, enfants CHF 5.-
Abonnement	adultes CHF 120.-, enfant accompagné d'un adulte : gratuit jeunes (de 16 à 20 ans) CHF 50.- Groupe dès 10 personnes -10%

### GRIMPE A GERIGNOZ

Ouverture	Tous les mercredis dès 18h00 de mi-avril à mi-septembre
-----------	---

### ESCALADE

<b>OJ Programme</b>	<b>GUILLAUME GIROD</b>	077 409 44 10
	Cédric Zulauff	079 399 30 77

### LES MARCHEURS

<b>JEAN-FRANÇOIS EGGEN</b>	079 501 79 32
Raymond Scheidegger	079 212 76 64
Robert Dubuis	079 635 03 65
Willy Beaud	079 353 89 08

## STATION DE SECOURS DE CHÂTEAU-D'OEX



Chef de station et Préposé aux secours  
**JANRY MORIER**  
Château-d'Oex  
026 924 48 02 - 078 687 57 02  
janry.morier@bluewin.ch

<b>Remplaçant</b>	<b>ANDRÉ MOTTIER</b> Château-d'Oex 026 924 54 38 - 079 210 11 00 famille.mottier@bluewin.ch
-------------------	--

<b>Matériel</b>	<b>JONATHAN BRETON</b> Flendruz 079 258 55 76 jon.breton@bluewin.ch
-----------------	--

## SOUS-SECTION DE MORGES

### COMITE



Présidente  
**VANNOZZA GAUTHIER**  
 Echallens  
 076 572 14 06  
 vgauthier@bluewin.ch



Vice-présidente  
**RITA DE GREFF**  
 Villars-sous-Yens  
 021 800 51 32 - 079 471 99 24  
 r.degreeff@bluewin.ch

Secrétaire  
**ELISABETH REGAMEY**  
 Reverolle  
 021 800 48 87  
 elisabeth.regamey@peinturedeco.ch



Caissier  
**MOZART GAIA NETO**  
 Lutry  
 021 791 51 27 - 079 218 22 77  
 mozart@global.t-bird.edu



Activités Alpines  
**STÉPHANE BENDER**  
 Vufflens-la-Ville  
 021 543 03 57 - 079 915 46 13  
 stephane.bender@gmail.com



Cabane  
**MARION MORIGGIA**  
 Senarclens  
 079 914 91 31  
 marion.moriggia@gmail.com

**SOUS-SECTION DE MORGES** (suite)**EVENEMENTS MAJEURS 2019**

Ma 29 janvier	Assemblée ordinaire / Restaurant La Longeraie à Morges
Ma 2 avril	Assemblée générale / Foyer Beausobre
Ma 29 juin	Assemblée ordinaire / Cabane Orny II
Ma 29 octobre	Assemblée générale / Foyer Beausobre

**CONTACT****CAS Morges - c/o Vannoza Gauthie**

Ch. des Ochettes 39 - 1040 Echallens

contact\_casm@clubalpin.ch - www.cas-morges.ch

**STAMM**

Brasserie du Théâtre de Beausobre à Morges, tous les vendredis, dès 18h15,  
sauf du 1<sup>er</sup> juin au 31 août à la buvette du camping de Morges

**GROUPE DES VETERANS**

Groupe mixte de randonneurs, basse et moyenne montagne, chaque mercredi

Renseignements **RICHARD GERRITSEN**  
Route des Polets 18 - 1172 Bougy-Villars  
079 456 70 72  
gerritsen.richard@gmail.com

Adjointe

**JACQUELINE VERDAN**  
021 801 84 53

**GYMNASTIQUE**

De fin octobre à fin mars, les mercredis de 18h45 à 20h00,  
à la salle de gymnastique de la Longeraie à Morges

Renseignements **JEAN ARONIS**  
Allée de Rionzi 58 – 1028 Préverenges  
021 784 44 88  
aronj@hispeed.ch

**GRIMPE**

Les mardis ou jeudis soirs (selon groupe) à St-Loup, St-Georges,  
Aiguilles de Baulmes etc.  
Sauf vacances scolaires

Renseignements **JEAN-FRANÇOIS JACOT** (jeudi) 021 828 21 30  
**ALEXIS SCHILBACH** (mardi) 021 801 30 30 - 079 525 73 39  
**OSCAR STOLL** (mardi) 021 806 29 16 - 078 819 80 27



## SOUS-SECTION DE PAYERNE

## COMITE



**Président**  
**DOMINIQUE GROBÉTY**  
 Châbles  
 029 663 35 30 - 078 644 43 93  
 grobety@bluewin.ch



**Vice-président**  
**PHILIPPE JOYE**  
 Châtonnaye  
 026 658 00 40 - 079 789 86 14  
 philippe@phijoye.ch



**Secrétaire**  
**MARYLINE ZAPF**  
 Granges-près-Marnand  
 079 762 26 64  
 mary.zapf@hotmail.fr



**Caissière**  
**CATHERINE PEYRAUD**  
 Ursy  
 021 905 11 73 - 079 903 39 57  
 cb.peyraud@bluewin.ch



**Courses et chefs de course**  
**NICOLAS JOSS**  
 Chardonney-Montaubion  
 021 881 60 22 - 077 401 78 22  
 nicolas.joss@gmail.com



**Chalet**  
**CLAUDE LESQUEREUX**  
 Fétigny  
 026 662 13 33 - 079 567 19 34  
 clesquereux@bluewin.ch



**COACH J+S**  
**SYLVIE PIQUILLOUD**  
 Carrouge VD  
 021 903 42 05 - 079 423 59 94  
 syl.piq@bluewin.ch

**SOUS-SECTION DE PAYERNE** (suite)**MATÉRIEL****LAURENT MARGAIRAZ**

Vers-chez-Perrin  
079 544 65 86 - 024 442 70 53  
laurent.m12@bluewin.ch

**EVÈNEMENTS MAJEURS 2019**

8 février	Soirée choucroute
22 mars	Soirée photos
28 juin	Assemblée extra-muros
6 septembre	Préparation programme des courses 2019
1 <sup>er</sup> novembre	Assemblée générale
6 décembre	Soirée de Noël

**STAMM**

Vendredi, formellement de 20h00 à 20h30  
Café de la Reine-Berthe  
Rue de la Boverie 19, 1530 Payerne - 026 660 21 25  
Horaire: lun-ven: 8h30-14h et 17h30-fermeture / Samedi et dimanche: fermé

**SITE INTERNET**[www.cas-payerne.ch](http://www.cas-payerne.ch)**PATRICK PERRIER**

Payerne  
026 660 14 45 - 079 501 73 96  
3p.ware@gmail.com

**CONTACT  
ET COMPTE POSTAL**

**CLUB ALPIN  
DE PAYERNE**  
1530 Payerne

PostFinance 17-874-0  
cas.payerne@gmail.com  
www.cas-payerne.ch

**MUR D'ESCALADE À LA HALLE DES FÊTES DE PAYERNE**

Dates et heure: Mardi, mercredi ou jeudi, dès 18h30 : voir programme des courses  
Mercredis après-midi : voir programmes OJ et AJ  
Sans inscription  
**Consulter le site internet pour les changements de dernière minute !**

Matériel: Possibilité d'emprunter du matériel d'escalade sur place

*L'utilisation du mur d'escalade par les membres du CAS Payerne aux dates disponibles se fait sous la propre responsabilité des utilisateurs-trices; le rôle de la personne chargée de leur rendre accessible le mur (clés et lumière principalement) se limite à cela.*

## SOUS-SECTION DE VALLORBE

### COMITE



**Président**  
**FRÉDÉRIC NICOD**  
 Lignerolle  
 079 286 02 03  
 president@cas-vallorbe.ch



**Vice-président**  
**PASCAL BEZENÇON**  
 Vallorbe  
 077 420 59 45  
 vicepresident@cas-vallorbe.ch

**Secrétaire** **CÉLIA FELLAY**  
 Bretonnières  
 079 653 80 31  
 secretaire@cas-vallorbe.ch

**Caissier** **CHRISTOPHER BUNTING**  
 L'Abergement  
 024 453 13 84

**Courses** **CÉLINE STERN-KIENER**  
 Croy  
 079 227 37 32  
 courses@cas-vallorbe.ch

**Commission de Cabane** **CHRISTIAN SCHRANZ** (Président cabane)  
 078 726 86 62

**STÉPHANE GUEISSAZ** (Réservations)  
 078 600 58 85  
 cabane@cas-vallorbe.ch



**Groupe de Jeunesse**  
**JULIEN MOUNOUD**  
 Juriens  
 079 761 53 29  
 jeunesse@cas-vallorbe.ch

**COMPTE POSTAL** **CAS Vallorbe** : CCP 10-10848-8

**SITE INTERNET** [www.cas-vallorbe.ch](http://www.cas-vallorbe.ch)

### ÉVÉNEMENTS MAJEURS 2019

ve 8 mars Assemblée générale de printemps  
 ve 24 mai Assemblée extra muros  
 ve 4 octobre Assemblée générale d'automne  
 sa 15 décembre Soirée de Noël à Vallorbe

## COMMISSIONS DE LA SECTION

### COMMISSION DES ALPAGES



Président  
**NICOLAS FAVROD**  
 079 292 67 11  
 alpales@cas-diablerets.ch

Vice-président	<b>BLAISE VOGEL</b> 021 824 19 81
Préposé	<b>PIERRE AUBERT</b> 021 652 73 79 - 079 689 20 94 prevot-hiver@cas-diablerets.ch
Préposé-adjoint	<b>LAURENT CHEVALLEY</b> 079 251 72 49
Caissière	<b>CORINNE POINTET</b> 021 361 10 92 - 079 352 58 84
Responsable juridique	<b>BERTRAND DEMIERRE</b> 021 533 01 90
Responsable technique	<b>CLAUDE NYFFENEGGER</b> 021 731 45 62
Chef de projet	<b>PATRICK BERTHOLET</b>
Délégué Payerne	<b>ALAIN PETER</b> 079 453 85 63

### COMMISSION DES ARCHIVES ET DE LA CULTURE



Président et Délégué à la Culture  
**ROBERT PICTET**  
 021 729 07 70 - 079 910 28 76  
 Lausanne  
 robert.pictet@bluewin.ch

Secrétaire	<b>RUTH LINIGER</b> 021 647 12 05 rliniger@citycable.ch
Membres	<b>CHRISTINE RAPIN</b> 021 729 06 88
Informatique	<b>PATRICK DEMONT</b> patrick.demont@gmail.com

## COMMISSIONS DE LA SECTION

### COMMISSION D'ALPINISME



Président  
**ALEXANDRE ZÜGER**  
 Chardonne  
 079 798 89 41  
 ca-president@cas-diablerets.ch

Programme été **CLARK GABLER**  
 Villars-le-Terroir - 079 212 29 32  
 prevot-ete@cas-diablerets.ch

Programme hiver **PIERRE AUBERT**  
 Epalinges - 079 689 20 94  
 prevot-hiver@cas-diablerets.ch

Alpinisme **MARC GILGEN**  
 Lausanne - 076 462 49 94  
 cours-alpinisme@cas-diablerets.ch

Escalade,  
 cascade de glace **THOMAS SERRA**  
 Prilly - 079 740 71 20  
 cours-escalade@cas-diablerets.ch

Avalanches **TOM LAVANCHY**  
 Echandens-Denges - 079 563 07 89  
 cours-avalanche@cas-diablerets.ch

Sécurité glacier **ELIA DESCHENAUX**  
 La Tour-de-Peilz - 079 964 23 26  
 cours-glacier@cas-diablerets.ch

Chefs de courses **CHRISTIANE EMERY**  
 079 580 05 36  
 ca-cdc@cas-diablerets.ch

Randonnées **CAROLE BARDY**  
 079 716 40 81  
 ca-rando@cas-diablerets.ch

Matériel **VICENTA SANIA** et son équipe de préposés (voir page 19)  
 Lausanne - 079 854 25 37  
 ca-materiel@cas-diablerets.ch

Conseiller technique **GEORGES SANGA**  
 Lausanne - 079 784 86 82  
 ca-conseiller@cas-diablerets.ch

Membre **SUSY WAGNIÈRES**  
 Lutry - 079 830 74 17  
 gwagnieres@bluewin.ch



**COMMISSIONS DE LA SECTION****COMMISSION DE LA BIBLIOTHÈQUE**

**Président**  
**CHRISTIAN HUBERT**  
 Mézières  
 021 648 48 28 - 076 765 43 21  
 biblio@cas-diablelets.ch

---

**Secrétaire**      **CATHERINE STRAHM**  
 Pully - 079 545 72 31  
 cjp.strahm@bluewin.ch

---

**Membres**

**GIANFRANCO ACETI**  
 079 292 16 43

**URSULA BESSON**  
 079612 21 17

**GESA DAETWYLER**  
 021 634 04 01

**DORIEN KRUTHOF**  
 021 781 19 97

**FANNY MATTHEY**  
 079 233 80 70

**REGULA SUTER**  
 079 518 69 43

**PRÉPOSÉS/ÉES AU MATÉRIEL (COMMISSION D'ALPINISME)**

**CLAIRE AESCHIMANN**  
 021 616 55 38

**MARIE-LOUISE BERNET**  
 021 921 66 13

**NICOLE FAVRE**  
 078 880 02 03

**MARC HOLLENSTEIN**  
 021 906 72 76

**BENOIT LORENDEAUX**  
 079 249 55 39

**EMIL SUTER**  
 079 210 35 84

## COMMISSIONS DE LA SECTION

### COMMISSION DE LA BUVETTE



Président  
**PIERRE GROSSEN**  
 Lausanne  
 021 653 84 17 - 077 426 35 53  
 buvette@cas-diablelets.ch

---

Licence  
 buvette **CHRISTINE RAPIN**  
 021 729 06 88 - 079 677 40 08

---

Secrétaire **DOMINIQUE BERTAUD**  
 021 807 29 55 - 078 717 29 66

---

Caissière **MARIE-LOUISE JEANDREVIN**  
 021 728 97 58 - 079 694 24 73

---

Caviste **DIDIER PERRETEN**  
 079 711 86 96

---

Membres **CHRISTA BRINGHEN**  
 021 826 00 30 - 079 605 10 59

**ALINE DE PALEZIEUX**  
 079 124 68 32

**JUDI HORISBERGER**  
 079 207 96 91

**ISABELLE JEANNERET**  
 024 426 59 28 - 076 201 41 90

**NATHALIE LAFAURE**  
 079 342 35 82

**EMILIE LAMBELET**  
 078 708 38 02

**ANNE-MARIE LONGET**  
 077 258 62 16

**FLAVIE RICORD**  
 079 389 82 07

**MELITTA SAUDAN**  
 079 830 74 17

**SUSY WAGNIÈRES**  
 079 742 00 21

**LAURENCE WILHELM**  
 078 800 20 67 - 021 624 16 23

**VERONIKA ZOLLER**  
 079 291 35 21

---

## COMMISSIONS DE LA SECTION

### COMMISSION DES CABANES



**Président**  
**EIK FRENZEL**  
 Lausanne  
 076 234 47 26  
 cabanes@cas-diablerets.ch

**Vice-présidence** **ANTOINE WEBER**  
 cabanes@antoineweber.ch

**Finances** **GERD KUSSEROW**  
 076 267 10 26  
 kusserow.gerd@gmail.com

**Secrétaire** **VÉRONIQUE MARMET**  
 078 730 07 57  
 veronique@soseka.com

**Commission technique** **JEAN-FRANÇOIS KÄLIN**  
 078 601 37 12  
 jeanf.kalin@gmail.com

**Energie et durabilité** **EMILE MARTIN**  
 078 661 18 64  
 emile.martin@perenzia.ch

**Marketing cabanes** **SONIA MATTHEY**  
 079 662 02 14  
 sonia.matthey@hotmail.com

### A NEUVE preposes-aneuve@cas-diablerets.ch

**Préposés** **MASSIMO SANDRI**  
 079 556 85 81  
**FRANÇOIS GAY**  
 079 713 16 55

### MOUNTET preposes-mountet@cas-diablerets.ch

**Préposés** **YANN BASTIDE**  
 078 738 02 73  
**PIERRICK VIGUET**  
 079 670 47 65  
**YANN BOSSEL**  
 078 711 10 58

## COMMISSIONS DE LA SECTION

### COMMISSION DES CABANES (suite)

**ORNY** preposes-orny@cas-diablerets.ch

**Préposés** **BENJAMIN SCHNEGG**  
079 464 08 89

**GIOVANNI DUCA**  
079 342 48 17

**RAMBERT** preposes-rambert@cas-diablerets.ch

**Préposés** **SERGE NAOUX**  
079 447 02 70

**JEAN-PAUL BARBEN**  
079 477 19 02

**TRIENT** preposes-trient@cas-diablerets.ch

**Préposés** **PIERRE MOTTIER**  
079 301 31 57

**NICOLAS BEAUD**  
079 211 95 57

**ROLAND INGOLD**  
079 439 12 30

**MITTELAETSCH** preposes-mittelaetsch@cas-diablerets.ch

**Préposés** **RAYMOND FONTANNAZ**  
079 654 39 68

**SUSY WAGNIÈRES**  
079 830 74 17

## COMMISSIONS DE LA SECTION

### COMMISSION DES CHALETS



Président  
**ALAIN DÉTRAZ**  
Lonay  
079 843 03 80  
chalets@cas-diablerets.ch

---

Secrétaire **KARINE VERNEZ THOMAS**  
Ecublens  
021 691 24 36 - 079 566 04 83  
lacombe@cas-diablerets.ch

### CABANE BARRAUD

Préposé **LOUIS GEORGY**  
Morges  
079 637 57 04  
barraud@cas-diablerets.ch

### CHALET DE LA BORBUINTZE

Préposée **CHRISTINE RAPIN**  
Lausanne  
021 729 06 88 - 079 677 40 08  
borbuintze@cas-diablerets.ch

### CHALET LACOMBE

Préposée **KARINE VERNEZ THOMAS**  
Ecublens  
021 691 24 36 - 079 566 04 83  
lacombe@cas-diablerets.ch

---

**Réservations** : les réservations sont à effectuer en ligne, sur le site de la section ou directement auprès des préposé/es.



## COMMISSIONS DE LA SECTION

### COMMISSION DE LA COMMUNICATION



Présidence  
**SOFIA CURRIT**  
 Echandens  
 079 504 78 42  
 communication@cas-diablerets.ch

#### Membres

**SYLVAIN CONUS**  
 076 585 19 85

**JEAN-FRANÇOIS EGGEN**  
 079 501 79 32

**SONIA MATTHEY**  
 079 662 02 14

**SARAH RAKO**  
 079 223 57 14

**MARTINE ROTH**  
 076 822 07 20

**MATHIEU TORNARE**  
 078 882 39 18

 [www.facebook.com/casdiablerets](http://www.facebook.com/casdiablerets)

Vols Passagers  
 Transports

**eagle**  
 Valais  
 HELICOPTERS

027 - 327 30 60  
[www.eaglevalais.ch](http://www.eaglevalais.ch)

**COMMISSIONS DE LA SECTION****COMMISSION DE L'ENVIRONNEMENT**

Présidente  
**SÉVERINE EVÉQUOZ**  
Lausanne  
076 383 52 36  
enviro@cas-diallerets.ch

**Membres**

---

**ALEXIS BALLY**  
021 729 97 31

---

**RICHARD GERRITSEN**  
079 456 70 72

---

**LAURINE JOBIN**  
079 936 71 65

---

**ALEX LESHCHYNSKY**  
079 245 59 84

---

**JEAN-MARC MERMOUD**  
021 711 43 13 - 079 606 25 10

---

**SARAH-JULIA RAKOTONARIVO**  
079 223 57 14

---

**BERTRAND SCHOLDER**  
021 312 21 79

---

**ANA SLIJEPCEVIC**  
079 263 39 15

---

**LAURENT TRIVELLI**  
021 653 21 13 - 021 320 10 01

---

**ANNA ZANGGER**  
076 306 48 59

---

## COMMISSIONS DE LA SECTION

### COMMISSION IMMEUBLE

Président  
**NICOLAS LEMMIN**  
 079 720 31 94  
 immeuble@cas-diablelerets.ch

Membres **YAN LAPPERT**  
 078 689 89 04

**ERIC PITTELOUD**  
 021 311 49 94 prof.  
 078 636 48 72

**FABRICE DECROUX**  
 079 409 10 56

Gérance **NAEF & CIE SA**  
 Chemin du Viaduc 2  
 1008 Prilly  
 021 318 77 77  
 lausanne@naef.ch - www.naef.ch

Plus jamais ça !!!!



**NOUS PRENONS SOINS  
 DE VOS PIEDS**

**JACK'S**  
 SPORTS  MARNAND

Jacksports.ch 026.668.2005

## Fiduciaire PAUX Conseils & Gestion

- Comptabilité
- Fiscalité
- Gérance / PPE
- Organisation

Rue de la Gare 15 1110 Morges  
 Tél. 021 803 73 11  
 info@paux.ch - www.paux.ch

## COMMISSIONS DE LA SECTION

### COMMISSION DE LA JEUNESSE (10-22 ANS)



**Président**  
**ARTHUR BUCHER**  
 1922 Salvan  
 076 472 74 92  
 jeunesse@cas-diablelerets.ch

---

**Secrétaire**      **ELLIOT JACOT**  
 Pampigny  
 079 369 56 20  
 elliot.jacot@gmail.com

---

**Finances**      **HERVÉ BOLLIGER**  
 Lonay  
 079 833 82 01 - helicorv@bluewin.ch

---

**Guides**      **YVAN DUC**  
 Ollon  
 079 609 33 43 - guide@montagne-art.ch

---

**DAVID MOREAU**  
 Le Mont-sur-Lausanne  
 079 566 14 48 - david@guides-passemontagne.ch

---

**Matériel**      **AURÉLIEN THOMAS**  
 Château-d'Oex  
 079 810 99 60 - aurelien.thomas@hotmail.com

---

### SORTIES : GROUPE JEUNESSE (10-22 ANS)

Nous proposons des activités adaptées à la saison tout au long de l'année: il y a du ski de randonnée, de l'alpinisme et de l'escalade. Mais nous avons aussi un cours avalanche et dans quelques unes de nos sorties ski de randonnées, il est aussi prévu de faire du freeride en station. Nos courses (sorties) sont réparties selon les trois niveaux suivants:

- **Découverte:** Pour les jeunes qui débutent en montagne, ceux qui en n'ont jamais fait, ou très peu.
- **Progression:** À ces sorties, il est bien d'avoir déjà une petite expérience et quelques connaissances. Mais les débutants sont aussi les bienvenus, le programme sera bien sûr adapté à leur niveau.
- **Perfectionnement:** Ces activités sont destinées à des personnes ayant déjà un bon niveau.

Il y a également des courses **mixtes**, pendant lesquelles plusieurs niveaux sont mélangés, par exemple **Découverte & Progression**.

Pour plus d'informations <http://jeunesse.cas-diablelerets.ch/>

Pour avoir quelques nouvelles [www.facebook.com/jeunessecasdiablerets](http://www.facebook.com/jeunessecasdiablerets)

## GROUPES DE LA SECTION

### LES JEUDISTES

Les courses des *Jeudistes* sont **réservées aux hommes**, membres de la section, retraités et affiliés à cette amicale..

Une randonnée est organisée chaque jeudi durant toute l'année, à savoir : 4 à 5h de marche, de mai à octobre et 2 à 3h de marche, de novembre à avril.

Les déplacements s'effectuent au moyen des transports publics.



Président  
**NORBERT BUSSARD**  
 Cugy  
 021 653 21 35 - 079 957 29 73  
 jeudistes@cas-diablerets.ch

Adjoint  
**JACQUES GIRARDET**  
 021 964 65 79 - 079 204 22 15  
 lesgirardet@bluewin.ch

Finances  
**JEAN-ROGER BONVIN**  
 021 616 73 24  
 jeanroger.bonvin@bluewin.ch

Secrétaire  
**BERNARD JOSET**  
 076 545 06 25  
 bernard.joset@gmail.com

Coordinateur  
 des courses  
**GILBERT BEAUD**  
 076 545 06 25  
 gilbertbeaud@citycable.ch

Rédacteur des  
 jeudisteries  
**WERNER HAEFLIGER**  
 werner-haefliger@bluewin.ch

## GROUPES DE LA SECTION

### LES MERCREDISTES

Groupe mixte faisant des randonnées pédestres en basse et moyenne montagne d'une durée oscillant entre 4 et 6 heures.

Les participants à ce groupe doivent être membres du CAS Les Diablerets. En hiver, selon les conditions, des sorties sont prévues en raquettes, ski de randonnée, ski de piste ou ski de fond. Le programme annuel des courses peut être demandé à l'un des membres du Comité ou consulté sur internet.

**Départ** : parking de la piscine de Pully à 8h.30 (mai à septembre 7h30) ou selon instructions du chef de course.

#### Inscription :

- Par téléphone ou par e-mail la veille auprès du chef de course
- Pour les courses de plusieurs jours, le plus tôt possible auprès du chef de course.



**Président**  
**JEAN-MICHEL KERN**  
 Lonay  
 021 801 89 17 - 079 313 07 89  
 mercredistes@cas-dialberets.ch

**Vice-Président**  
**LUC ANEX**  
 Echallens  
 021 881 28 09 - 079 351 06 13  
 lanex@bluewin.ch

**Secrétaire**  
**MICHEL FARDEL**  
 Lausanne  
 021 617 87 49 - 079 318 17 65  
 michel.fardel@bluewin.ch

**Trésorière**  
**MARLYSE VOUMARD**  
 Bussigny  
 021 701 33 71 - 079 460 56 66  
 marlvoum@bluewin.ch

**Programme des courses**  
**WILLIAM BAEHLER**  
 Lausanne  
 021 653 45 16 - 079 452 23 79  
 william.baehler@bluewin.ch

## GROUPES DE LA SECTION

### FANFARE DU CLUB ALPIN



Président  
**ANDRÉ LAURENT**  
 Fey  
 021 887 75 10 - 079 205 34 92  
 fanfare@cas-diablerets.ch

Directeur **CHARLES-HENRI GREPT**  
 024 498 33 30 - 079 263 85 95  
 alainjeanneret@romandie.com

Secrétaire-caissier **PIERRE-ANDRÉ JAN**  
 079 301 02 01

Membres **BERNARD CAILLAT**  
 021 881 38 27 - 079 204 44 97

**NICOLAS FLEURY**  
 079 822 05 21

**JEAN-PIERRE GLANZMANN**  
 021 653 47 11 - 078 754 06 88

### ANIMATION DE LA GRANDE SALLE



Présidente  
**NICOLE GROSS**  
 Pully  
 079 239 89 26  
 animation-salle@cas-diablerets.ch

Buvette **CHRISTINE RAPIN**  
 Lausanne  
 079 677 40 08

Design **SUSANNE SCHNEIDER**  
 La Tour-de-Peilz  
 077 425 22 33

Bibliothèque **CATHERINE STRAHM**  
 Pully  
 021 728 35 40

Culture  
 et Photographes **ROBERT PICTET**  
 Lausanne  
 079 910 28 76

## GROUPES DE LA SECTION

### PHOTOGRAPHES



**Président**  
**ROBERT PICTET**  
 Lausanne  
 021 729 07 70 - 079 910 28 76  
 photo@cas-diablerets.ch

**Secrétaire**      **GISÈLE BAATARD**  
 021 791 18 92

**Caissière**      **CLAUDINE BULLIARD**  
 021 729 68 28

**Informatique**      **PATRICK DEMONT**  
 patrick.demont@gmail.com

**JEAN-CLAUDE GENOUD**  
 jean-claude.genoud@bluemail.ch

### Ski

**Président**      Poste à repourvoir  
 groupe-ski@cas-diablerets.ch

**Trésorier**      Poste à repourvoir

**Site internet**      www.druba.ch

### VÉRIFICATION DES COMPTES

**Présidence**      **ISABELLE MARQUIS**  
 021 791 69 92  
 verif-comptes@cas-diablerets.ch

**Membres**      **JACQUES CHAPPUIS**  
 078 890 24 85

**MIREILLE FORESTIER**  
 021 648 41 76

**Suppléance**      **MARIE-LOUISE JEANDREVIN**  
 079 694 24 73



# Bonnet électricité SA



Installations électriques et télématiques

Installateur électricien diplômé

**Membre de la section**

Chemin de Fontanettaz 14

1009 Pully

Tél. 021 729 78 88

Fax 021 729 82 95

[info@bonnet-electricite.ch](mailto:info@bonnet-electricite.ch)



**B**



# **Cabanes et chalets de la section et des sous-sections**

## CABANES DE LA SECTION

## A Neuve

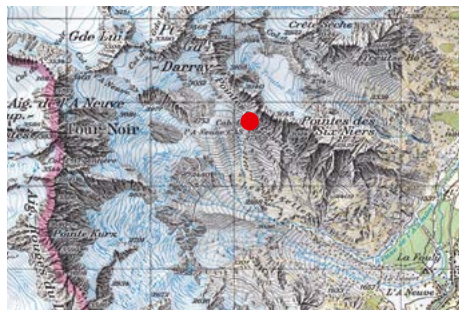
2735 m  
28 places  
www.aneuve.ch

Gardiennne: **Martine Gabioud**  
aneuve@cas-diablerets.ch

027 783 24 24 Cabane  
079 648 70 34 Portable



## Situation

**Ouverture**

De mi-juin à mi-septembre (lundi du Jeûne)

**Accès été**

- La Fouly, camping, Les Essettes - 3h30 - T3
- Cabane de Saleinaz, Col des Planereuses, Col des Essettes - 3h - AD, matériel glacier

**Accès hiver**

- Par bonnes conditions de neigeau départ de La Fouly; PD+

**Traversées**

- Cabane de Saleinaz par les trois cols, via l'envers des Dorées et cabane de Trient
- Refuge d'Argentière par le col d'Argentière.

**Courses**

- Grande Lui, Tour Noir, Les Darreys (arête)
- Aiguille rouges du Dolent, Aiguille de l'Amône (engagées)

**Escalade**

- Voies de tout niveau à proximité de la cabane.

## CABANES DE LA SECTION

### Mountet

2886 m  
115 places

Gardiennne : **Perrine Grand**  
mountet@cas-diablerets.ch

027 475 14 31 Cabane

#### Situation



#### Ouverture

De fin mars à fin-mai (hiver) et de fin juin à mi-septembre (été) = lundi du Jeûne fédéral

#### Accès été

- Zinal, Le Vichiesso, pont sur la Navizence, versant W du Besso - 4h30 - T3 - cordes fixes
- Zinal, Le Vichiesso, Petit Mountet, Plan des Lettres, glacier de Zinal - 5h30 - F - matériel glacier

#### Accès hiver

- Zinal, Le Vichiesso, glacier de Zinal - 5h30 - PD - matériel glacier

#### Traversées

- Cabane du Rothorn par le col du Mountet
- Cabane Schönbiel par le col Durand
- Cabane et bivouac de la Dent Blanche par le col du même nom
- Cabane de Moiry par le col du Pigne.

#### Courses

- Le Besso, le Rothorn de Zinal, l'Obergabelhorn, le Trifhorn, le Mont Durand, la Pointe de Zinal, la Dent Blanche (arête des Quatre Anes), le Grand Cornier.
- Voies d'escalade sur Mammouth.

#### Découverte ski de printemps

- La Haute route anniviarde : Saint-Luc, Omen Rosso, cabane de Tourtemagne, Bruneggorn, cabane de Tracuit, Bishorn, col du Milon, cabane d'Arpitettaz, Blanc de Moming, cabane du Grand Mountet, Trifhorn, Epaulé Zinalrothorn, col Durand, Schönbiel, Zermatt.

## CABANES DE LA SECTION

### Orny

2831 m  
86 places  
www.cabanedorny.ch

Gardiens : **Yanik Angélos**  
orny@cas-diablerets.ch

027 783 18 87 Cabane



Situation



#### Ouverture

De mi-juin à fin septembre

#### Accès été

- Champex, télésiège de la Brea - 2h15 - T3
- Champex, Combe d'Orny - 4h30 - T3
- Champex, Col de Brea - 4h30 - T3
- Praz de Fort, Vallon d'Arpette de Saleina - 4h30 - Depuis prise d'eau Saleinaz - 3h30 - T3

#### Traversées

- Col d'Orny, col des Plines, cabane de Saleinaz.
- Col d'Orny, col des Ecandies, vallon d'Arpette.
- Col d'Orny, fenêtre de Saleinaz, col du Chardonnet, refuge d'Argentière.
- Col du Tour, refuge Albert 1er, Le Tour, Chamonix

#### Courses

- rocher ou mixte
- Aiguille d'Orny, Aiguille de la Cabane, Aiguille du Chardonnet, Grande Fourche, Aiguilles du Tour, Aiguille Purtscheller, Aiguille d'Argentière, les Ecandies, Aiguille Dorées, Portalet et son petit clocher.
- courses glace
- Face nord du Portalet, Tête Blanche, Couloir Copt, Aiguille d'Argentière (face nord), Aiguille du Chardonnet (éperon nord)

#### Escalade

- 2000 m de voies entièrement équipées de toutes difficultés situées dans divers sites, écoles, tops à disposition à la cabane.

## CABANES DE LA SECTION

### Rambert

2580 m

34 places

Local hiver: 6 places

Gardiennne : **Sandrine Zweili**

rambert@cas-diablerets.ch

027 207 11 22 Cabane

078 666 62 41 Portable

#### Situation



#### Ouverture

De mi juin à fin septembre, selon conditions

#### Accès été

- Ovronnaz, télésiège Jorasse, Plan Coupel, Plan Salentse - 3h - T2
- Ovronnaz, Saille, Plan Coupel, Plan Salentse - 4h - T2
- Ovronnaz, Loutze, Chamozentse - 4h30 - T2
- Derborence, Pierra Grosse, Pro Fleuri, Col de la Forcla - 5h30 - T2
- Pont de Nant, La Larze, Truche du Liapay, Frête de Saille (dangereux par neige/verglas) - 5h - T4

#### Accès hiver

- Par bonnes conditions d'enneigement: Ovronnaz, Pointe de Chemo - PD+

#### Traversées

- Plan Névé, col du Pacheu, Tour des Muverans. Ovronnaz, Derborence, Anzeindaz, Pont-de-Nant. Rionda, Demècre, lac de Fully

#### Courses

- Grand et Petit Muveran, Grand Chavalard, Dent Favre, Haut-de-Cry, La Saille, Chamozentse, La Chaux de Loutze, Pont-de-Nant, col de la Forclaz, Fénéstral/La Tourche / Pont-de-Nant / Anzeindaz / Derborence.

#### Escalade

- Jardin d'escalade à 20 minutes de la cabane sur versant sud-sud-ouest du Muveran, une quinzaine de voies, difficulté 4 à 6



## CABANES DE LA SECTION

## Trient

3170 m  
121 places  
Local hiver: 8 places

Gardiens : **Olivier Genet** - guide  
**Mélanie Genet** accompagnatrice  
en montagne  
trient@cas-diablerets.ch

027 783 14 38 Cabane



Situation

**Ouverture**

De mi-mars à mi-mai et de mi-juin à mi-septembre

**Accès été**

- Champex, télésiège de la Brea, cabane d'Orny - 3h30 - T4
- Champex, Combe d'Orny, cabane d'Orny - 5h30 - T4
- Champex, Col de la Beya, cabane d'Orny - 6h - T4
- Champex, Val d'Arpette, Combe des Ecardies, Fenêtre du Chamois - 5h30 - PD - matériel glacier
- Praz de Fort, Vallon d'Arpette de Saleinaz, cabane d'Orny - 6h - depuis le point d'eau Saleinaz - 5h - T4
- Refuge d'Argentière, Col du Chardonnet, Fenêtre de Saleinaz - 5h - PD - matériel glacier
- Trient, Chalet du Glacier, Col des Ecardies, Fenêtre du Chamois - 5h30 - PD - matériel glacier

**Accès hiver**

- Suivre le parcours de la Haute Route.

**Traversées**

- Saleinaz par le col des Plines ou la Fenêtre de Saleinaz
- Refuge Albert 1er par le col du Tour
- Refuge d'Argentière par la Fenêtre de Saleinaz et le col du Chardonnet.

**Courses**

- Rocher ou mixte : Aiguille et Pointe d'Orny, Aiguilles du Tour, Aiguille Purscheller, Chardonnet, Grande Fourche, Aiguille d'Argentière, Aiguilles Dorées, Portalet et son clocher.

**Glace**

- Tête Blanche, Couloir Copt, Aiguille d'Argentière (face nord), Chardonnet (éperon nord).

**Escalade**

- Ecole d'escalade équipée

## CABANES DE LA SECTION

### Bivouac Mittelaletsch

3013 m  
13 places

Préposés:  
**Raymond Fontannaz**  
**Susy Wagnières**  
mittelaletsch@cas-diablerets.ch

079 654 39 68  
079 830 74 17

#### Situation



#### Ouverture

Toujours ouvert

Conseil: Evitez de monter avec un trop grand groupe les week-ends en belle saison de ski

#### Accès été

- Bettmerhorn, Roti Chumma, Grand Glacier d'Aletsch; glacier Mittelaletsch - 6h - F - matériel glacier
- Bettmeralp ou Moosfluo, Biel, Chatzulecher, Grd Glacier d'Aletsch, glacier Mittelaletsch - 6h30 - F - matériel glacier
- La dernière pente peut aussi se monter sur les grandes dalles à gauche du torrent, traversée de gauche à droite dès environ 2750 m. Grande flèche rouge entourée de blanc, puis marques rouges et blanches et cairns. Chutes de pierres possibles, délicat en cas de pluie ou d'orage.
- Fiescheralp ou Eggishorn, Märgela, Grand Glacier d'Aletsch, glacier Mittelaletsch - 6h -
- d'Eggishorn - 6h30 - de Fiescheralp - F - matériel de glacier

#### Accès hiver

- Bettmeralp ou Moosfluo, Biel, Chatzulecher, Grand Glacier d'Aletsch, glacier Mittelaletsch - 6h30 - F - matériel glacier
- Fiescheralp ou Eggishorn, Märgela, Grand Glacier d'Aletsch, glacier Mittelaletsch - 6h d'Eggishorn - 6h30 - de Fiescheralp - F - matériel glacier
- Jungfrauoch, Jungfraufrn, Konkordiaplatz, Grand Glacier d'Aletsch, glacier Mittelaletsch - 5h - F - matériel glacier

#### Traversées

- Aletschhorn-Oberaletschhütten.

#### Infos complémentaires

Ni réchaud, ni vaisselle / Prendre lampe ou bougies / Radio-téléphone SOS sur place.



## CHALETS DE LA SECTION

## Cabane Barraud

1956 m  
32 places

Préposé: **Louis Georgy**  
barraud@cas-diablerets.ch

079 843 03 80



## Situation

**Ouverture - Réservation**

Ouverte toute l'année, en gestion autonome, non gardée.

Réservation indispensable: [www.cas-diablerets.ch/barraud](http://www.cas-diablerets.ch/barraud) par courriel ou par téléphone.

**Accès été**

- Bex ou Villars, La Barboleusaz, Solalex (voiture), Anzeindaz - 1h30 - T1
- Derborence, Pas de Cheville - 2h30 - T2
- Les Plans sur Bex, Pont de Nant, Col des Essets - 3h30 - T2

**Accès hiver**

- Bex ou Villars, La Barboleusaz, Cergnement (voiture), Solalex - 2h00 - F

**Traversées**

- Tour des Diablerets, Tour des Muverans, Tour de l'Argentine.
- Bex - Les Plans - Le col des Essets - Derborence - Ardon.
- Brotzet - Derborence par le col des Chamois.
- Cabane Rambert ou Derborence par le Brotzet.

**Courses et Escalade**

- Miroir d'Argentine, Pierre Qu'Abotze, l'Ecuelle, Les Diablerets.
- Col des Chamois, l'Ecuelle, Tête des Filasses, Haute Corde.
- Brotzet - Derborence - Pas de Cheville.
- Jardin d'escalade de la Corde, Bloc des Guides, Ecuelle.

**Infos complémentaires**

Ravitaillement et cuisine par soi-même / WC intérieurs, lavabos / Chauffage au bois, cuisine au bois, vaisselle pour 50 personnes / Éclairage électrique par panneaux solaires.

## CHALETS DE LA SECTION

## Chalet de la Borbuintze

1333 m  
33 places

Préposée: **Christine Rapin**  
borbuintze@cas-diablerets.ch

021 729 06 88  
079 677 40 08

## Situation

**Ouverture - Réservation**

Ouverte toute l'année, en gestion autonome, non gardée.  
Réservation indispensable auprès de la préposée.

**Accès été**

- Depuis Les Paccots, par la route ou en 30 minutes à pied à partir du départ du ski-lift du Lac des Joncs.

**Accès hiver**

- Accès en raquettes ou à ski (impossible en véhicules en cas de neige ou de verglas)

**Traversées**

- Châtel Saint-Denis-Derborence par les Paccots, col de Soladier, les Rochers de Naye, L'Hongrin, le Chalet Lacombe, Le Sepey, Bretaye, Les Chaux, Solalex, la cabane Barraud, Derborence.
- Châtel Saint-Denis-Gruyère par les Paccots, Teysachaux, Moléson, Plan Francey, Gruyère.
- Châtel Saint-Denis-Blonay par les Paccots, les Pléiades, Blonay.
- Châtel Saint-Denis-Montbovon par les Paccots, le col de Lys, Albeuve, Montbovon.

**Courses**

- Dent de Lys, Teysachaux, Cape au Moine, Le Mollard, Folly.

**Infos complémentaires**

Ravitaillement et cuisine par soi-même / Douches et WC intérieurs, eau chaude / Frigo, congélateur / Fourneau à bois, cuisinière électrique / Vaisselle pour 60 personnes

## CHALETS DE LA SECTION

## Chalet Lacombe

1670 m  
22 places

Préposée: **Karine Vernez Thomas**  
lacombe@cas-diablerets.ch

021 691 24 36  
079 566 04 83



Situation

**Ouverture - Réservation**

Ouverte toute l'année, en gestion autonome, non gardée.

Réservation indispensable : [www.cas-diablerets.ch/lacombe](http://www.cas-diablerets.ch/lacombe), par courriel ou par téléphone auprès de la préposée.

**Accès été**

- à vélo, en voiture, à cheval.
- du Sépey par un agréable sentier en 2 heures.
- de la Pierre du Môelle en 10 minutes (places de parc).

**Accès hiver**

- Du Sépey par le chemin d'été, à skis ou en raquettes en 2 heures.  
Parking gratuit au Sepey en face de la gare.

**Traversées**

- Leysin - Les Mosses - Château-d'œx

**Courses**

- Le Mont d'Or ou le tour du Mont-d'Or, la tour Famelon, le lac de l'Hongrin.

**Escalade**

- Falaises Lapiaz équipées. Via ferrata à la tour d'Aï à Leysin.

**Infos complémentaires**

Ravitaillement et cuisine par soi-même / WC intérieurs, lavabos / Chauffage au bois, cuisine au bois et à gaz / Vaisselle pour 40 personnes / Éclairage électrique par panneaux solaires.

## CHALETS DE LA SECTION

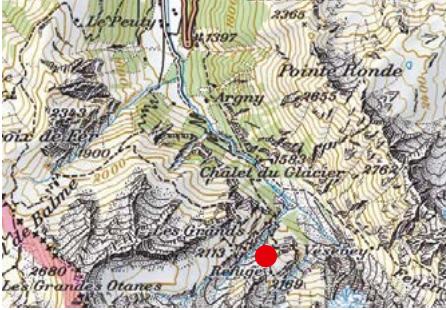
### Refuge des Petoudes

2169 m  
9-12 places

Préposé : **Pierre Aubert**  
Adjoint : **Laurent Chevalley**  
petoudes@cas-diablerets.ch  
Réservation indispensable

021 652 73 79  
079 251 72 49

#### Situation



#### Ouverture

de mi-juin à mi-octobre.

Réservations online [www.cas-diablerets.ch/petoudes.htm](http://www.cas-diablerets.ch/petoudes.htm)

#### Accès été

- Col de la Forclaz, longer le bisse, buvette du Glacier - 0h45 - T1 - puis direction Les Grands, traverser le torrent de la Dzornevettaz, Petoudes du Milieu, Petoudes du Haut - 2h - T3
- Trient, Le Peuty, buvette du Glacier - 1h00 - T1 - puis direction Les Grands, traverser le torrent de la Dzornevettaz, Petoudes du Milieu, Petoudes du Haut - 2h - T3

#### Randonnées

- Trient - col de Balme - chalet des Grands - Petoudes
- Petoudes - buvette du Glacier - fenêtre d'Arpette - Champex.

#### Infos complémentaires

Eau à la fontaine / Bois pour le fourneau, éclairage solaire / Vaisselle, réchauds à fondue / Duvets.

## CHALETS DE LA SECTION

## Buvette du Glacier

1583m  
Pas de dortoirs

Anne Maysonnave  
1929 Trient  
buvette-glacier@cas-diablerets.ch  
www.facebook.com/bugettetrient

079 287 76 78



## Situation



## Ouverture

De juin à fin septembre: ouvert tous les jours - En mai et octobre: ouvert les week-ends

## Accès

Le chalet du Glacier, ou buvette du Glacier, se trouve au départ du bisse qui relie le glacier de Trient au col de la Forclaz.

Soutenez notre fondation  
Patrimoine Cabanes Alpines

**ÉXONÉRÉE FISCALEMENT!**

Notre mission:  
entretenir et rénover nos  
cabanes

Nous contacter: 021 320 70 79  
CCP 12-291397-0

Club Alpin Suisse CAS  
Club Alpino Svizzero  
Schweizer Alpen-Club  
Club Alpin Svizzer





## CHALETS DES SOUS-SECTIONS

## Orny II - Morges

1337 m  
18 places

Préposée: **Marion Moriggia**  
marion.moriggia@gmail.com  
Réservations: [www.cas-morges.ch](http://www.cas-morges.ch)

079 914 91 31

## Situation



Nichée dans un cadre idyllique et calme, loin du bruit du bruit et du stress, Orny II (ancienne cabane Orny, glacier Orny) est située dans le Jura Vaudois, sous le sommet de la Dent de Vaulion, côté alpes.

Idéale pour déconnecter ou organiser une fête, elle se loue à la nuitée, elle possède 19 couchettes avec couettes, un wc (en bas), cuisinière et chauffage au bois, un panneau solaire pour la lumière.

**Accès:**

- Transport public : Train jusque Vaulion , 1h marche depuis la gare
- Voiture : en été on peut accéder à 10' à pied sous la cabane
- En Hiver, on se parque au parking télési de la dent, 30' de montée à pied, ou télési si ouvert.
- A pied : 30' depuis Petra Félix / 45' depuis Le Pont

## CHALETS DES SOUS-SECTIONS

## Chalet des Grands - Payerne

2113 m  
15 places

Gérance et réservations:  
**Claude Lesquereux**  
Au Village 152, 1532 Fétigny  
clesquereux@bluewin.ch

026 662 13 33  
079 567 19 34



## Situation



Le chalet se trouve dans la région du col de la Forclaz (VS/Martigny) sur l'une des variantes du Tour du Mont-Blanc. Il a été rénové par la sous-section en 1987.

La vue depuis le chalet est spectaculaire. Les glaciers du Trient ainsi que celui des Grands en sont les atouts majeurs. La Pointe des Grands est le sommet le plus convoité depuis le chalet.

**Ouverture**

Début juin à fin septembre

**Accès**

- depuis le Peuty, (1328m) au-dessus de Trient: 2h
  - depuis le col de la Forclaz, (1527m) par le sentier du bisse: 2h30
- Quelques passages demandent un peu de précaution.

**Randonnées :**

- Col de Balme (2204 m) : 1 h
- Grandes Otanes (2680 m) : 2 h
- Vers la Goille (2432 m), deux petits lacs rafraichissants pour l'été : 1 h
- Champex Lac (1468 m) par la Fenêtre d'Arpette (2665 m) : une journée

**Infos complémentaires**

Ravitaillement et cuisine par soi-même / Vaisselle à disposition / WC extérieurs  
Lavabo aux fontaines extérieures / Vente de boissons et soupes par les gardiens.

## CHALETS DES SOUS-SECTIONS

## Cabane du Mont d'Or - Vallorbe

1373 m  
25 places

Réservations et clés : **Alain Grobety**  
Rue de la Gare 12 - 1337 Vallorbe  
a.grobety@bluewin.ch

021 843 11 17

## Situation



La cabane est située au-dessus de Vallorbe, à proximité de la falaise du Mont-d'Or et de la frontière française. De par sa situation, elle offre de nombreuses possibilités de randonnées, tant l'été que l'hiver, dans le petit Risoux, le grand Risoux et le Jura français.

## Ouverture

Ouverte toute l'année et gardée les week-ends par les membres de la sous-section de Vallorbe

## Accès

- de la gare de Vallorbe 2 heures
- depuis le parking du Mont-d'Or (France pt 1415m) 30 minutes (uniquement l'été)
- depuis le haut du télésiège du Morond (France) 1 heure Vallorbe, les Tavins (par l'ancienne ligne ferroviaire Vallorbe-Pontarlier), le Morond, la crête du Mont d'Or et la cabane en 4 heures.

## Infos complémentaires

Ravitaillement et cuisine par soi-même / WC intérieurs, lavabo / Vaisselle pour 35 personnes / Éclairage électrique par panneaux solaires.



## SALLES À LOUER

Dans son immeuble de la Rue Beau-Séjour 24 à Lausanne, la section des Diablerets propose en location une grande salle de 213 m<sup>2</sup> et une petite salle de 50 m<sup>2</sup>. Voir détails et tarifs sur notre site: [www.cas-diablerets.ch/gestion.htm](http://www.cas-diablerets.ch/gestion.htm)



Les salles sont équipées d'un tableau flipchart, d'un beamer ainsi que d'un accès Wi-Fi



**Activités 2019**  
**Guides de la section**  
**Chefs de course**  
**des sous-sections**  
**Divers**

**2019 - EVENEMENTS DE LA SECTION**

<b>Dates</b>	<b>Heure</b>	<b>Activités</b>	<b>Organisation</b>
<b>JANVIER</b>			
ve 11	18.30	Apéro d'ouverture de la saison hivernale	
sa 19	Journée	Réunion avc les gardiens de cabanes de la section	Comm. des cabanes
di 20	Journée	Sortie avec les gardiens de cabanes de la section	Comm. des cabanes
<b>FÉVRIER</b>			
me 13	19,30	Soirée des jubilaires	Secrétariat + Fanfare du CAS
me 27	20,00	Assemblée générale des photographes	Groupe des photographes
<b>MARS</b>			
me 13	19,30	Soirée réception des nouveaux membres	Secrétariat et Comité
me 27	20,00	Soirée récréative et culturelle	Bibliothèque
<b>AVRIL</b>			
me 24	18,00	Réunion avec les présidents des groupes et commissions	Comité
me 24	20,00	Assemblée générale de printemps	Comité
<b>MAI</b>			
ma 7	18,00	Soirée des membres d'honneur à la Tour de Gourze	Secrétariat
me 22	19,45	Soirée familiale, film et concert	Photographes + Musique
<b>JUIN</b>			
me 26	18,00	Soirée à la grotte de la Borde	Jeudistes
<b>JUILLET</b>			
Vacances			

**2019 - EVENEMENTS DE LA SECTION**

<b>Dates</b>	<b>Heure</b>	<b>Activités</b>	<b>Organisation</b>
<b>AOÛT</b>			
me 28	20,00	Soirée récréative et culturelle	Archives + photographes
<b>SEPTEMBRE</b>			
me 25	20,00	Soirée récréative et culturelle	Environnement
<b>OCTOBRE</b>			
me 2	19,30	Réunion d'automne des chefs de courses et des adjoints	Alpinisme
me 9	19,30	Soirée réception des nouveaux membres	Secrétariat et Comité
<b>NOVEMBRE</b>			
sa 9	19,00	Soirée des bénévoles, chefs de course et amis	Président et secrétariat
sa 16	18,00	Soirée de clôture AJ	Alpinisme juvénile
me 27	18.00	Réunion avec les présidents des sous-sections	Comité
me 27	20.00	Assemblée générale d'automne	Comité
<b>DÉCEMBRE</b>			
sa 7	14,00	Fête de Noël des Jeudistes	Jeudistes
ve 13	19,00	Soirée conviviale - souper canadien	Buvette - Musique Anzeinde

**L'ensemble des cours/formations et courses, de même que la liste des chefs de course de la section des Diablerets est disponible sur go2top**

**<https://go2top.cas-dialerets.ch/>**

## CODIFICATIONS DES COURSES ET FORMATIONS

Les cours et courses sont ouverts aux membres de la section, dès l'âge de 18 ans ou avec l'accord parental écrit.

### Nombre maximum de participants

Y compris chef de course et adjoint

### Temps en heure

Course de 1 jour	Temps total. Départ-sommet-retour jusqu'aux voitures ou transports publics
Course de 2 jours	Temps du 2 <sup>ème</sup> jour. Cabane-sommet-retour jusqu'aux voitures ou transports publics
Course de plus de 2 jours	Temps moyen de marche par jour
Course d'entraînement	Temps effectif d'entraînement par jour
Cours	Temps effectif de cours par jour

### Difficulté technique maximale de la course

Cascade de glace		Alpinisme		Escalade	
1	< 60°	I	Facile		
2	60° à 70°	II	Peu difficile	2	Facile
3	70° à 80°	III	Assez difficile	3	Peu difficile
4	75° à 85°	IV	Difficile	4	Assez difficile
5	85° à 90°	V	Très difficile	5	Difficile
6	Très soutenu	VI	Extrêmement difficile	6	Très difficile
				7	Extrêmement difficile
				8	Exceptionnellement difficile

Avec a, b, c, +, pour affiner la cotation

### Difficulté globale

	Ski rando	Alpinisme	Via ferrata
<b>F</b>	Facile	Pente <30°	Cotation min. glacier
<b>PD</b>	Peu difficile	Dès 30°	Diff. technique env.II
<b>AD</b>	Assez difficile	Dès 35°	Diff. technique env.III
<b>D</b>	Difficile	Dès 40°	Diff. technique env.IV
<b>TD</b>	Très difficile	Dès 45°	Diff. technique env.V
<b>ED</b>	Extrêmement difficile		

Très athlétique et engagé

**CODIFICATIONS DES COURSES ET FORMATIONS** (suite)

Difficulté globale					
Cascade de glace		Raquette		Randonnée pédestre	
I	Pas engagement	WT1	Rando facile <25° sans danger avalanche	T1	Randonnée
II	Max. 2 longueurs	WT2	Rando <25° avec danger avalanche	T2	Randonnée en montagne
III	Plusieurs longueurs	WT3	Rando exigeante <30°	T3	Randonnée en montagne difficile
IV	Plusieurs longueurs et éloignement	WT4	Course <30°	T4	Itinéraire alpin
V	Engagé	WT5	Course alpine <35°	T5	Itinéraire alpin exigeant
VI	Entreprise sérieuse	WT6	Course alpine exigeante >35°	T6	Itinéraire alpin difficile

**Engagement - niveau d'engagement de la course****Ski de randonnée / Alpinisme / Escalade**

I	Retour possible par mauvais temps sans problème
II	Retraite par mauvais temps peut déjà poser des problèmes. Approche/retour, peuvent présenter un caractère alpin
III	Itinéraire long, ambiance alpine. Retraite par mauvais temps très problématique. Approche/retour peuvent présenter un caractère alpin
IV	Itinéraire avec caractère alpin prononcé. Retraite par mauvais temps plus possible ou avec de grands risques

Pour plus d'informations sur les échelles de difficultés, veuillez consulter <http://www.sac-cas.ch/fr/en-chemin/echelles-de-difficultes.html>

## MATÉRIEL EN LOCATION POUR LES COURSES DE LA SECTION

Le Groupe matériel de la section ne disposant pas de bénévoles en nombre suffisant, une présence systématique au Stamm d'un responsable matériel ne peut être dorénavant garantie.

Vu la faible quantité de matériel qui – en moyenne – est loué aux participants aux courses de la section, le mode de fonctionnement suivant sera testé pendant la saison d'hiver 2018/2019 :

- aucun matériel (DVA, pelle, sonde) ne sera loué aux participants ;
- le CdC qui désire emprunter du matériel de groupe pour sa course (radio, corde, pharmacie) pourra le faire individuelle-

ment en prenant la clé du local matériel à la buvette ou à la bibliothèque, où se trouvera aussi un « carnet du lait » à remplir (généralités du CdC, matériel emprunté); les modalités du retour du matériel restant à définir

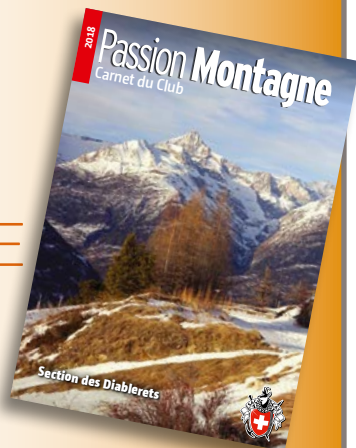
- les responsables des cours nécessitant une quantité conséquente de matériel (cordes, radios, DVAs) devront contacter préalablement les responsables du matériel et définiront ensemble les modalités de l'emprunt et du retour du matériel.

Nous comptons sur la compréhension de tous les participant intéressés par la location de matériel face à cette situation nouvelle.

**Pour votre publicité  
dans le Carnet du Club 2020:**

**URBANIC**  
REGIE PUBLICITAIRE

Chemin de Sous-Mont 21  
1008 Prilly  
info@urbanic.ch  
Tél 079 278 05 95



## LISTE DES GUIDES - MEMBRES DE LA SECTION

<b>Angéloz Raymond</b> Salins cabanedorny@netplus.ch	027 207 13 48 079 221 15 17
<b>Duc Yvan</b> Ollon guide@montagne-art.ch	024 494 19 33 079 609 33 43
<b>Dupertuis Roland (Léo)</b> Château-d'Oex leo@guideservice.ch	026 924 52 08 079 435 07 39
<b>Forestier Claude</b> Pully claudе.forestier@bluewin.ch	021 711 14 30 079 622 18 08
<b>Godat Adrien</b> Chernex adrien@passemontagne.ch	021 652 62 68 079 343 14 58
<b>Krattiger Jean-Marc</b> Champtauruz jm.krattiger@bluewin.ch	026 666 10 51 079 205 46 64
<b>Moreau David</b> Le Mont-sur- Lausanne david@guides-passemontagne.ch	079 566 14 48
<b>Pahud Jacques</b> Echallens pahud@aventuresalpines.ch	021 807 37 36 079 667 48 61
<b>Pantet Adrien</b> Massongex adrien.pantet@bluewin.ch	079 732 60 34
<b>Pavillard Jean</b> Aigle jean@jpmountainguide.com	079 399 82 61
<b>Pavillard René</b> Leysin rene@guideservice.ch	024 494 18 46 079 606 13 92
<b>Pletscher Christian</b> Baulmes c.pletscher@bluewin.ch	024 459 12 47 079 382 55 59



## LISTE DES GUIDES - MEMBRES DE LA SECTION (suite)

<b>Zoganas George</b>	024 643 20 41
Bex	078 898 21 18
zoganas@bluewin.ch	
<b>Zulauff Cédric</b>	026 924 38 08
Château-d'Oex	079 399 30 77
cedriczuzu@hotmail.com	

Pour votre  
publicité dans  
**PASSION  
MONTAGNE**



**urbanic**  
Régie publicitaire

Chemin de Sous-Mont 21  
1008 Prilly  
info@urbanic.ch  
Tél. 079 278 05 94

## ACCOMPAGNATEURS EN MONTAGNE

### MEMBRES DE LA SECTION

<b>Amstutz Jean-Jacques</b>	032 341 49 60
Bienne	079 519 16 65
jjam@bluewin.ch	
<b>Aubert Pierre</b>	079 689 20 94
Epalinges	
pierre.aubert@bluewin.ch	
<b>Bardy Carole</b>	021 909 02 83
Massonnens	079 716 40 81
carolebardy4061@yahoo.fr	
<b>Caboussat Nathalie</b>	079 464 61 46
Lausanne	
nathalie@caboussat.com	
<b>Chevalley Laurent</b>	079 251 72 49
Lausanne	
laurent@randolibre.ch	
<b>Clark Sarah</b>	021 657 07 75
Lausanne	079 342 78 26
sarah.clark@bluewin.ch	
<b>Delaloye Pierre</b>	026 660 30 77
Mayens de Chamoson	079 453 05 63
pierre.delaloye@ch.ey.com	
<b>Genet Mélanie</b>	027 783 14 38
Chemin	079 478 08 37
<b>Peter Alain</b>	026 565 26 84
Prévonloup	079 453 85 63
alpe2000@bluewin.ch	
<b>Richards Matthew</b>	021 905 36 37
Moudon	079 412 90 63
<b>Dominique Jatton Devaud</b>	
Lavaux	

## LES CHEFS DE COURSE DES SOUS-SECTIONS

## Château-d'Oex

<b>Beaud Willy</b>	Ch. des Granges 13 1660 Château-d'Oex wi.beaud@windowslive.com	026 924 53 12 079 353 89 08
<b>Blaser Susanne</b>	Ch. de Florissant 11 1660 Château-d'Oex susanneblaser@gmail.com	026 924 79 88 079 294 49 85
<b>Chapalay Emile</b>	Rte de Gérignoz 6 1660 Château-d'Oex emile.c@bluewin.ch	026 925 91 27 079 717 38 93
<b>Dubuis Robert</b>	Route du Chemin-large 1 1658 Rossinière robert.dubuis@yahoo.com	026 924 73 01 079 635 03 65
<b>Ecoffey Xavier</b>	Route du Mont 48 1660 Château-d'Oex antoINETTE-xa@bluewin.ch	026 924 35 42 079 698 51 02
<b>Eggen Jean-François</b>	Route de Solomont 2 1660 Les Moulins jfeggen@bluewin.ch	026 924 35 90 079 501 79 32
<b>Gétaz Francis</b>	Route de La Croisette 13 1659 Rougemont fgetaz@sunrise.ch	026 925 82 81 079 436 89 28
<b>Morier-Genoud Michel</b>	Route de L'Etambeau 1 1660 Château-d'Oex m.morier-genoud@bluewin.ch	026 924 51 20 079 230 27 68
<b>Morier Janry</b>	Route des Granges-d'Oex 26 1660 Château-d'Oex janry.morier@bluewin.ch	026 924 48 02 078 687 57 02
<b>Mottier André</b>	Chemin de La Mosse 4 1660 Château-d'Oex famille.mottier@bluewin.ch	026 924 54 38 079 210 11 00
<b>Zulauff Cédric</b>	Route des Quartiers 15 1660 Château-d'Oex zulauff@aventuresalpines.ch	026 924 38 08 079 399 30 77

## LES CHEFS DE COURSE DES SOUS-SECTIONS

Morges		
<b>Bender Stéphane</b>	Chemin des Vignes 12 1134 Vufflens-le-Château	021 543 03 57 079 915 46 13
<b>Besençon Catherine</b>	Rue des Uttins 24 1110 Morges	021 803 30 36 079 303 35 50
<b>Bolliger Beat</b>	Chemin des Vignes 10 1027 Lonay	021 802 48 22
<b>Bolliger Catherine</b>	Chemin des Vignes 10 1027 Lonay	021 802 48 22
<b>Bosson Nicolas</b>	Chemin de la Vaux 1A 1163 Etoy	077 464 08 85
<b>Buehler Jérôme</b>	Rte de l'Etraz 2 1169 Yens	021 800 46 26 079 601 45 64
<b>Charriere Anne Lise</b>	Chemin Claude-Anet 2 1028 Préverenges	021 801 73 20
<b>Chauvet Christiane</b>	Chemin des Planches 6 1028 Préverenges	021 806 30 29
<b>Coendoz Bernard</b>	Chemin du Moulin 9 1110 Morges	021 801 40 53 079 450 90 67
<b>Coendoz Roland</b>	Avenue de la Vogéaz 5 1110 Morges	021 801 87 95
<b>Deval Philippe</b>	Ch. de la Combe 3 1095 Lutry	021 791 77 42 078 809 48 54
<b>Dupraz Yves</b>	La Roujarde 24 1303 Penthaz	021 803 48 58 079 331 11 75
<b>Gaia Neto Mozart</b>	Grand-Rue 20 1095 Lutry	021 791 51 27 079 218 22 77
<b>Gerber François</b>	Ch. du Montillier 5 1009 Pully	021 711 03 68 079 682 67 18
<b>Gerritsen Richard</b>	Route des Polets 18 1172 Bougy-Villars	021 808 68 14 079 456 70 72
<b>Hefti Nicolas</b>	Chemin des Champs 25 1095 Lutry	021 801 10 31 079 778 90 52
<b>Jaccard Paul-André</b>	Chemin de Fénix 112 1095 Lutry	021 791 22 80 079 691 64 31
<b>Jacot Jean-François</b>	Ch. de l'Alchémie 2 1188 Gimel	021 828 21 30
<b>Lambert Christophe</b>	Chemin de la Possession 4 1066 Epalinges	021 784 36 53 079 333 04 10
<b>Lavanchy Jean-Marc</b>	Rue de l'Eglise 10 1128 Reverolle	021 800 48 87 076 368 48 87
<b>Lindt François</b>	Chemin de la Grangette 15 1803 Chardonne	079 621 90 33

## LES CHEFS DE COURSE DES SOUS-SECTIONS

Morges (suite)		
<b>Maisonneuve Charlotte</b>	Chemin de la Pommeraie 7 1008 Prilly	021 625 00 82 079 898 44 33
<b>Martin Dorothée</b>	Route du Village 41 b 1070 Puidoux	021 534 14 71 079 941 03 14
<b>Massacand Alexia</b>	Charpentiers 22 1110 Morges	078 961 20 21
<b>Mayerat Etienne</b>	Chemin des Truits 6 1185 Mont-sur-Rolle	021 826 00 26 077 427 56 44
<b>Montet Véronique</b>	chemin de l'Aubépine 17 1196 Gland	022 364 89 31 079 617 74 88
<b>Moriggia Marion</b>	Ch. de Mont Bornez 1 1304 Senarclens	079 914 91 31
<b>Nissile Marius</b>	Chemin des Planches 6 1028 Préverenges	021 801 91 95
<b>Paulme Muriel</b>	Chemin des Vignes 12 1134 Vufflens-le-Château	024 453 39 44 076 695 66 43
<b>Pury Roland</b>	Route de la Petite Caroline 3A 1131 Tolochenaz	021 801 72 37
<b>Reuse Georgette</b>	Pré Fleuri 5 1023 Crissier	021 635 57 01
<b>Rossand Jean-Christophe</b>	Vergers de la Gottaz 9 1110 Morges	078 829 99 16
<b>Savary Monika</b>	Ruelle des Socques 4 1304 Senarclens	079 780 68 09
<b>Schär René</b>	Le Rayon no 2 1326 Juriens	024 453 16 62 077 455 87 68
<b>Schilbach Alexis</b>	Rue Traversière 24 1110 Morges	021 801 13 24 079 525 73 39
<b>Schmutz Yvan</b>	Allée du Rionzi 29 1028 Préverenges	021 802 48 17
<b>Seematter Jacqueline</b>	Avenue Juste-Olivier 11 1006 Lausanne	021 323 32 30
<b>Skira Jean-Michel</b>	Route de Grancy 6 1116 Cottens	
<b>Stoll Oscar</b>	Route de Buchillon 15 1162 Saint-Prex	021 806 29 16 079 507 24 95
<b>Vautravers Charles-André</b>	Chemin d'Echavornaz 1113 St.-Saphorin s/Morges	021 802 38 60
<b>Verdan Daniel</b>	Chemin de la Plantaz 4 1110 Morges	021 801 84 53 078 646 04 22
<b>Verdan Jacqueline</b>	Chemin de la Plantaz 4 1110 Morges	021 801 84 53

## LES CHEFS DE COURSE DES SOUS-SECTIONS

Payerne		
<b>Buser Thierry</b>	Rue de Verdairu 16 1523 Granges-Marnand bibuse@yahoo.fr	077 423 34 44 026 668 02 71
<b>Convers Emmanuel</b>	Route de la Ferme 17 1470 Estavayer le Lac emmanuel.convers@verdeil.ch	026 663 54 09 079 303 16 69 026 660 27 08
<b>Corboz Martin</b>	Impasse Champ-Gevin 29 1483 Vesin martincorboz@bluewin.ch	078 710 05 69 026 660 14 18
<b>Duc Yvan</b>	Route de la Condémine 56 1475 Forel FR duc.schneuwly@bluewin.ch	026 663 25 20 079 684 43 59
<b>Girard Jean-Marc</b>	Rue des Grandes Rayes 37 1530 Payerne jean-marc.girard@bluewin.ch	026 660 60 43 079 200 66 41
<b>Grobéty Dominique</b>	Bonnefontaine 65 1474 Châble FR grobety@bluewin.ch	026 663 35 30 078 644 43 93
<b>Joss Bernard</b>	Route de Bellevue 12A 1041 Montaubion-Chardonney bernardetchristine@yahoo.com	024 433 10 40 079 310 93 39
<b>Joss Nicolas</b>	Route de Bellevue 11 1041 Montaubion-Chardonney nicolas.joss@gmail.com	021 881 60 22 077 401 78 22
<b>Lehmann Alain</b>	Chemin des Sources 3 1543 Grandcour alain.severine@bluewin.ch	026 667 21 49 079 297 33 48 026 677 90 20
<b>Margairaz Laurent</b>	Etrabloz 18 1551 Vers-chez-Perrin laurent.m12@bluewin.ch	079 544 65 86 024 442 70 53
<b>Peter Alain</b>	Les Grassys 1 1682 Prévonloup alpe2000@bluewin.ch	026 565 26 84 079 453 85 63
<b>Peyraud Catherine</b>	Route de Vauderens 14 1670 Ursy cb.peyraud@bluewin.ch	079 903 39 57
<b>Pidoux Martin</b>	Chemin du Brit 11 1680 Romont pidoux.martin@gmail.com	079 752 15 41
<b>Piquilloud Daniel</b>	Chemin de la Fontanettaz 31 1084 Carrouge VD d.piq@bluewin.ch	021 903 42 05 079 277 67 19
<b>Piquilloud Sylvie</b>	Chemin de la Fontanettaz 31 1084 Carrouge VD syl.piq@bluewin.ch	021 903 42 05 079 423 59 94

## LES CHEFS DE COURSE DES SOUS-SECTIONS

### Payerne (suite)

<b>Pochon Olivier</b>	Route du Rin 41 1563 Dompierre FR olivertwistch@gmail.com	026 675 56 04 079 301 82 56
<b>Pradervand Daniel</b>	Champ-de-Lune 61 1470 Estavayer-le-Lac danielpradervand@bluewin.ch	026 668 22 70 078 637 33 02
<b>Prudent Eliane</b>	Impasse des mésanges 5 1530 Payerne elip@sunrise.ch	026 660 75 13
<b>Schneuwly Claude</b>	Bois Girard 29 1774 Montagny-les-Monts csc@sunrise.ch	026 660 62 97 076 336 53 00
<b>Schütz Marc</b>	Chemin de la Prairie 12 1470 Estavayer-le-Lac marc.schutz@bluewin.ch	026 675 35 00 079 686 22 07
<b>Zapf Maryline</b>	Rue des Marais 9 1523 Granges-près-Marnand mary.zapf@hotmail.fr	079 762 26 64

## LES CHEFS DE COURSE DES SOUS-SECTIONS

Vallorbe		
<b>Bischof Patrick</b>	Rue du Jura 46 1373 Chavornay bischof.patrick@bluewin.ch	079 949 54 86
<b>Cloux Albert</b>	Chemin des Anémones 24 1450 Ste-Croix	024 454 38 54
<b>Cordey Ruth</b>	Rte de Bettens 10 1042 Bioley-Orjulaz rcordey@bluemail.ch	021 882 55 38 079 199 24 56
<b>Favez Romarick</b>	Ch. Croix 18 1418 Vuarrens rom.favez@bluewin.ch	021 887 77 80 079 427 18 79
<b>Gabioud Valentin</b>	Rue des Sources 9 1148 L'Isle	079 869 70 18
<b>Kiener Lionel</b>	Chemin des Vignes 12 1405 Pomy liokiener@yahoo.fr	024 420 12 38 079 454 56 89
<b>Kiener-Reber J-Jacques</b>	Chemin des Communs 6 1338 Ballaigues	021 843 25 15
<b>Kiener Andrée</b>	Chemin des Communs 6 1338 Ballaigues	021 843 25 15
<b>Kiener-Schmidlin Léa</b>	Chemin des Vignes 12 1405 Pomy	024 420 12 38
<b>Leresche Gilbert</b>	Grand-Rue 81338 Ballaigues sylvil@bluewin.ch	021 843 13 06 079 416 25 46
<b>Manganel Brigitte</b>	Rue Centrale 25 1350 Orbe	024 441 03 78 079 366 59 79
<b>Mounoud Julien</b>	Rue Merelez 6 1326 Juriens julien_mounoud@bluewin.ch	024 453 16 16
<b>Nicod Frédéric</b>	Les Combettes 4 1357 Lignerolle fnicod@bluewin.ch	079 286 02 03
<b>Schranz Christian</b>	Route de l'Abergement 9 1357 Lignerolle	024 441 92 74
<b>Stern-Kiener Céline</b>	Ste Anne 1322 Croy courses@cas-vallorbe.ch	032 512 73 18









Consultez la liste de nos  
professionnels sur [www.fveconstruction.ch](http://www.fveconstruction.ch)  
et sur notre application FVE Annuaire



Sollicitez  
nos maçons  
ils ont le niveau !

Nos membres **forment** des apprentis.

**entrepreneurs!**  
fédération vaudoise



**GUIDES**  
PASSE MONTAGNE



[www.guides-passemontagne.ch](http://www.guides-passemontagne.ch)