

CAS Section Les Diablerets – Amicale des Jeudistes

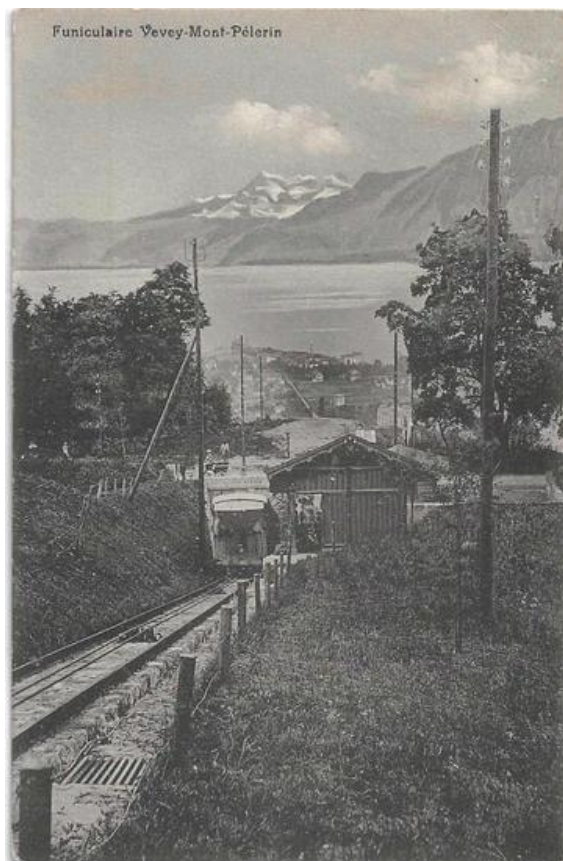
RAPPORT DE COURSE A et B

Date	: 18 décembre 2025
Chef de course	: Hans Hilty (A) et Pierre Allenbach (B)
Titre	: Palézieux-Mont-Pèlerin (A) – Attalens-Mont Pèlerin (B)
Auteur rapport	: Pierre Allenbach
Photographes	: Dominique Farine (A), Bernard Joset

C'est par un temps radieux, digne d'un été indien, que les groupes A et B débarquaient de leurs diligences et chemins de fer pour converger sur l'arrivée du funiculaire du même nom au Mont-Pèlerin, ou plus exactement au « Chalet du Mont-Pèlerin » où les attendait le « roi du chasselas ». Mais auparavant, les Jeudistes allaient côtoyer un territoire riche en histoire, traversé par la voie romaine qui menait de Vevey à Moudon. Il est vrai que le « col » où s'érige Attalens fut de tous temps un passage naturel reliant le bassin lémanique avec les régions d'élevage de l'arrière-pays qui exportaient leurs fromages jusqu'à Lyon...

Coin enfoncé dans le territoire du canton de Vaud, tel celui que le bûcheron utilise pour fendre un tronc de chêne, le plateau d'Attalens forme plusieurs frontières : à son point le plus haut il est la ligne de partage des eaux entre celles qui iront se réchauffer dans la Méditerranée et celles, moins chanceuses, qui iront se geler les pieds dans la mer du Nord. Il est également la frontière qui sépare les 2 grandes religions du pays : au Nord, le canton catholique de Fribourg, au Sud les cantons protestants de Vaud et Genève. Les échanges par la « Via Augusta » étaient donc intensifs, sans compter l'utilisation de celle-ci par les messagers rapides « cursus publicus » de l'empire romain, transmettant ordres et messages de Rome.

Le château d'Attalens a connu une histoire mouvementée, reconstruit qu'il fut après avoir été assiégé et conquis en 1615. Après avoir appartenu à la maison de Savoie, il fut racheté par les Fribourgeois, puis devint un asile de vieillards géré par la paroisse, période pendant laquelle il fut considérablement transformé. Racheté par des privés, il est habité désormais par une châtelaine qualifiée de « fantasque ». Les habitants d'Attalens s'appellent les « *lé Critsavrés* » ou « *lé Poarta-Lotâ* » en patois, soit « *les portes-hottes* » en français, vraisemblablement parce que la situation de leur village les destinait à être les porteurs des meules de fromage entre la Gruyère et Vevey où elles étaient stockées, pour être acheminées par bateau jusqu'à Genève et Lyon !



Soutenus qu'ils étaient par toute l'histoire du passé de la région qu'ils traversaient, les Jeudistes B firent alors leur pause pique-nique dans un refuge forestier, situé fort à propos, juste avant la montée vers le Mont-Pèlerin qu'ils auraient à gravir partiellement dans l'après-midi. Ils ne savaient pas que leurs collègues « A », partis eux de Palézieux faisaient de même le long du ruisseau provenant des hauteurs du mont et qui se jette dans « La Biordaz » longeant le fond du vallon. Après les avoir dépassés, les « B » longèrent les longs plateaux parallèles, situés au nord du Mont-Pèlerin et qui ont donné probablement son nom de « Pèlerin » au mont. En effet, il est vraisemblable que cette désignation vient du latin « Pela » = la pelle, « peler » ou « pelère » en vieux franc, mêlé au latin devient « pelerinum » l'endroit plat et non pas le nom du croyant effectuant un pèlerinage...

Arrivés au-dessus de l'établissement la « Maison du Pèlerin », gigantesque EMS, les Jeudistes n'eurent plus qu'à se laisser glisser jusqu'à l'arrivée du funiculaire Vevey-Mont-Pèlerin pour gagner leur stamm du jour, le « Chalet du Mont-Pèlerin » repris par le sommelier-expert Jérôme Aké-Béda, élu « Sommelier de l'année 2015 » par GaultMillau et « Roi du Chasselas ».

C'est grâce au funiculaire, construit en 1900 que 5 grands hôtels virent le jour en cet endroit, de 1902 à 1910 : le « Belvédère », démoli en 1940, « l'Hôtel des Alpes » démoli également en 1950,

le « Grand-Hôtel », devenu maison de retraite en 1957, après avoir servi de havre aux réfugiés de la guerre 1939-45. Puis vient le « Pèlerin Palace Hôtel », devenu « Hôtel du Parc » en 1923 et transformé en appartements de luxe en 2008, enfin « le Mirador » devenu hôtel-résidence de luxe. En plus du « Centre des hautes études tibétaines, Rabten Choeling » bien connu, la commune de Chardonne, dont le Mont-Pèlerin fait partie, abrite également le siège de la société savante « Société du Mont-Pèlerin », club de réflexion faisant l'apologie des idées libérales, extrêmement sélectif, fondé par F. Hayek (économiste autrichien) en 1947, avec 36 autres personnalités internationales. Ce club est toujours actif et a tenu ses dernières assises à New-Dehli en 2024.

Côtoyer autant d'excellence et de spiritualité donne soif et les Jeudistes s'engouffrèrent dans le « Chalet » précédemment nommé pour leur verrée d'adieux qui se fit devant un verre d'excellent Chardonne, avec lequel ils purent trinquer et exprimer leur reconnaissance à leurs chefs de courses, ainsi qu'à leurs photographes dont les délicats clichés ornent ce récit.

P. Allenbach

Cliquer sur les liens ci-dessous pour voir l'album-photos en diaporama ou vue par vue,
(Si aucune légende ne s'affiche, cliquer sur « i » en haut, à droite de l'écran)

2025.12.18 – Palézieux - Mt-Pèlerin Gr A, photos D. Farine : [20251218-Palezieux-Mt Pèlerin](https://photos.app.goo.gl/20251218-Palezieux-Mt-Pelerin)

2025.12.18 – Attalens - Mt-Pèlerin Gr B, photos B. Joset : <https://photos.app.goo.gl/ncjD2gh4GFcEHkEQ6>

... puis découvrez la carte du parcours,

2025.12.18 - Parcours Gr A, Palézieux Mt-Pèlerin : <https://schweizmobil.ch/fr/tour/1236871141>

2025.12.18 - Parcours Gr B, Palézieux Mt-Pèlerin : <https://schweizmobil.ch/fr/tour/525098523>

... et les sites consultables à votre gré, dont les contenus ont alimenté rapport et photos.

<https://www.letemps.ch/suisse/fribourg/chateau-dattalens-un-nid-coucous-farfelus>

<https://fr.wikipedia.org/wiki/Attalens>

(*) https://fr.wikipedia.org/wiki/Ch%C3%A2teau_d%27Attalens

https://fr.wikipedia.org/wiki/Le_Mont-P%C3%A8lerin

<https://montpelerin-stjoseph.ch/histoire/>