

# Découvrez le chalet La Borbuintze



## Renseignements

+41 79 677 40 08

## Réservations et informations

[www.cas-dialberets.ch/cabanes/  
chalet-de-la-borbuintze/](http://www.cas-dialberets.ch/cabanes/chalet-de-la-borbuintze/)

## Courriel

[borbuintze@cas-dialberets.ch](mailto:borbuintze@cas-dialberets.ch)

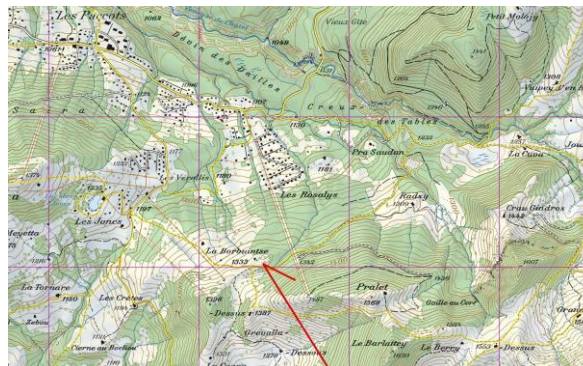


## Quand y aller ?

- Ouverte toute l'année  
(non gardée et en gestion libre)
- Réservation indispensable

## Où la trouver ?

- Coordonnées : 2'563'370/1'150'050
- Altitude : 1333 mètres



## Comment y accéder ?

- En été à pied depuis :
  - Les Joncs, parking 0h30
  - Les Paccots, Office du Tourisme 1h00
  - Châtel-St-Denis, Gare 2h10
- En été en voiture devant le chalet
- En hiver à ski ou en raquettes depuis :
  - Les Joncs, ou ski-lift 0h30
  - Les Paccots, Office du Tourisme 1h10
  - Châtel-St-Denis, gare 2h15

En hiver la route au chalet n'est pas accessible, ni en cas de neige et glace

## Dortoirs

33 couchettes



## Cuisine

Bien équipée



## Réfectoire

Pour 60 personnes



## Entreprendre

- La randonnée à pied
- Des sorties en VTT
- La photographie
- L'observation de la faune
- La botanique
- La cueillette d'herbes aromatiques
- La récolte de plantes comestibles
- L'observation de la faune
- La cueillette des champignons
- Des balades dans la neige
- La randonnée à ski
- La randonnée en raquettes
- Le patinage aux Paccots
- La cuisine
- Des courses d'orientation
- L'observation de la nature

## Organiser

- Des sorties en famille
- Des sorties d'entreprise
- Des cours divers
- Des camps scolaires
- Des camps scouts
- Des réunions familiales
- Des jeux de société
- Des fêtes diverses

## Découvrir en été

- Visite d'une fromagerie
- Circuit du fromage d'alpage 5 km
- Narcisses en fête
- Marché d'été à Châtel-St-Denis
- Marché de la mi-été aux Paccots
- Désalpe de Semsales
- La Bénichon
- D'église en chapelles 5 km
- Les Sentiers Gourmands
- Sentier Rand'eau 3.5 km
- Randonnée à la Dent de Lys  
(Dernière partie difficile)
- Sommet de Teysachaux
- La traversé Tremetta - Moléson
- Sommet du Niremout
- Site naturel de Rathvel
- Site naturel du Lac des Joncs
- Diverses randonnées et traversées
- Course de côte moto et automobile
- Divers parcours en VTT



## Découvrir en hiver

- Ski aux Paccots et Rathvel
- Cours de ski
- Patinoire aux Paccots
- Randonnée à pied
- Carnaval de Châtel-St-Denis
- Parcours balisés raquettes
- Sortie en raquettes au Vuipay
- Promenade par pleine lune au Vuipay
- Raquettes au sommet du Niremout
- Parcours balisés ski alpinisme
- Diverses randonnées en ski  
(Voir guide spécialisé)
- Ski de fond
- Course Trophée des Paccots



Office du Tourisme  
Châtel-St-Denis, Les Paccots et la Région  
+41 (0) 21 948 84 56  
[www.les-paccots.ch](http://www.les-paccots.ch)

