

2025

# Passion MONTAGNE

Carnet du Club



**Section des Diablerets**



# #ennrouteensemble

## Ensemble dans l'aventure hivernale.



Découvrez les plus belles histoires issues de 50 ans de passion pour la montagne sur [baechli-sportsdemontagne.ch](http://baechli-sportsdemontagne.ch)

50 ans  
de passion

Magasin Lausanne | Avenue d'Ouchy 6 | 1006 Lausanne  
Magasin Conthey | Route des Rottes 48 | 1964 Conthey



## Passion MONTAGNE

### Section des Diablerets

Club Alpin Suisse CAS  
Rue Beau-Séjour 24  
Case postale 324 - 1001 Lausanne  
[www.cas-diablerets.ch](http://www.cas-diablerets.ch)

### Stamm de la section

selon les instructions  
du chef de course

### Président de la section

Nicolas Shelton, tél. 079 801 54 33  
E-mail : [presidence@cas-diablerets.ch](mailto:presidence@cas-diablerets.ch)

### Secrétaire général

Jean-Christophe Rossand tél. 021 320 70 79  
E-mail : [direction@cas-diablerets.ch](mailto:direction@cas-diablerets.ch)

### Secrétariat et administration

#### Gestion des membres

Catherine Mager Arnoux  
Le matin de 8 h à 12 h  
Tél. 021 320 70 70  
E-mail : [secretariat@cas-diablerets.ch](mailto:secretariat@cas-diablerets.ch)  
[membres@cas-diablerets.ch](mailto:membres@cas-diablerets.ch)

### Rédaction

E-mail : [redaction@cas-diablerets.ch](mailto:redaction@cas-diablerets.ch)

### PostFinance

IBAN CH38 0900 0000 1000 1645 3

### Annonces publicitaires

URBANIC REGIE PUBLICITAIRE  
Avenue Edouard-Dapples 54  
1006 Lausanne  
[info@urbanic.ch](mailto:info@urbanic.ch)  
079 278 05 94

### Tirage

4500 exemplaires

### Impression

PCL Print Conseil Logistique SA, 1020 Renens

### Photo de couverture

Georges Sanga



Table des matières Pages

*Mission et Charte de la Section des Diablerets* 3

### Organisation de la Section

Comité	5
Secrétariat	6
Sous-sections	8
Commissions	15
Groupes	26

### Cabanes et chalets

Cabanes de la section	30
Chalets de la section	36
Chalets des sous-sections	41

### Activités 2025 et informations

Evènements de la section	46
Codification des courses et formations	48
Matériel en location	50
Guides de la section	51
Accompagnateurs en montagne	53
Chefs de course des sous-sections	54

## Club Alpin Suisse – Section des Diablerets

Bienvenue à la section des Diablerets du Club Alpin Suisse CAS !

Avec plus de 4500 membres, la section des Diablerets, à Lausanne et ses sous-sections de Château-d'Oex, Morges, Payerne et Vallorbe est l'une des plus grandes sections de Suisse.

Elle propose à ses membres :

- un riche programme de plus de 500 courses d'été et d'hiver
- des cours de formation et de perfectionnement
- un encadrement par des chefs de courses compétents
- la possibilité de se faire des amis et partager sa passion de la montagne
- différents groupes et commissions qui proposent des activités variées
- six cabanes, deux refuges, deux chalets, un accès préférentiel aux 150 autres cabanes du Club Alpin Suisse et des pays voisins.

### Les six valeurs du CAS - Diablerets :

- Comportement responsable
- Esprit d'ouverture
- Engagement
- Partage, entraide et solidarité
- Respect de la montagne
- Respect entre les membres

### Mission Club Alpin Suisse - CAS

Le CAS réunit celles et ceux que la montagne intéresse et favorise l'accès au sport de montagne à un large public. Il s'engage pour le développement durable et la sauvegarde du paysage alpin, lieu où l'on pratique les sports de montagne. Le CAS respecte les montagnes, espace vital, culturel et économique, et organise ses activités associatives en respectant autant que possible la nature et l'environnement.

### Charte de la section des Diablerets :

1. **En étant membre du Club, j'adopte un état d'esprit ouvert, sportif, convivial, responsable et solidaire.**
2. **J'aime la montagne** et suis conscient/e qu'elle est associée d'une part à la joie et d'autre part à des dangers.
3. **Je suis les cours de formation** afin d'avoir les aptitudes adéquates pour des courses en montagne.
4. **Je m'assure que mes capacités répondent aux exigences physiques et techniques requises** par les conditions et les degrés de difficultés d'une course/formation avant de m'y inscrire.
5. **Une fois inscrit/e à une activité, je viens au stamm** et si j'ai un empêchement, je préviens aussitôt le/la responsable.
6. **Je respecte les instructions des chefs de courses** et participe positivement aux activités.
7. **Je suis conscient/e que ce sont des bénévoles** qui me consacrent du temps, me guident et me font partager leur expérience de la montagne.
8. **Je contribue au bon fonctionnement et à l'harmonie du Club**, avec l'état d'esprit d'être un jour bénévole à mon tour.

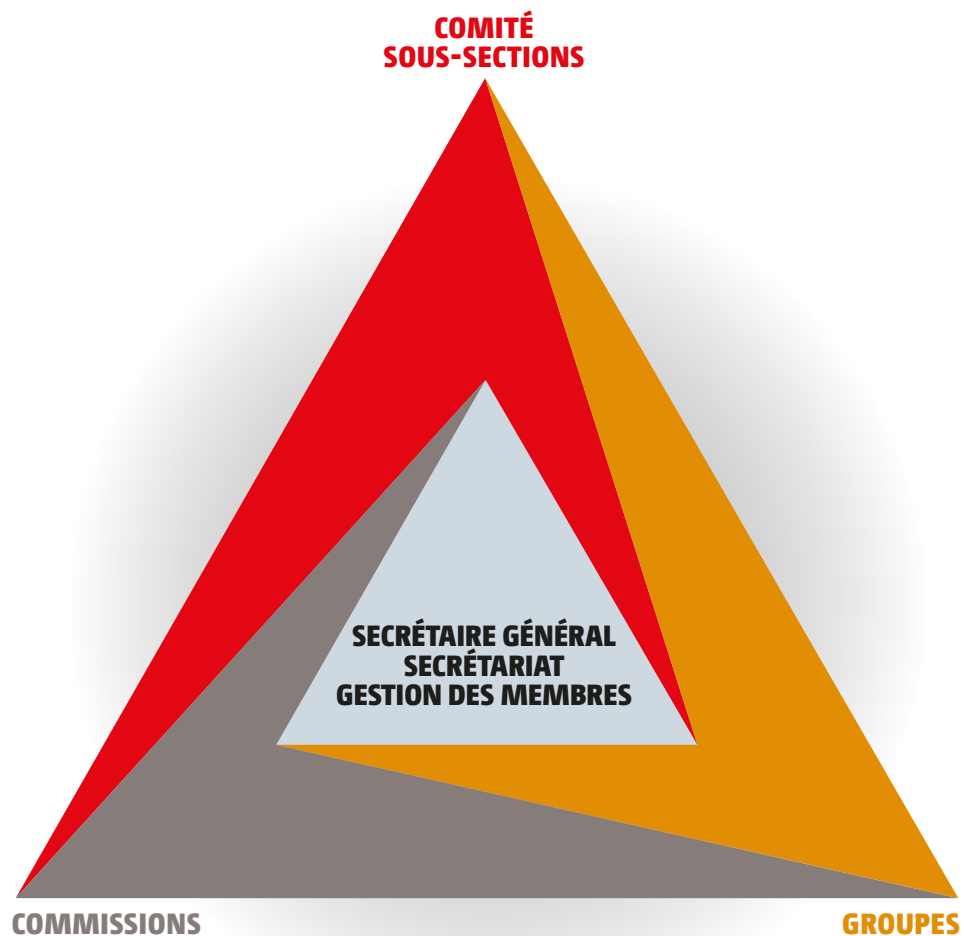


**ÉLAGAGE • GÉNIE FORESTIER  
BOIS-ÉNERGIE • TRANSPORT  
STABILISATION BIOLOGIQUE  
TRAVAUX FORESTIERS**

Notre éventail de services va du simple élagage d'un petit arbre dans un jardin privé, jusqu'au débardage d'un site forestier et sa stabilisation biologique suite à une catastrophe naturelle.

De par notre activité, nous nous engageons activement à l'entretien durable des écosystèmes forestiers et de l'environnement, c'est pourquoi nous sommes certifiés ISO 9001, ISO 14001, PEFC, FSC COC et COBS.

## Organisation de la Section



### COMITÉ DE LA SECTION



Présidence  
**NICOLAS SHELTON**  
Pully  
079 801 54 33  
presidence@cas-diablerets.ch



Vice-présidence  
**ANDREA GIRARDOT**  
Lausanne  
078 241 68 02  
vice-presidence@cas-diablerets.ch



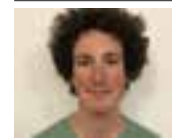
Finances  
**ANDRE SIMON**  
Morges  
079 909 87 94  
finances@cas-diablerets.ch



Alpinisme  
**POSTE VACANT**



Cabanes  
**ANTOINE WEBER**  
Sarreyer  
078 842 86 62  
cabanes@cas-diablerets.ch



Jeunesse  
**ARTHUR BUCHER**  
Salvan  
076 472 74 92  
jeunesse@cas-diablerets.ch



Partenariats  
**DAVID ROETHLISBERGER**  
Lausanne  
077 430 10 02  
partenariats@cas-diablerets.ch

**BUREAU / SECRÉTARIAT****CAS - Section des Diablerets**

Rue Beau-Séjour 24

Case postale 324

1001 Lausanne

Tél 021 320 70 70

Horaires : les lundis, mardis et jeudis de 8h à 12h.

Les vendredis uniquement par email ou téléphone  
aux mêmes heures. Les mercredis de 10h à 12h.[www.cas-diablerets.ch](http://www.cas-diablerets.ch)

Secrétaire général

**JEAN-CHRISTOPHE ROSSAND**

021 320 70 79

078 829 99 16

[direction@cas-diablerets.ch](mailto:direction@cas-diablerets.ch)

Secrétariat et Gestion des membres

**CATHERINE MAGER ARNOUX**

021 320 70 70

[secretariat@cas-diablerets.ch](mailto:secretariat@cas-diablerets.ch)[membres@cas-diablerets.ch](mailto:membres@cas-diablerets.ch)**Compte postal**

Club Alpin Suisse, Section des Diablerets

IBAN CH38 0900 0000 1000 1645 3



L'entrée de notre grande salle  
se trouve côté  
Rue Charles-Monnard.

# Bonnet

## électricité SA

Installations électriques et télématiques

Installateur électricien diplômé

**Membre de la section**

Chemin de Fontanettaz 14

1009 Pully

Tél. 021 729 78 88

Fax 021 729 82 95

[info@bonnet-electricite.ch](mailto:info@bonnet-electricite.ch)

B

## SOUS-SECTION DE CHÂTEAU-D'OEX

### COMITE



Présidente  
**MARIE-PIERRE CHAPPALLEY**  
 Flendruz  
 079 771 03 86  
 m.chappalley@bluewin.ch



Vice-président & Guide  
**EMILE CHAPALAY**  
 Château-d'Oex  
 079 717 38 93  
 emile.c@bluewin.ch



Secrétaire  
**ANDRÉ MOTTIER**  
 Château-d'Oex  
 079 210 11 00  
 famille.mottier@bluewin.ch



Trésorière  
**VALERIE ROSSIER (ISOZ)**  
 Château-d'Oex  
 079 475 51 33  
 valerie.iso@bluewin.ch



Responsable Groupe Jeunesse et Coach J+S  
**DORINE MÖSCHING**  
 Château-d'Oex  
 079 510 02 34  
 coachjs.cas.chateaudoex@gmail.com



Site internet  
**CINDY RAMEL**  
 Gérignoz Château-d'Oex  
 079 451 67 09  
 cindyr23@hotmail.fr

## SOUS-SECTION DE CHÂTEAU-D'OEX

### EVENEMENTS MAJEURS 2025

2 novembre 76<sup>ème</sup> Assemblée Générale et Fête des Jubilaires

**CONTACT CAS** **Château-d'Oex**  
 c/oMarie-Pierre Chappalley  
 Rte des Siernes Picaz 24 - 1659 Flendruz  
 m.chappalley@bluewin.ch

### MUR DE GRIMPE LE DZAI

Fermé définitivement

### GERIGNOZ

Le mur a été nettoyé.  
 Son usage est sous la responsabilité de l'utilisateur.

### GROUPE JEUNESSE

**DORINE MÖSCHING** 079 510 02 34

### LES ALPINS

**ANDRÉ MOTTIER** 079 210 11 00



Chef de station et Préposé aux secours  
**JANRY MORIER**  
 Château-d'Oex  
 078 687 57 02  
 janry.morier@bluewin.ch

**Remplaçant** **ANDRÉ MOTTIER**  
 Château-d'Oex  
 026 924 54 38 - 079 210 11 00  
 famille.mottier@bluewin.ch

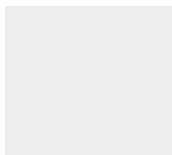
**Matériel** **ARTHUR MOTTIER**  
 Château-d'Oex  
 078 705 47 76  
 arthur.mottier@bluewin.c

## SOUS-SECTION DE MORGES

### COMITE



**Président**  
**ERIC BAUDIER**  
Ecublens  
079 418 07 08  
eric.baudier@outlook.com



**Vice-présidence**  
**VACANT**



**Secrétaire**  
**AMANDINE REYMOND**  
Gimel  
079 697 91 39  
reymondamandine4@gmail.com



**Caissier**  
**YVES DUPRAZ**  
St. Sulpice  
079 331 11 75  
ydupraz72@gmail.com



**Activités Alpines**  
**FRANCOIS GERBER**  
Lussery-Villars  
079 682 67 18  
gerber.francois@proton.me



**Cabane**  
**STÉPHANIE BOURGEOIS**  
Yens  
078 875 81 92  
stephabourgeois@hotmail.com



**Membre**  
**CHANTAL BIFRARE**  
Lussery-Villars  
079 455 30 59  
membrecasmorges@gmail.com

## SOUS-SECTION DE MORGES (suite)

### EVENEMENTS MAJEURS 2025

Ma 28 janvier	Soirée d'ouverture des célébrations du 100 <sup>ème</sup>
Ma 25 mars	Assemblée générale
Sa 24 mai	Bricolage/Nettoyage cabane
Je 5 juin	Vernissage de l'expo photos à Morges
Sa 14 juin	Rallye du 100 <sup>ème</sup> à Morges
Sa 21 juin	Réunion ordinaire à la cabane Orny 2
Ma 28 octobre	Assemblée générale
31.01.2026	Soirée de clôture des célébrations du 100 <sup>ème</sup>

Le lieu des événements sera précisé sur le site internet en temps voulu.

### CONTACT

**CAS Morges - c/o Eric Baudier**  
Chemin de l'Ormet 3 1024 Ecublens  
casm\_presidence@cas-morges.ch - www.cas-morges.ch

### STAMM

Les informations seront actualisées sur le site.

### GROUPE DES VETERANS

Groupe mixte de randonneurs, basse et moyenne montagne, chaque mercredi

Renseignements **HERVE LINDER**  
Route de Bremblens 7 - 1026 Echandens  
078 739 41 84  
linder.herve@gmail.com

Adjointe  
**JACQUELINE VERDAN**  
021 801 84 53

### YOGA POUR LE SPORT

De début octobre à Pâques, les mercredis de 18h30 à 20h, à la salle de gym de la Longeraie à Morges. Préparation pour les sports d'hiver garantie.

Renseignements **SANDRA HÜNSCH**  
079 506 38 89

### GRIMPE

Les mardis ou jeudis soirs (selon groupe) à St-Loup, St-Georges, Aiguilles de Baulmes etc.

Renseignements **JEAN-FRANÇOIS JACOT** (jeudi) 079 853 99 96  
**ALEXIS SCHILBACH** (mardi) 021 801 30 30 - 079 525 73 39  
**MARIO DE NOBILI** (mardi) 079 353 76 66 - 021 625 17 25  
**GIORGIO DE PIANTE** (mardi) 079 261 94 93  
**OSCAR STOLL** (jeudi) 079 507 24 95  
**PAOLO VEGLIA** (mardi) 079 898 42 56

## SOUS-SECTION DE PAYERNE

### COMITE



Présidente et coach J+S  
**SYLVIE PIQUILLOUD**  
 Carrouge VD  
 021 903 42 05 - 079 423 59 94  
 president@cas-payerne.ch



Vice-président  
**GILLES PAHUD**  
 Payerne  
 079 587 28 01  
 gilles.pahud@hotmail.com



Secrétaire  
**VERONIQUE LESQUEREUX**  
 Fétigny  
 079 702 78 79  
 secretariat@cas-payerne.ch



Caissière  
**SARAH PICHONNAT**  
 Lovatens  
 079 464 83 68  
 pichonnatsix@bluewin.ch



Courses et chefs de course  
**NICOLAS JOSS**  
 Chardonney-Montaubion  
 021 881 60 22 - 077 401 78 22  
 nicolas.joss@gmail.com



Chalet des Grands  
**NICOLAS PILET**  
 Missy  
 079 928 65 38  
 chalet@cas-payerne.ch



Responsable Jeunesse  
**THIERRY BUSER**  
 Granges-Marnand  
 026 668 02 71 - 077 423 34 44  
 jeunesse@cas-payerne.ch

## SOUS-SECTION DE PAYERNE (suite)

### MATÉRIEL

**LAURENT MARGAIRAZ**  
 Vers-chez-Perrin  
 079 544 65 86 - 024 442 70 53  
 laurent.m12@bluewin.ch

### EVÈNEMENTS MAJEURS 2025

7 février	Soirée choucroute « Célébration du Centenaire » et jubilaires
21 mars	Soirée récréative « grand format » avec Nicole Niquille
20 juin	Soirée grillades « extra-muros »
12 septembre	Réunion des chef-fes de course : préparation du programme 2026
14 novembre	Assemblée générale
5 décembre	Soirée de Noël

### STAMM

(Re)nouveau 2025 : Stamms saisonniers  
 Consulter le site internet pour les infos de dernière minute

10 janvier	Stamm de la Nouvelle Année
23 mai	Stamm d'avant l'été
22 ou 29 août	Stamm des suggestions de courses
10 octobre	Stamm des mélèzes en feu

### SITE INTERNET

[www.cas-payerne.ch](http://www.cas-payerne.ch)

### PHILIPPE JOYE

Châtonnaye  
 026 658 00 40 - 079 789 86 14  
 philippe@phijoye.ch

### CONTACT ET COMPTE BANCAIRE

**CLUB ALPIN  
SUISSE**  
 sous-section  
 de Payerne

CH52 8080 8003 5534 4391 5  
 info@cas-payerne.ch  
 www.cas-payerne.ch

### MUR D'ESCALADE À LA HALLE DES FÊTES DE PAYERNE

Dates et heure: Mercredi, dès 18h30 : voir programme des courses  
 Mercredis après-midi : voir programme Jeunesse  
**Consulter le site internet pour les changements de dernière minute !**

Matériel: Possibilité d'emprunter du matériel d'escalade sur place

*L'utilisation du mur d'escalade par les membres du CAS Payerne aux dates disponibles se fait sous la propre responsabilité des utilisateurs-trices; le rôle et la responsabilité du membre chargé de rendre accessible le mur (= clés et lumière), se limite à ces tâches-là.*



## SOUS-SECTION DE VALLORBE

## COMITE



Président  
**FRÉDÉRIC NICOD**  
Lignerolle  
079 286 02 03  
president@cas-vallorbe.ch



Vice-président & Courses  
**PASCAL BEZENÇON**  
Vallorbe  
077 420 59 45  
vicepresident@cas-vallorbe.ch

Secrétaire **AMELIE HAUTIER**  
Lignerolle  
079 740 12 75  
secretaire@cas-vallorbe.ch

Caissière **CÉLINE STERN-KIENER**  
Croy  
079 227 37 32  
caisse@cas-vallorbe.ch

Commission de Cabane **CHRISTIAN SCHRANZ** (Président cabane)  
078 726 86 62  
cabane@cas-vallorbe.ch

Groupe de Jeunesse **JEAN-RÉMY MARCHAND**  
Vallorbe  
077 401 67 41  
jeunesse@cas-vallorbe.ch

COMPTE POSTAL **CAS Vallorbe** : CH39 0900 0000 1001 0848 8

SITE INTERNET [www.cas-vallorbe.ch](http://www.cas-vallorbe.ch)

## ÉVÉNEMENTS MAJEURS 2025

ve 7 mars Assemblée générale de printemps  
ve 6 juin Assemblée extra muros  
ve 3 octobre Assemblée générale d'automne  
sa 25 octobre Stamm à la cabane du Mont d'Or  
sa 13 décembre Soirée de Noël à Lignerolle

## COMMISSIONS DE LA SECTION

## COMMISSION DES ALPAGES



Président ad interim  
**NICOLAS FAVROD**  
079 292 67 11  
alpages@cas-diablerets.ch

Préposé au Refuge des Pétoudes et coordinateur **PIERRE AUBERT**  
079 689 20 94  
petoudes@cas-diablerets.ch

Préposé-adjoint au Refuge des Pétoudes **LAURENT CHEVALLEY**  
079 251 72 49

Délégué Payerne **CLAUDE LESQUEREUX**  
079 567 19 34

En cours de réorganisation.  
Les membres intéressés peuvent contacter [alpages@cas-diablerets.ch](mailto:alpages@cas-diablerets.ch)

## COMMISSION DES ARCHIVES ET DE LA CULTURE



Président  
**MICHAEL HERTIG**  
078 778 60 41  
archives@cas-diablerets.ch

Secrétaire Vacant

Membres **CHRISTINE RAPIN**  
021 729 06 88  
**ROBERT PICTET**  
robert.pictet@outlook.fr

Informatique **JEAN-CLAUDE GENOUD**  
jean-claude.genoud@bluemail.ch

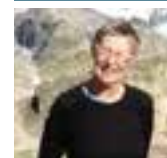
## COMMISSIONS DE LA SECTION

## COMMISSION D'ALPINISME

Coordinatrice	<b>GENEVIEVE PERRENOUD</b> Lausanne 079 675 40 86 ca-president@cas-diablerets.ch
Programme été	<b>CLARK GABLER</b> Villars-le-Terroir - 079 212 29 32 prevot-ete@cas-diablerets.ch
Programme hiver	<b>ERIC JOYE</b> Mézières - 079 408 54 27 prevot-hiver@cas-diablerets.ch
Alpinisme	<b>MARC GILGEN</b> Lausanne - 076 462 49 94 cours-alpinisme@cas-diablerets.ch
Escalade, cascade de glace	<b>THOMAS SERRA</b> Prilly - 079 740 71 20 cours-escalade@cas-diablerets.ch
Avalanches	<b>JEAN-LUC MICHOD</b> Lucens - 079 623 56 69 <b>NICOLAS CHAMPOD</b> Remaufens - 079 756 32 21 cours-avalanche@cas-diablerets.ch
Sécurité glacier	<b>ALEX SAUNIER</b> Lausanne - 077 409 60 25 cours-glacier@cas-diablerets.ch
Formation	<b>SILKE KUCZERA</b> 076 401 66 04 ca-cdc@cas-diablerets.ch
Matériel	<b>BENJAMIN KRIEGER</b> Lausanne - 078 832 21 01 ca-materiel@cas-diablerets.ch
Conseiller technique	<b>GEORGES SANGA</b> Lausanne - 079 784 86 82 ca-conseiller@cas-diablerets.ch

## COMMISSIONS DE LA SECTION

## COMMISSION DE LA BIBLIOTHÈQUE



Présidente  
**CATHERINE STRAHM**  
Pully  
079 545 72 31  
biblio@cas-diablerets.ch

Membres  
**GIANFRANCO ACETI**  
**GESA DAETWYLER**  
**DORIEN KRUTHOF**  
**JOHN BIELINSKI**

## Machines-Services

## Bernard Thonney

Vente et réparation de toutes  
marques de tondeuses,  
tronçonneuses, fraiseuses,  
scarificateurs, débroussailluses,  
machines viticoles et communales.



Route du Jorat 8  
1073 Mollie-Margot  
021 781 23 33  
079 310 56 66  
b.thonney@bluewin.ch  
www.machinesservices.ch

**terres  
L'AVAU**  
LES TERRES DE L'AVAU

**DÉGUSTATION**  
Découvrez notre espace  
consacré à la dégustation

**VENTE DIRECTE**  
Bénéficiez de l'expertise  
de nos professionnels

**COMMANDE EN LIGNE**  
Retrouvez tous nos vins sur  
[www.terresdelavaux.ch](http://www.terresdelavaux.ch)

[info@terresdelavaux.ch](mailto:info@terresdelavaux.ch)

[Chemin de la Culturaz 21, 1095 Lutry](https://www.terresdelavaux.ch)

021 791 24 66

## COMMISSIONS DE LA SECTION

## COMMISSION DES CABANES



Président  
**ANTOINE WEBER**  
Sarreyer  
078 842 86 62  
cabanes@cas-diablerets.ch

Gestionnaire  
des cabanes **DIDIER MANGIN**  
076 749 66 75  
cabanes-gestion@cas-diablerets.ch

Secrétaire **MURIEL DE PAUW**  
078 267 72 78  
muriel\_depauw@hotmail.com

Commission  
technique **JEAN-FRANÇOIS KÄLIN**  
078 601 37 12  
jeanf.kalin@gmail.com

Energie  
et durabilité **EMILE MARTIN**  
078 661 18 64  
emile.martin@perenzia.ch

Marketing  
cabanes Poste à repourvoir

Responsable  
grands projets **PIERRE WERY**  
076 282 38 77  
pierrotwery@gmail.com

## A NEUVE preposes-aneuve@cas-diablerets.ch

Préposés **MASSIMO SANDRI**  
077 534 71 71

## MOUNTET preposes-mountet@cas-diablerets.ch

Préposés **YANN BASTIDE**  
078 738 02 73  
**PIERRICK VIGUET**  
079 670 47 65  
**YANN BOSSEL**  
078 711 10 58



« Allegra e bainvgnü »  
dans la réserve de la Biosphère  
de l'UNESCO du Val Müstair

Découvrez les plus belles randonnées de ski et de raquette dans notre vallée et profitez de notre hospitalité. Les groupes sont également les bienvenus.

## HOTEL CENTRAL LA FAINERA

Claudia Bättig, hôtesse d'accueil  
CH – 7535 Valchava  
Tel +41 (0)81 858 51 61  
www.centralvalchava.ch

**CAVE DE LA CRAUSAZ FÉCHY**

**L'OR Terravin**

**Bettems frères S.A.**  
Chemin de la Crausaz 3  
1173 Féchy  
021 808 53 54  
www.cavedelacrausaz.ch  
Ouvert du lundi au samedi

Cave de la Crausaz  
Féchy AOC La Côte  
CHF 8.70 la bouteille

## Offre spéciale carton de dégustation

<b>5 x 70 cl.</b>		
<b>Cave de la Crausaz Féchy</b>		
Féchy AOC La Côte	CHF	43.50
<b>5 x 70 cl.</b>		
<b>Cave de la Crausaz rouge</b>		
Les Bourrons, assemblage	CHF	43.50
<b>5 x 70 cl.</b>		
<b>Rosé La Crausaline</b>		
Pinot Noir	CHF	45.00

**Prix du carton CHF 132.00**

Je commande \_\_\_\_\_ carton(s) de dégustation livré(s)  
à mon domicile pour la somme de 132.00 par carton  
(uniquement en Suisse). Frais de livraison offerts

Nom : \_\_\_\_\_

Prénom : \_\_\_\_\_

Rue : \_\_\_\_\_

NP/lieu : \_\_\_\_\_

Tél. : \_\_\_\_\_

Signature : \_\_\_\_\_

Sous réserve de changements

cc

## COMMISSIONS DE LA SECTION

## COMMISSION DES CABANES (suite)

ORNY preposes-orny@cas-diablerets.ch

Préposés **THOMAS THOLLOT**  
+33 68 30 98 946**ANTOINE CLAVERIE**  
079 219 66 89

RAMBERT preposes-rambert@cas-diablerets.ch

Préposés **ALEXIS COCHE**  
078 200 10 27**EMILIE CARASSO**  
076 815 38 98

TRIENT preposes-trient@cas-diablerets.ch

Préposés **PIERRE MOTTIER**  
079 301 31 57**NICOLAS BEAUD**  
079 211 95 57

MITTELAETSCH preposes-mittelaetsch@cas-diablerets.ch

Préposés Bivouac détruit et inutilisable

## COMMISSIONS DE LA SECTION

## COMMISSION DES CHALETs

Président  
**ALAIN DÉTRAZ**  
Lonay  
079 843 03 80  
chalets@cas-diablerets.chSecrétaire **MAYA FRUEHAUF HOVIUS**  
Ecublens

## CABANE BARRAUD

Préposé **JEAN RAYMOND**  
Prilly  
079 835 38 56  
barraud@cas-diablerets.ch

## CHALET DE LA BORBUINTZE

Préposé **JULIEN GRAND**  
Fribourg  
079 701 81 00  
borbuintze@cas-diablerets.ch

## CHALET LACOMBE

Préposée **KARINE VERNEZ THOMAS**  
Ecublens  
021 691 24 36 - 079 566 04 83  
lacombe@cas-diablerets.ch**Réservations** : les réservations sont à effectuer en ligne, sur le site de la section ou directement auprès des préposé/es.

## COMMISSIONS DE LA SECTION

### COMMISSION DE LA COMMUNICATION



Présidence  
Poste à pourvoir  
communication@cas-diablerets.ch

Membres **MICHELE RANKL SHERPA**

**SYLVAIN PELISSIER**  
079 843 16 82

[www.facebook.com/casdiablerets](https://www.facebook.com/casdiablerets)  
 [www.instagram.com/clubalpainsuisse\\_lausanne](https://www.instagram.com/clubalpainsuisse_lausanne)  
 [www.camptocamp.org/profiles/1402875/fr/cas-diablerets](https://www.camptocamp.org/profiles/1402875/fr/cas-diablerets)

### COMMISSION ENVIRONNEMENT & MOBILITE



Présidente  
**MARINE DECREY**  
Lausanne  
076 433 85 60  
enviro@cas-diablerets.ch - mobilite@cas-diablerets.ch

Membres **CELINE GANDAR**  
076 528 58 75  
**ALEX LESHCHYNSKY**  
079 245 59 84  
**MAXIME FLATTET**  
078 611 22 25  
**LOÏC OBERSON**  
079 799 22 64  
**JEAN-BLAISE TRIVELLI**  
079 756 86 82  
**PIERRE AUBERT**  
079 689 20 94  
**ALEX SAUNIER**  
077 409 60 25  
**FREDERIC LE MAÎTRE**  
078 745 39 14  
**GEORGES SANGA**  
079 784 86 82

Soutenez notre Fondation  
**Patrimoine Cabanes Alpines**

Notre mission :  
entretenir et rénover nos  
**cabanes**

Nous contacter : 021 320 70 79  
IBAN: CH71 0900 0000 1229 1397 0  
Donation pour le CAS-Diablerets

**Récapitulé**  
Compte / Payable à  
CH71 0900 0000 1229 1397 0  
Fondation Patrimoine Cabanes  
1955 Mayens-de-Chamoson

Payable par (nom/adresse)

Monnaie	Montant
CHF	

Point de dépôt

### Section paiement



Monnaie Montant  
CHF

Compte / Payable à  
CH71 0900 0000 1229 1397 0  
Fondation Patrimoine Cabanes  
1955 Mayens-de-Chamoson

Informations supplémentaires  
Don pour le CAS-Diablerets

Payable par (nom/adresse)

Monnaie	Montant
CHF	

## COMMISSIONS DE LA SECTION

## COMMISSION IMMEUBLE



Président  
**MARCEL ISLER**  
079 104 83 57  
immeuble@cas-diablerets.ch

## Membres

**FABRICE DECROUX**  
079 409 10 56

**ANNE-CLAIRE SCHWAB NICOLLIER**  
076 379 40 09

**ERIC PITTELOUD**  
78 636 48 72

**JEAN-CHRISTOPHE ROSSAND**  
021 320 70 79

## Gérance

**NAEF & CIE SA**  
Chemin du Viaduc 2  
1008 Prilly  
021 318 77 77  
lausanne@naef.ch - www.naef.ch

## COMMISSIONS DE LA SECTION

## COMMISSION DE LA JEUNESSE (10-22 ANS)



Président & Guide  
**ARTHUR BUCHER**  
Salvan  
076 472 74 92  
jeunesse@cas-diablerets.ch

Finances  
et guide

**HERVÉ BOLLIGER**  
Martigny  
079 833 82 01  
helico@bluewin.ch

Secrétaire  
et guide

**OLIVIER MESSERLI**  
Yvorne  
077 432 22 78  
oliv.messerli@gmail.com

Matériel  
& Coach J+S

**SONIA FLÜCKIGER**  
Grossdietwil  
079 238 45 91  
soniaflu@bluewin.ch

**AIR GLACIERS**

**LÀ POUR VOUS,  
OÙ ET QUAND VOUS  
EN AVEZ BESOIN**

Commandez votre  
carte de sauvetage  
dès CHF 35.-/an

## LA COMMISSION JEUNESSE, C'EST QUOI ?

Nous avons pour but de faire découvrir aux jeunes les sports de montagne et d'en encourager la pratique. Nous proposons tout au long de l'année une vingtaine de sorties d'alpinisme, de ski de randonnée, d'escalade et de cascade de glace. Nous organisons des activités d'un à 9 jours. Elles sont ouvertes à tous les jeunes de 10 à 21 ans.

Il est possible de suivre nos aventures à travers les récits publiés dans "Passion Montagne" et sur notre page instagram.

Pour plus d'informations <https://cas-diablerets.ch/jeunesse>

## GROUPES DE LA SECTION

### LES JEUDISTES

Les courses des *Jeudistes* sont **réservées aux hommes**, membres de la section, retraités et affiliés à cette amicale.  
Une randonnée est organisée chaque jeudi durant toute l'année, à savoir : 4 à 5h de marche, de mai à octobre et 2 à 3h de marche, de novembre à avril.  
Les déplacements s'effectuent au moyen des transports publics.



Président  
**HORST SCHAAF**  
St-Légier-La Chiésaz  
079 447 27 56  
jeudistes@cas-diablerets.ch

Adjoint  
**FRITZ BURGNER**  
079 652 99 34  
f.burgener@citycable.ch

Contact avec  
les anciens  
**NORBERT BUSSARD**  
079 957 29 73  
nobussard@bluewin.ch

Finances  
**FRANCOIS CURTET**  
079 664 96 20  
francois.curtet@tvtnmail.ch

Secrétaire  
**PIERRE ALLENBACH**  
079 537 87 53  
allenbach.pi@gmail.com

Coordinateur  
des courses  
**GILBERT BEAUD**  
078 911 63 35  
gilbertbeaud36@gmail.com

Rédacteur des  
jeudisteries  
**WERNER HAEFLIGER**  
079 464 20 57  
werner-haefliger@bluewin.ch

## GROUPES DE LA SECTION

### LES MERCREDISTES

Groupe mixte faisant des randonnées pédestres en basse et moyenne montagne d'une durée oscillant entre 4 et 6 heures.  
Les participants à ce groupe doivent être membres du CAS Les Diablerets.  
En hiver, selon les conditions, des sorties sont prévues en raquettes, ski de randonnée, ski de piste ou ski de fond. Le programme annuel des courses peut être demandé à l'un des membres du Comité ou consulté sur internet.

**Rendez-vous** : en règle générale, gare de la Conversion, ou selon instructions du chef de course.

#### Inscription :

- Par téléphone ou par e-mail la veille auprès du chef de course
- Pour les courses de plusieurs jours, le plus tôt possible auprès du chef de course.



Président  
**PIERRE CURCHOD**  
Prilly  
079 457 64 33  
mercredistes@cas-diablerets.ch

Vice-Présidente  
& programme  
des courses  
**JOSEE MARTIN**  
078 679 31 44  
joseemartin@bluewin.ch

Secrétaire  
**MICHEL FARDEL**  
021 617 87 49 - 079 318 17 65  
michelfardel@bluewin.ch

Trésorière  
**CLAUDINE BALSIGER**  
021 963 11 16 - 079 332 14 10  
alpinecba@gmail.com

Fichier  
et statistiques  
**WILLIAM BAEHLER**  
021 653 45 16 - 079 452 23 79  
william.baehler@bluewin.ch

## GROUPES DE LA SECTION

### PHOTOGRAPHES

Président	<b>FABRICE DUCREST</b> photographes@cas-diablerets.ch
Secrétaire	<b>DIDIER BAUDOIS</b>
Trésorier	<b>FRANCOIS CURTET</b>
Informatique	<b>JEAN-CLAUDE GENOUD</b>

### EXPLOITATION DU BAR

Licence bar	<b>CHRISTINE RAPIN</b> 021 729 06 88 079 677 40 08
Caviste et stocks boissons	<b>DIDIER PERRETEN</b> 079 711 86 96
Coordination	<b>JEAN-CHRISTOPHE ROSSAND</b> 021 320 70 79

## FONDATION PATRIMOINE CABANES ALPINES

Chemin du Grand Pro 26  
1955 Mayens-de-Chamoson  
021 320 70 79

**Contact:**  
Jean-Christophe Rossand  
Secrétaire général  
CCP - CH71 0900 0000 1229 1397 0  
Tél. 021 320 70 79

## VÉRIFICATION DES COMPTES

**REVICA SÀRL**  
Chemin des Bodérons 2B  
1066 Epalinges



**Cabanes et chalets  
de la section et  
des sous-sections**



## CABANES DE LA SECTION

## A Neuve

2735 m  
20 places

Gardiennne: **Martine Gabioud**  
aneuve@cas-diablerets.ch

027 783 24 24 Cabane  
079 648 70 34 Portable



Situation

**Ouverture**

De fin juin à mi-septembre (lundi du Jeûne Fédéral)

**Accès été**

- La Fouly, camping, Les Essettes - 3h30 - T3
- Cabane de Saleinaz, Col des Planereuses, Col des Essettes - 3h - AD, matériel glacier

**Accès hiver**

- Par bonnes conditions de neige au départ de La Fouly; PD+

**Traversées**

- Cabane de Saleinaz par les trois cols, via l'envers des Dorées et cabane de Trient
- Refuge d'Argentière par le col d'Argentière

**Courses**

- Grande Lui, Tour Noir, Les Darreys (arête)
- Aiguille rouges du Dolent, Aiguille de l'Amône (engagées)

**Escalade**

- Longues voies et moulinettes de tous niveaux à proximité de la cabane

## CABANES DE LA SECTION

## Mountet

2886 m  
100 places  
local hiver : 20 places

Gardiennne: **Perrine Grand**  
mountet@cas-diablerets.ch

027 475 14 31 Cabane  
078 726 53 43 Portable

Situation

**Ouverture**

De mi-mars à début mai et de fin juin à mi-septembre

**Accès été**

- Zinal, Le Vichiesso, pont sur la Navizence, versant W du Besso - 4h30 - T3 - cordes fixes

**Accès hiver**

- Zinal, Le Vichiesso, glacier de Zinal - 5h30 - PD - matériel glacier

**Traversées**

- Cabane du Rothorn par le col du Mountet
- Cabane Schönbiel par le col Durand
- Cabane et bivouac de la Dent Blanche par le col du même nom
- Cabane de Moiry par le col du Pigne

**Courses**

- Le Besso, le Rothorn de Zinal, l'Obergabelhorn, le Trifhorn, le Mont Durand, la Pointe de Zinal, la Dent Blanche (arête des Quatre Anes), le Grand Cornier
- Voies d'escalade sur Mammoth

**Découverte ski de printemps**

- La Haute Route Impériale
- Le Tour du Ciel
- Le Tour de la Dent Blanche

## CABANES DE LA SECTION

## Orny

2831 m  
86 places

Gardien : à pourvoir  
orny@cas-diablerets.ch

027 783 18 87 Cabane



Situation

**Ouverture**

De mi-juin à mi-septembre.

**Accès été**

- Champex, télésiège de la Breya - 2h15 - T3
- Champex, Combe d'Orny - 4h30 - T3
- Champex, Col de Breya - 4h30 - T3
- Praz de Fort, Vallon d'Arpette de Saleina - 4h30 - Depuis prise d'eau Saleinaz - 3h30 - T3

**Traversées**

- Col d'Orny, col des Plines, cabane de Saleinaz
- Col d'Orny, col des Ecandies, vallon d'Arpette
- Col d'Orny, fenêtre de Saleinaz, col du Chardonnet, refuge d'Argentière
- Col du Tour, refuge Albert 1er, Le Tour, Chamonix

**Courses**

- rocher ou mixte
- Aiguille d'Orny, Aiguille de la Cabane, Aiguille du Chardonnet, Grande Fourche, Aiguilles du Tour, Aiguille Purtscheller, Aiguille d'Argentière, les Ecandies, Aiguille Dorées, Portalet et son petit clocher
- courses glace
- Face nord du Portalet, Tête Blanche, Couloir Copt, Aiguille d'Argentière (face nord), Aiguille du Chardonnet (éperon nord)

**Escalade**

- 2000 m de voies entièrement équipées de toutes difficultés situées dans divers sites, écoles, topos à disposition à la cabane

## CABANES DE LA SECTION

## Rambert

2582 m  
38 places  
Local hiver: 6 places

Gardien : **Pascal Snoeck**  
rambert@cas-diablerets.ch

027 207 11 22 Cabane  
077 813 93 65 Portable

Situation

**Ouverture**

De mi-juin à fin octobre, selon conditions.

**Accès été**

- Ovronnaz, télésiège Jorasse, Plan Coupel, Plan Salentse - 3h - T2
- Ovronnaz, Saille, Plan Coupel, Plan Salentse - 4h - T2
- Ovronnaz, Loutze, Chamozentse - 4h30 - T2
- Derborence, Pierra Grosse, Pro Fleuri, Col de la Forcla - 5h30 - T2
- Pont de Nant, La Larze, Truche du Liapay, Frête de Saille (dangereux par neige/verglas) - 5h - T4

**Accès hiver**

- Par bonnes conditions d'enneigement: Ovronnaz, Pointe de Chemo - PD+

**Traversées**

- Plan Névé, col du Pacheu, Tour des Muverans. Ovronnaz, Derborence, Anzeindaz, Pont-de-Nant. Rionda, Demècre, lac de Fully

**Courses**

- Grand et Petit Mueran, Grand Chavalard, Dent Favre, Haut-de-Cry, La Saille, Chamozentse, La Chaux de Loutze, Pont-de-Nant, col de la Forclaz, Fénéstral/La Tourche / Pont-de-Nant / Anzeindaz / Derborence

**Escalade**

- Jardin d'escalade à 20 minutes de la cabane sur versant sud-sud-ouest du Mueran, une quinzaine de voies, difficulté 4 à 6

## CABANES DE LA SECTION

### Trient

3170 m  
90 places  
Local hiver: 5 places

Gardien : **Olivier Genet** - guide  
trient@cas-diablerets.ch

027 783 14 38 Cabane



Situation



#### Ouverture

De début mars à début mai et de début juin à mi-septembre.

#### Accès été

- Champex, télésiège de la Brea, cabane d'Orny - 3h30 - T4
- Champex, Combe d'Orny, cabane d'Orny - 5h30 - T4
- Champex, Col de la Beya, cabane d'Orny - 6h - T4
- Champex, Val d'Arpette, Combe des Ecardies, Fenêtre du Chamois - 5h30 - PD - matériel glacier
- Praz de Fort, Vallon d'Arpette de Saleinaz, cabane d'Orny - 6h - depuis le point d'eau Saleinaz - 5h - T4
- Refuge d'Argentière, Col du Chardonnet, Fenêtre de Saleinaz - 5h - PD - matériel glacier
- Trient, Chalet du Glacier, Col des Ecardies, Fenêtre du Chamois - 5h30 - PD - matériel glacier

#### Accès hiver

- Suivre le parcours de la Haute Route.

#### Traversées

- Saleinaz par le col des Plines ou la Fenêtre de Saleinaz
- Refuge Albert 1er par le col du Tour
- Refuge d'Argentière par la Fenêtre de Saleinaz et le col du Chardonnet

#### Courses

- Rocher ou mixte : Aiguille et Pointe d'Orny, Aiguilles du Tour, Aiguille Purscheller, Chardonnet, Grande Fourche, Aiguille d'Argentière, Aiguilles Dorées, Portalet et son clocher

#### Glace

- Tête Blanche, Couloir Copt, Aiguille d'Argentière (face nord), Chardonnet (éperon nord)

#### Escalade

- Ecole d'escalade équipée

## CABANES DE LA SECTION

### Bivouac Mittelaletsch

3013 m  
0 place

mittelaletsch@cas-diablerets.ch

Situation



Le bivouac a été emporté par une avalanche début 2019.

## CHALET DE LA SECTION

## Cabane Barraud

1956 m  
32 places

Préposé: **Jean Raymond**  
barraud@cas-diablerets.ch  
www.cas-diablerets.ch/barraud

079 812 33 20



Situation



#### Ouverture - Réservation

Ouverte toute l'année, en gestion autonome, non gardiennée.

Réservation indispensable: [www.cas-diablerets.ch/cabanes/cabane-barraud](http://www.cas-diablerets.ch/cabanes/cabane-barraud) par courriel ou par téléphone.

#### Accès été

- Bex ou Villars, La Barboleusaz, Solalex (voiture), Anzeindaz - 1h30 - T1
- Derborence, Pas de Cheville - 2h30 - T2
- Les Plans sur Bex, Pont de Nant, Col des Essets - 3h30 - T2

#### Accès hiver

- Bex ou Villars, La Barboleusaz, Cergnemet (voiture), Solalex - 2h00 - F

#### Traversées

- Tour des Diablerets, Tour des Muerans, Tour de l'Argentine
- Bex - Les Plans - Le col des Essets - Derborence - Ardon
- Cabane Plan Névé par le col des Chamois
- Cabane Rambert ou Derborence par le Brotzet

#### Courses et Escalade

- Miroir d'Argentine, Pierre Qu'Abotze, l'Ecuelle, Les Diablerets
- Col des Chamois, l'Ecuelle, Tête des Filasses, Haute Corde
- Brotzet - Derborence - Pas de Cheville
- Jardin d'escalade de la Corde, Bloc des Guides, Ecuelle

#### Infos complémentaires

Ravitaillement et cuisine par soi-même / WC intérieurs, lavabos / Chauffage au bois, cuisine au bois, vaisselle pour 50 personnes / Éclairage électrique par panneaux solaires

## CHALET DE LA SECTION

## Chalet de la Borbuintze

1333 m  
32 places

Préposé: **Julien Grand**  
borbuintze@cas-diablerets.ch  
www.cas-diablerets.ch/borbuintze

079 701 81 00

Situation



#### Ouverture - Réservation

Ouvert toute l'année, en gestion autonome, non gardienné.

Réservation indispensable: [www.cas-diablerets.ch/cabanes/chalet-de-la-borbuintze/](http://www.cas-diablerets.ch/cabanes/chalet-de-la-borbuintze/) par courriel ou par téléphone.

#### Accès été

- Depuis Les Paccots, par la route ou en 30 minutes à pied à partir du départ du ski-lift au bas du Lac des Joncs

#### Accès hiver

- Accès en raquettes ou à ski (impossible en véhicules en cas de neige ou de verglas)

#### Traversées

- Châtel Saint-Denis-Derborence par les Paccots, col de Soldatier, les Rochers de Naye, L'Hongrin, le Chalet Lacombe, Le Sepey, Bretaye, Les Chauv, Solalex, la cabane Barraud, Derborence
- Châtel Saint-Denis-Gruyère par les Paccots, Teysachaux, Moléson, Plan Francey, Gruyère.
- Châtel Saint-Denis-Blonay par les Paccots, les Pléiades, Blonay
- Châtel Saint-Denis-Montbovon par les Paccots, le col de Lys, Albeuve, Montbovon

#### Courses

- Dent de Lys, Teysachaux, Cape au Moine, Le Mollard, Folly

#### Infos complémentaires

Ravitaillement et cuisine par soi-même / Douches et WC intérieurs, eau chaude / Frigo, congélateur / Fourneau à pellets, cuisinière électrique / Vaisselle et place pour 50 personnes maximum dans le réfectoire

## CHALET DE LA SECTION

## Chalet Lacombe

1653 m  
22 places

Préposée: **Karine Vernez Thomas**  
lacombe@cas-diablerets.ch  
www.cas-diablerets.ch/lacombe

079 544 31 52



Situation



#### Ouverture - Réservation

Ouvert toute l'année, en gestion autonome, non gardienné.

Réservation indispensable : [www.cas-diablerets.ch/cabanes/chalet-lacombe/](http://www.cas-diablerets.ch/cabanes/chalet-lacombe/), par courriel ou par téléphone auprès de la préposée.

#### Accès été

- A pied depuis le Sépey ou la Comballez : 2h00-2h30 par un sentier de randonnée pédestre T1
- En voiture de la Pierre du Moëllé : 10 minutes  
Parking obligatoire à la Pierre du Moëllé

#### Accès hiver

- A ski de randonnée ou raquettes depuis le Sépey : 2h00-2h30 par le sentier de randonnée pédestre. Possibilité d'utiliser le bus navette entre les Mosses (arrêt les Parchets) et Solepraz. Pour cela, se renseigner au +41 (0) 24 494 16 36

#### Traversées

- Leysin - Les Mosses - Château-d'œx

#### Courses

- Le Mont d'Or ou le tour du Mont-d'Or, la tour Famelon, le lac de l'Hongrin

#### Escalade

- Falaises Lapiaz équipées. Via ferrata à la tour d'Aï à Leysin

#### VTT - Randonnées géologiques - Découvertes faune et flore

#### Infos complémentaires

Ravitaillement et cuisine par soi-même / WC intérieurs, lavabos / Chauffage au bois, cuisine au bois et à gaz / Vaisselle pour 40 personnes / Éclairage électrique par panneaux solaires / Sac de couchage ou sac à viande obligatoire

## CHALET DE LA SECTION

## Refuge des Petoudes

2169 m  
9 places

Préposé: **Pierre Aubert**  
Adjoint: **Laurent Chevalley**  
petoudes@cas-diablerets.ch  
www.cas-diablerets.ch/petoudes  
Réservation indispensable

079 689 20 94  
079 251 72 49

Situation



#### Ouverture

de mi-juin à mi-octobre.

Réservations online [www.cas-diablerets.ch/petoudes.htm](http://www.cas-diablerets.ch/petoudes.htm)

#### Accès été

- Col de la Forclaz, longer le bisse, buvette du Glacier - 0h45 - T1 - puis direction Les Grands, traverser le torrent de la Dzornevettaz, Petoudes du Milieu, Petoudes du Haut - 2h - T3
- Trient, Le Peuty, buvette du Glacier - 1h00 - T1 - puis direction Les Grands, traverser le torrent de la Dzornevettaz, Petoudes du Milieu, Petoudes du Haut - 2h - T3

#### Randonnées

- Trient - col de Balme - chalet des Grands - Petoudes
- Petoudes - buvette du Glacier - fenêtre d'Arpette - Champex

#### Infos complémentaires

Eau à la fontaine / Bois pour le fourneau, éclairage solaire / Vaisselle, réchauds à fondue / Duvets / Sac de couchage ou sac à viande obligatoire

*Chemin de montagne difficile, pour randonneur expérimenté et bien équipé.*

## CHALETS DE LA SECTION

## Buvette du Glacier

1583m  
Pas de dortoirs

Anne Maysonnave  
1929 Trient  
info@buvetteduglaciertrient.ch  
www.buvetteduglaciertrient.ch

079 635 96 44

Situation

**Ouverture**

Du 1<sup>er</sup> juin au 30 septembre: ouvert tous les jours - En mai et octobre: ouvert les week-ends (selon météo).

**Accès**

Le chalet du Glacier, ou buvette du Glacier, se trouve au départ du bisse qui relie le glacier de Trient au col de la Forclaz. Ce sentier est accessible à toute la famille. Compter environ 45 minutes de marche depuis le col de la Forclaz.

## CHALETS DES SOUS-SECTIONS

## Orny II - Morges

1337 m  
19 places

Préposée: **Stéphanie Bourgeois**  
stephabourgeois@hotmail.com  
Réservations: www.cas-morges.ch

078 875 81 92

Situation



Nichée dans un cadre idyllique et calme, loin du bruit et du stress, Orny II (ancienne cabane Orny, glacier Orny) est située dans le Jura Vaudois, sous le sommet de la Dent de Vaulion, côté alpes.

Idéale pour déconnecter ou organiser une fête, elle se loue à la nuitée, elle possède 19 couchettes avec couettes, un wc (en bas), cuisinière et chauffage au bois, un panneau solaire pour la lumière.

**Accès:**

- Transport public : Train pour Le Pont ou bus pour Vaulion, 1h marche depuis la gare
- Voiture : en été on peut accéder à 10' à pied sous la cabane
- En Hiver, on se parque au parking télési de la dent, 30' de montée à pied, ou télési si ouvert
- A pied : 30' depuis Petra Félix / 45' depuis Le Pont

## CHALETS DES SOUS-SECTIONS

## Chalet des Grands - Payerne

2113 m  
15 places

Gérance : **Nicolas Pilet**  
Chemin de la Rochette 8, 1565 Missy  
chalet@cas-payerne.ch  
Réservations sur le site [www.cas-payerne.ch](http://www.cas-payerne.ch)



Situation



Le chalet se trouve dans la région du col de la Forclaz (VS/Martigny) dans la vallée du Trient. Il a été rénové par la sous-section en 1987. La vue depuis le chalet est spectaculaire. Les glaciers du Trient ainsi que celui des Grands en sont les atouts majeurs. La Pointe des Grands est le sommet le plus convoité depuis le chalet.

**Ouverture**

Début juin à fin septembre

**Accès**

- depuis le Peuty, (1328m) au-dessus de Trient: 2h
  - depuis le col de la Forclaz, (1527m) par le sentier du bisse: 2h30
- Quelques passages demandent un peu de précaution

**Randonnées :**

- Col de Balme (2204 m) : 1h45
- Grandes Otanes (2680 m) : 2 h
- Vers la Goille (2432 m), deux petits lacs rafraichissants pour l'été : 1 h
- Champex Lac (1468 m) par la Fenêtre d'Arpette (2665 m) : 6h30
- Cabane des Pétoudes (2169m) : par le sous-marin 1h, par le chemin officiel 1h40

**Infos complémentaires**

Ravitaillement et cuisine par soi-même / 15 couchettes / Vaisselle à disposition  
WC extérieurs / Lavabo aux fontaines extérieures / Vente de boissons et soupes par les gardiens

## CHALETS DES SOUS-SECTIONS

## Cabane du Mont d'Or - Vallorbe

1373 m  
25 places

Réservations : [www.cas-vallorbe.ch](http://www.cas-vallorbe.ch)  
Président commission : **Christian Schranz**  
cabane@cas-vallorbe.ch  
[www.cas-vallorbe.ch](http://www.cas-vallorbe.ch)

Situation



La cabane est située au-dessus de Vallorbe, à proximité de la falaise du Mont-d'Or et de la frontière française. De par sa situation, elle offre de nombreuses possibilités de randonnées, tant l'été que l'hiver, dans le petit Risoux, le grand Risoux et le Jura français.

**Ouverture**

Ouverte toute l'année et gardée les week-ends par les membres de la sous-section de Vallorbe

**Accès**

- de la gare de Vallorbe 2 heures
- depuis le parking du Mont-d'Or (France pt 1415m) 30 minutes (uniquement l'été)
- depuis le haut du télésiège du Morond (France) 1 heure Vallorbe, les Tavins (par l'ancienne ligne ferroviaire Vallorbe-Pontarlier), le Morond, la crête du Mont d'Or et la cabane en 4 heures

**Infos complémentaires**

Ravitaillement et cuisine par soi-même / WC intérieurs, lavabo / Capacité pour 20 pers. dans le dortoir / Vaisselle pour 35 personnes / Éclairage électrique par panneaux solaires

## SALLES À LOUER

Dans son immeuble de la Rue Beau-Séjour 24 à Lausanne, la section des Diablerets propose en location une grande salle de 213 m<sup>2</sup> et une petite salle de 50 m<sup>2</sup>. Voir détails et tarifs sur notre site: [www.cas-diablerets.ch/salles-de-reunion/](http://www.cas-diablerets.ch/salles-de-reunion/)



Les salles sont équipées d'un tableau flipchart, d'un beamer ainsi que d'un accès Wi-Fi



# Activités 2025

## Guides de la section

### Chefs de course des sous-sections

#### Divers





Retrouve la liste complète  
des évènements de l'année sur :

<https://cas-diablerets.ch/programme-annuel-evenements/>

Ainsi que sur le journal Passion Montagne  
dans la partie "Vie du Club"

L'ensemble des cours/formations et courses,  
de même que la liste des chefs de course  
de la section des Diablerets  
sont disponibles sur goztop

<https://goztop.cas-diablerets.ch/>

## CODIFICATIONS DES COURSES ET FORMATIONS

Les cours et courses sont ouverts aux membres de la section, dès l'âge de 18 ans ou avec l'accord parental écrit.

Nombre maximum de participants	
Y compris chef de course et adjoint	

Temps en heure	
Course de 1 jour	Temps total. Départ-sommet-retour jusqu'aux voitures ou transports publics
Course de 2 jours	Temps du 2 <sup>ème</sup> jour. Cabane-sommet-retour jusqu'aux voitures ou transports publics
Course de plus de 2 jours	Temps moyen de marche par jour
Course d'entraînement	Temps effectif d'entraînement par jour
Cours	Temps effectif de cours par jour

Difficulté technique maximale de la course			
Cascade de glace	Alpinisme	Escalade	
1 < 60°	I Facile	2 Facile	Avec a, b, c, +, pour affiner la cotation
2 60° à 70°	II Peu difficile	3 Peu difficile	
3 70° à 80°	III Assez difficile	4 Assez difficile	
4 75° à 85°	IV Difficile	5 Difficile	
5 85° à 90°	V Très difficile	6 Très difficile	
6 Très soutenu	VI Extrêmement difficile	7 Extrêmement difficile	
		8 Exceptionnellement difficile	

Difficulté globale			
	Ski rando	Alpinisme	Via ferrata
F	Facile	Pente <30°	Cotation min. glacier
PD	Peu difficile	Dès 30°	Diff. technique env.II
AD	Assez difficile	Dès 35°	Diff. technique env.III
D	Difficile	Dès 40°	Diff. technique env.IV
TD	Très difficile	Dès 45°	Diff. technique env.V
ED	Extrêmement difficile		Très athlétique et engagé

## CODIFICATIONS DES COURSES ET FORMATIONS (suite)

Difficulté globale					
Cascade de glace		Raquette		Randonnée pédestre	
I	Pas engagement	WT1	Rando facile <25° sans danger avalanche	T1	Randonnée
II	Max. 2 longueurs	WT2	Rando <25° avec danger avalanche	T2	Randonnée en montagne
III	Plusieurs longueurs	WT3	Rando exigeante <30°	T3	Randonnée en montagne difficile
IV	Plusieurs longueurs et éloignement	WT4	Course <30°	T4	Itinéraire alpin
V	Engagé	WT5	Course alpine <35°	T5	Itinéraire alpin exigeant
VI	Entreprise sérieuse	WT6	Course alpine exigeante >35°	T6	Itinéraire alpin difficile

Engagement - niveau d'engagement de la course	
Ski de randonnée / Alpinisme / Escalade	
I	Retour possible par mauvais temps sans problème
II	Retraite par mauvais temps peut déjà poser des problèmes. Approche/retour, peuvent présenter un caractère alpin
III	Itinéraire long, ambiance alpine. Retraite par mauvais temps très problématique. Approche/retour peuvent présenter un caractère alpin
IV	Itinéraire avec caractère alpin prononcé. Retraite par mauvais temps plus possible ou avec de grands risques

Pour plus d'informations sur les échelles de difficultés, veuillez consulter <http://www.sac-cas.ch/fr/en-chemin/echelles-de-difficultes.html>

## MATÉRIEL EN LOCATION POUR LES COURSES DE LA SECTION

Un nouveau responsable matériel a été nommé en novembre 2021. Il se tient à disposition des chefs-fes de course pour l'emprunt de matériel. Nous rappelons qu'aucun prêt n'est admis pour les courses privées et que tout prêt doit être préalablement signalé au responsable matériel qui tient à jours le registre.

### Matériel mis à disposition par le CAS

- Pour les courses : cordes, pharmacies et radios
- Pour les formations : cordes, pharmacies, radios, DVA / pelle et sonde.

### Emprunt du matériel

- La prise de matériel se fait la semaine qui précède l'activité.
- Possible presque tous les jours de préférence en fin de semaine en soirée ou le matin de bonne heure.

### Sur rendez-vous avec le responsable matériel.

- En cas d'indisponibilité du responsable matériel celui-ci transmettra à titre exceptionnel les indications pour la prise du matériel via la boîte à clé.

### • Retour du matériel

- Le retour du matériel doit se faire dans la semaine qui suit l'activité.
- Possible presque tous les jours de préférence en fin de semaine en soirée ou le matin de bonne heure.

### Sur rendez-vous avec le responsable matériel.

- En cas d'indisponibilité du responsable matériel celui-ci transmettra à titre exceptionnel les indications pour la prise du matériel via la boîte à clé.

Responsable Matériel :  
**Benjamin Krieger**  
 ca-materiel@cas-diablerets.ch  
 +41 (0)78 832 21 01

## LISTE DES GUIDES - MEMBRES DE LA SECTION

<b>Bolliger Hervé</b> Martigny helicorv@bluewin.ch	079 833 82 01
<b>Bucher Arthur</b> Salvan arthur.bucherg@gmail.com	076 472 74 92
<b>Chapalay Emile</b> Château-d'Oex emile.c@bluewin.ch	079 717 38 93
<b>Deschenaux Elia</b> La Tour-de-Peilz elia.deschenaux@gmail.com	079 964 23 26
<b>Dupertuis Roland (Léo)</b> Flendruz leoguideservice@icloud.com	079 435 07 39
<b>Forestier Claude</b> Pully claud forestier@bluewin.ch	021 711 14 30 079 622 18 08
<b>Genet Olivier</b> Chemin olivier.genet@gmx.ch	079 478 08 37
<b>Messerli Olivier</b> Yvorne oliv.messerli@gmail.com	077 432 22 78
<b>Moreau David</b> Lausanne david@guides-passemontagne.ch	079 566 14 48
<b>Pahud Jacques</b> Echallens pahud@aventuresalpines.ch	021 807 37 36 079 667 48 61
<b>Pantet Adrien</b> Bex adrien.pantet@gmail.com	079 732 60 34
<b>Pavillard Jean</b> Aigle jean@jpmountainguide.com	079 399 82 61
<b>Pavillard René</b> Leysin rene@guideservice.ch	024 494 18 46 079 606 13 92

## LISTE DES GUIDES - MEMBRES DE LA SECTION (suite)

<b>Simon Nicolas</b> La Forclaz VD nico@nicosimon.ch	079 203 76 81
<b>Tejedor Gérald</b> Le Mont-sur-Lausanne geraldtej@gmail.com	076 320 04 01
<b>Zoganas George</b> Chesières zoganas@bluewin.ch	024 643 20 41 078 898 21 18
<b>Zulauff Cédric</b> Château-d'Oex cedriczuzu@hotmail.com	026 924 38 08 079 399 30 77

## ACCOMPAGNATEURS EN MONTAGNE MEMBRES DE LA SECTION

<b>Amstutz Jean-Jacques</b> Busswill - BE jjam@bluewin.ch	032 341 49 60 079 519 16 65
<b>Aubert Pierre</b> Epalinges pierre.aubert@bluewin.ch	079 689 20 94
<b>Chevalley Laurent</b> Lausanne laurent@randolibre.ch	079 251 72 49
<b>Clark Sarah</b> Lausanne sarah@swiss-alpine-hiking.ch	021 657 07 75 079 342 78 26
<b>Delaloye Pierre</b> Mayens de Chamoson pierre.delaloye@bluewin.ch	079 221 02 55
<b>Imfeld Marie-Hélène</b> St-Cergue contact@lapetitederupe.ch	079 247 96 65
<b>Jaton Devaud Dominique</b> Les Cullayes www.guiderando.ch	079 707 53 94
<b>Perretten Didier</b> Pully didier@perretten.com	079 711 86 96
<b>Peter Alain</b> Prévonloup alpe2000@bluewin.ch	026 565 26 84 079 453 85 63
<b>Richards Matthew</b> Moudon	021 905 36 37 079 412 90 63
<b>Sandri Olivia</b> Lausanne olivia.sandri@bluewin.ch	079 460 94 68

Pour votre  
publicité dans:

*Passion*  
**MONTAGNE**

**urbanic**  
Régie publicitaire

Avenue de Cour 74  
1007 Lausanne  
Tél. 079 278 05 94  
info@urbanic.ch

## LES CHEFS DE COURSE DES SOUS-SECTIONS

Château-d'Oex		
<b>Beaud Willy</b>	Ch. des Granges 13 1660 Château-d'Oex wi.beaud@windowslive.com	079 353 89 08
<b>Chappalley Marie-Pierre</b>	Rte des Sciernes Picaz 24 Flendruz m.chappalley@bluewin.ch	079 771 03 86
<b>Chapalay Emile</b>	Rte de Gérignoz 1660 Château-d'Oex emile.c@bluewin.ch	079 717 38 93
<b>Chapalay Mathilde</b>	Rte de Sonlomont 9 1660 Château-d'Oex mathilde.c@bluewin.ch	079 606 18 71
<b>Dubuis Robert</b>	Route du Chemin-large 1 1658 Rossinière robert.dubuis@yahoo.com	079 635 03 65
<b>Dupertuis Roland</b>	Rte des Sciernes Picaz 24 1659 Flendruz leoguideservice@icloud.com	079 435 07 39
<b>Ecoffey Xavier</b>	Route du Mont 48 1660 Château-d'Oex xavier.ecoffey@bluewin.ch	079 698 51 02
<b>Gétaz Francis</b>	Route de La Croisette 13 1659 Rougemont fgetaz@sunrise.ch	079 436 89 28
<b>Masson Lionel</b>	Rte de la Frasse 63B 1660 Château-d'Oex lionel_masson@mail.ch	076 742 78 17
<b>Morier-Genoud Michel</b>	Route de L'Étambeau 1 1660 Château-d'Oex m.morier-genoud@bluewin.ch	079 230 27 68
<b>Morier Janry</b>	Route des Granges-d'Oex 26 1660 Château-d'Oex janry.morier@bluewin.ch	078 687 57 02
<b>Mottier André</b>	Chemin de La Mosse 4 1660 Château-d'Oex famille.mottier@bluewin.ch	079 210 11 00
<b>Ramel Cindy</b>	Route de la Frasse 40 1658 Rossinière cindy23@hotmail.fr	079 451 67 07
<b>Rossier Valérie</b>	Rte de la Manche 30 1659 Flendruz valerie.rossier1660@gmail.com	079 725 34 38
<b>Scheidegger Françoise</b>	Grand-Rue 20 1515 Villars-Le-Comte francoise.scheidegger@bluewin.ch	079 386 92 03
<b>Scheidegger Raymond</b>	Grand Rue 20 1515 Villars-Le-Comte raymond.scheidegger@bluewin.ch	079 212 76 64
<b>Schwitzguebel Valérie</b>	Route des Planards 10 1659 Rougemont vschwitzguebel@gmail.com	079 870 10 82
<b>Zulauff Cédric</b>	Route des Quartiers 15 1660 Château-d'Oex cedriczuzu@hotmail.ch	079 399 30 77

## LES CHEFS DE COURSE DES SOUS-SECTIONS

Morges		
<b>Baudier Eric</b>	C. de l'Ormet 3B 1024 Ecublens VD	079 418 07 08
<b>Bender Stéphane</b>	Route de Trélex 21B 1276 Gingins	079 915 46 13
<b>Berney Véronique</b>	Route Cantonale 29B 1025 St-Sulpice	079 551 42 46
<b>Bezençon Catherine</b>	Avenue de Chanel 22 1110 Morges	079 303 35 50
<b>Binggeli Alain</b>	Av. Des Reneveyres 32 1110 Morges	079 658 51 10
<b>Bolliger Beat</b>	Chemin des Vignes 10 1027 Lonay	021 802 48 22
<b>Bosson Didier</b>	Ch. De la Vaux 1A 1163 Etoy	079 478 75 29
<b>Bourgeois Stéphanie</b>	Rue du Four 4 1169 Yens	078 875 81 92
<b>Buehler Jérôme</b>	Rte de l'Etraz 2 1169 Yens	021 800 46 26 079 601 45 64
<b>Charriere Anne Lise</b>	Chemin Claude-Anet 2 1028 Préverenges	021 801 73 20
<b>Coudert David</b>	Grand-Vigne 5 1302 Vuflens-la-Ville	079 712 47 83
<b>De Greeff Rita</b>	Ch. du Collège 25 1168 Villars-sous-Yens	079 471 99 24
<b>De Nobili Mario</b>	Rte de Nonfoux 20 1417 Essertines-Yverdon	021 625 17 25 079 353 76 66
<b>De Piante Giorgio</b>	Route de la Conversion 54 1095 Lutry	079 261 94 93
<b>Drollinger Fabian</b>	Rue du Village 4 1121 Bremblens	079 313 02 19
<b>Dupraz Yves</b>	Rue du Centre 38 1025 St-Sulpice	079 331 11 75
<b>Dutoit David</b>	Ch. du Rette 8 1326 Juriens	024 453 14 20 076 327 40 77
<b>Fellay Christine</b>	Ch. du Diablly 10 1934 Le Châble	076 615 26 62
<b>Fingerhut Eric</b>	Grand-Rue 6 1110 Morges	079 615 26 78

## LES CHEFS DE COURSE DES SOUS-SECTIONS

Morges (suite)		
<b>Floss Andreas</b>	Franziska-Tiburtius-Strasse 6 D-01326 Dresden	079 843 29 82
<b>Gaia Neto Mozart</b>	Grand-Rue 20 1095 Lutry	021 791 51 27 079 218 22 77
<b>Gerber François</b>	Route d'Eclepens 14 1307 Lussery-Villars	021 711 03 68 079 682 67 18
<b>Gerritsen Richard</b>	Route des Polets 18 1172 Bougy-Villars	021 808 68 14 079 456 70 72
<b>Guenin Martine</b>	Chemin de la Croix 6 1174 Montherod	077 420 96 36
<b>Guniat Markus</b>	Rte de Lausanne 21 1180 Rolle	079 342 82 05
<b>Hefti Nicolas</b>	Chemin de la Cornèle 46 1093 La Conversion	079 778 90 52
<b>Jaccard Paul-André</b>	Chemin de Fénix 112 1095 Lutry	021 791 22 80 079 691 64 31
<b>Jacot Jean-François</b>	Ch. de l'Alchémie 2 1188 Gimel	079 853 99 96
<b>Lambert Christophe</b>	Chemin de l'Ancien-Tram 14 1083 Mézières	079 333 04 10
<b>Lasserre Béatrice</b>	Chemin du Platane 7 1008 Prilly	076 205 46 60
<b>Lavanchy Jean-Marc</b>	Route de Bière 9 1143 Apples	076 368 48 87
<b>Leiter Tristan</b>	Rte du Village 28 1134 Vufflens-le-Château	078 655 33 59
<b>Linder Hervé</b>	Rte de Bremblens 7 1026 Echandens	078 739 41 84
<b>Maisonneuve Charlotte</b>	Chemin de la Pommeraie 7 1008 Prilly	021 625 00 82 079 898 44 33
<b>Martin Dorothée</b>	Route du Village 41 b 1070 Puidoux	021 534 14 71 079 941 03 14
<b>Moriggia Marion</b>	Rue d'En-Haut 58 1143 Apples	079 914 91 31
<b>Moya José</b>	Chemin de Grandchamp 9 1018 Lausanne	078 953 66 10
<b>Paulme Muriel</b>	Route du Traux 25 1913 Saillon	076 695 66 43
<b>Pointet Bernard</b>	Chemin du Bocage 9C 1026 Echallens	078 805 31 06
<b>Richard Stéphane</b>	La Vy de Joux 16 1261 Longirod	076 557 76 14

## LES CHEFS DE COURSE DES SOUS-SECTIONS

Morges (suite)		
<b>Rochat Julien</b>	Rue de St-Denis 10 1040 Echallens	079 448 34 87
<b>Rossand Jean-Christophe</b>	Vergers de la Gottaz 9 1110 Morges	078 829 99 16
<b>Savary Monika</b>	Ruelle des Socques 4 1304 Senarclens	079 780 68 09
<b>Schär René</b>	Route des Sautes 112 1913 Saillon	077 455 87 68
<b>Schilbach Alexis</b>	Rue Traversière 24 1110 Morges	079 525 73 39
<b>Schlatter Christoph</b>	Route de la Plantay 51 1163 Etoy	078 646 99 25
<b>Schmutz Yvan</b>	Ch. des Genévriers 3B 1112 Echichens	021 802 48 17
<b>Schwab Béatrice</b>	Ch. des Chantres 19 1025 St-Sulpice VD	079 422 32 93
<b>Stoll Oscar</b>	Chemin des Vignes 16 1027 Lonay	079 507 24 95
<b>Straessle Christophe</b>	Rte de Genève 15 1263 Crassier	079 693 92 73
<b>Vermeulen Bernard</b>	Av. A. Hermanjat 27 1170 Aubonne	076 375 60 74

## LES CHEFS DE COURSE DES SOUS-SECTIONS

Payerne		
<b>Aegerter Sébastien</b>	Chemin de Chalouge 6 1856 Corbeyrier sebastienaegerter@gmail.com	077 417 70 64
<b>Basset-Joye Eve</b>	Route de Denezy 8b 1410 Thierrens eveejoye@gmail.com	079 903 97 09
<b>Blanc Raphaël</b>	Bois-de-Ban 50 1614 Granges (Veveyse) raph.blanc@outlook.com	078 910 46 85
<b>Buser Thierry</b>	Rue de Verdairu 16 1523 Granges-Marnand buserthierry@gmail.com	077 423 34 44
<b>Comte Fabienne</b>	Route de Freybonnaz 15 1562 Corcelles-près-Payerne fafa.comte@bluewin.ch	079 698 31 17
<b>Convers Emmanuel</b>	Route de la Ferme 17 1470 Estavayer le Lac e_convers@hotmail.com	079 303 16 69
<b>Corboz Martin</b>	Impasse Champ-Gevin 29 1483 Vesin martincorboz@bluewin.ch	078 710 05 69 026 660 14 18
<b>Delessert Christophe</b>	Ch. du Champ-de-L'Haut 4 1486 Vuissens cdelessert@bluewin.ch	079 961 83 99
<b>Fivaz Loïc</b>	La Holena 32 1634 La Roche loic.fivaz@gmail.com	076 817 18 15
<b>Gassmann Aline</b>	Franex 61 1489 Murist aline.gassmann@outlook.com	078 907 14 66
<b>Joss Bernard</b>	Route de Bellevue 12A 1041 Montaubion-Chardonney bernardetchristine@yahoo.com	024 433 10 40 079 310 93 39
<b>Joss Nicolas</b>	Route de Bellevue 15 1041 Montaubion-Chardonney nicolas.joss@gmail.com	021 881 60 22 077 401 78 22
<b>Joye Karine</b>	Impasse des Chaffeurus 2 1553 Châtonnaye joyekarine@gmail.com	079 744 93 75
<b>Lehmann Alain</b>	Chemin des Sources 3 1543 Grandcour alain.severine@bluewin.ch	026 667 21 49 079 297 33 48
<b>Lehmann Chloé</b>	Chemin des Sources 3 1543 Grandcour lehmann.chloe@outlook.com	079 572 17 66

## LES CHEFS DE COURSE DES SOUS-SECTIONS

Payerne (suite)		
<b>Margairaz Laurent</b>	Etrabloz 18 1551 Vers-chez-Perrin laurent.m12@bluewin.ch	079 544 65 86
<b>Matasci Caterina</b>	Etrabloz 18 1551 Vers-chez-Perrin caterina.matasci@gmail.com	078 899 05 77
<b>Peter Alain</b>	Les Grassys 1 1682 Prévonloup alpe2000@bluewin.ch	079 453 85 63
<b>Piquilloud Sylvie</b>	Chemin de la Fontanettaz 31 1084 Carrouge VD syl.piq@bluewin.ch	021 903 42 05 079 423 59 94
<b>Prudent Eliane</b>	Impasse des Mésanges 5 1530 Payerne elip@sunrise.ch	026 660 75 13 077 468 85 61
<b>Schneuwly Claude</b>	Chemin du Bois-Girard 29 1774 Montagny-les-Monts csc@sunrise.ch	026 660 62 97 076 336 53 00
<b>Schütz Marc</b>	Route de Vallon 5 1566 St-Aubin FR marc.schutz@bluewin.ch	026 675 35 00 079 686 22 07
Vallorbe		
<b>Cloux Albert</b>	Chemin des Anémones 24 1450 Ste-Croix	024 454 38 54
<b>Conod Nathalie</b>	Rue des Moulins 38 1400 Yverdon-les-Bains nathalie.conod@hotmail.com	079 249 96 26
<b>Fellay Thierry</b>	Rue de la Gare 6 1329 Bretonnières t.fellay@gmail.com	024 453 11 76 079 488 37 91
<b>Guenin Kilian</b>	Rue du Merelez 5 1326 Juriens kilian.guenin@hotmail.com	079 346 62 13
<b>Kiener Lionel</b>	Chemin des Vignes 12 1405 Pomy liokiener@yahoo.fr	024 420 12 38 079 454 56 89
<b>Kiener-Reber J-Jacques</b>	Chemin des Communs 6 1338 Ballaigues	021 843 25 15
<b>Kiener Andrée</b>	Chemin des Communs 6 1338 Ballaigues	021 843 25 15

## LES CHEFS DE COURSE DES SOUS-SECTIONS

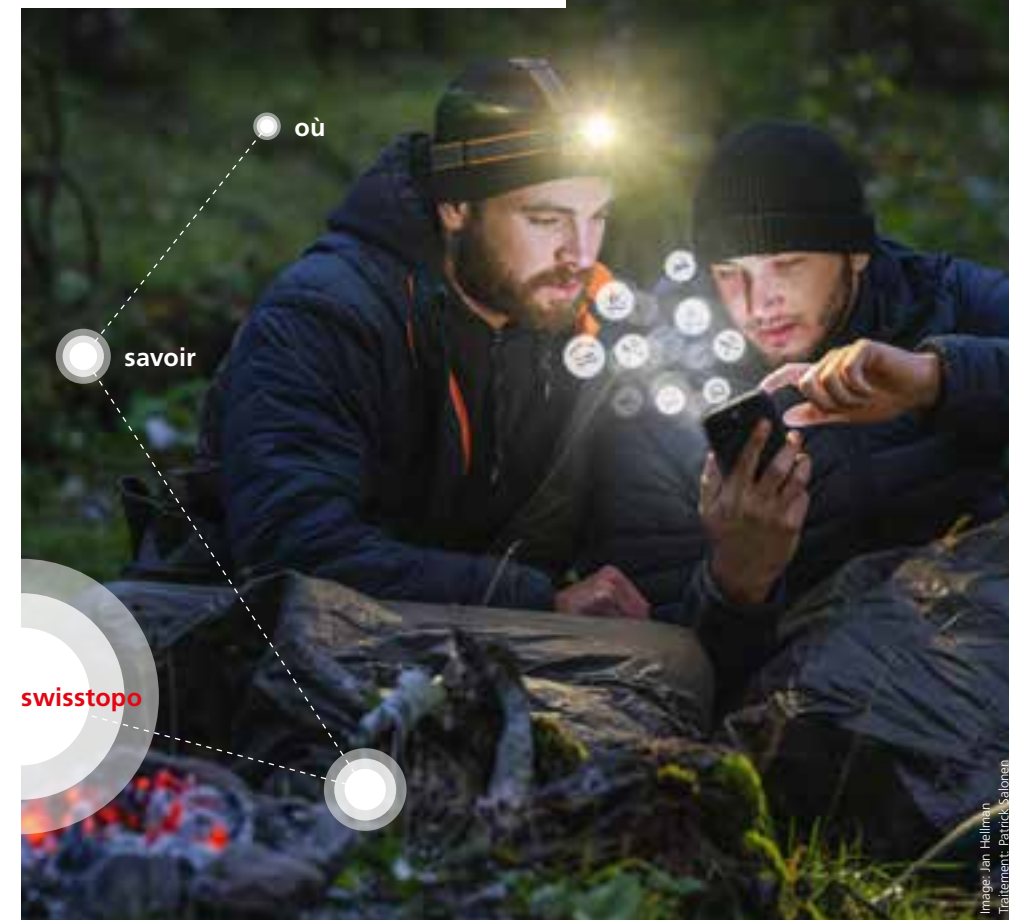
### Vallorbe (suite)

<b>Kiener-Schmidlin Léa</b>	Chemin des Vignes 12 1405 Pomy	024 420 12 38
<b>Leresche Gilbert</b>	Grand-Rue 81338 Ballaigues sygil@bluewin.ch	021 843 13 06 079 416 25 46
<b>Nicod Frédéric</b>	Les Combettes 4 1357 Lignerolle fnicod@bluewin.ch	079 286 02 03
<b>Panchaud Brigitte</b>	Rue de l'Eglise 12 1884 Huémoz brigitte.panchaud@bluewin.ch	079 637 97 48
<b>Piguet Bastien</b>	Rue des Moulins 38 1400 Yverdon-les-Bains piguet.bastien@gmail.com	079 465 88 86
<b>Rochat Mélanie</b>	Sainte-Beuve 1 1005 Lausanne	078 632 93 63
<b>Schranz Christian</b>	Route de l'Abergement 9 1357 Lignerolle	024 441 92 74
<b>Stern-Kiener Céline</b>	Ste Anne 1322 Croy caisse@cas-vallorbe.ch	079 227 37 32
<b>Turin Yanick</b>	Pontannasson 1A 1338 Ballaigues yanick.turin@gmail.com	078 832 43 17

En toute quiétude!  
Qui connaît l'app, connaît le chemin



**App swisstopo**  
La Suisse en poche



swisstopo

savoir

où



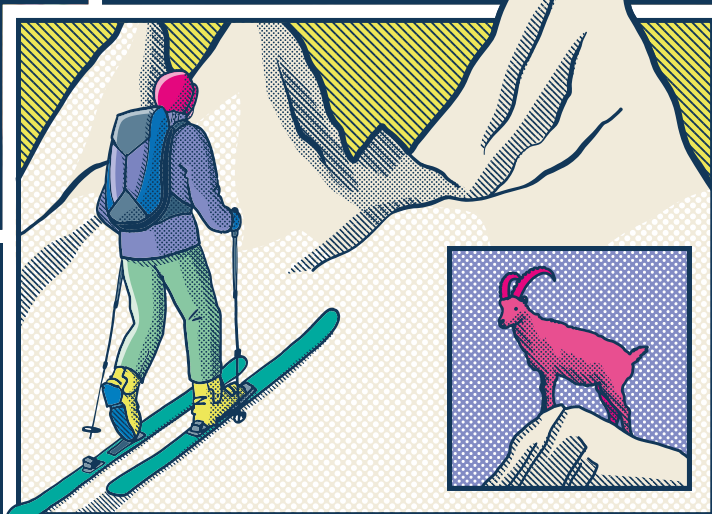
Schweizerische Eidgenossenschaft  
Confédération suisse  
Confederazione Svizzera  
Confederaziun svizra

Office fédéral de topographie swisstopo  
[www.swisstopo.ch](http://www.swisstopo.ch)

L'application **swisstopo** te montre à tout moment le chemin grâce aux cartes les plus précises et aux informations utiles. Par exemple jusqu'à l'arrêt de bus, au refuge CAS, à la place de grillades la plus proche et bien plus encore.

**Toujours à jour et parfaitement connecté avec un excellent réseau de points d'intérêt et les infos en temps réel. Disponible également hors ligne.**





ALORS, PRÊTS POUR LA SAISON D'HIVER ?

# FRANÇOIS SPORTS

SKI ALPIN | SKI DE RANDO | SKI DE FOND | SNOWBOARD



WINTER SHOP | RTE DE ROMANEL 15 | 1121 BREMBLENS