

Club Alpin Suisse CAS  
Club Alpino Svizzero  
Schweizer Alpen-Club  
Club Alpin Svizzer



**2100 m au-dessus de la gelateria**  
retrouve encore la vraie glace.



Section des Diablerets

Club Alpin Suisse CAS

Club Alpino Svizzero

Schweizer Alpen-Club

Club Alpin Svizzer



# Soirée d'accueil des nouveaux membres

## Bienvenue!

Lausanne, le 11 mars 2026

Section des Diablerets

Club Alpin Suisse CAS

Club Alpino Svizzero

Schweizer Alpen-Club

Club Alpin Svizzer



# Jean-Christophe Rossand

## Secrétaire général

Section des Diablerets

Club Alpin Suisse CAS

Club Alpino Svizzero

Schweizer Alpen-Club

Club Alpin Svizzer



(Very) Happy Hour:  
Le bar est ouvert...

et c'est gratuit aujourd'hui!

Merci Judy, Kilian et  
Thomas!



Profitez-en pour  
admirer les  
aquarelles de  
Jean-François Kälin...

Section des Diablerets

Club Alpin Suisse CAS

Club Alpino Svizzero

Schweizer Alpen-Club

Club Alpin Svizzer



...et une partie du  
concours photo du  
CAS-Diablerets  
Morges



# Brisons la glace



**Danielle Ruegsegger**  
Responsable équipe événements



Section des Diablerets

Club Alpin Suisse CAS

Club Alpino Svizzero

Schweizer Alpen-Club

Club Alpin Svizzer



# Andrea Girardot

## Vice-présidente du comité de la section

# Soirée d'accueil des nouveaux membres

- **Vue d'ensemble de la section CAS-Diablerets**
- **Les activités, groupes et ressources**
  - Alpinisme
  - Jeunesse

## *Pause*

- Communication et Médias
  - Groupes des Mercredistes et Jeudistes
  - Cabanes, chalets et alpages, immeuble
  - Environnement
  - Secrétariat
  - Autres activités, groupes et ressources
  - A quoi sert donc ma cotisation?
- **Remise des insignes**

# Soirée d'accueil des nouveaux membres



# Soirée d'accueil des nouveaux membres

- **Vue d'ensemble de la section CAS-Diablerets**
  - Le comité
  - Section principale et sous-sections
- **Les activités, groupes et ressources**
- **Remise des insignes**

# Le comité



**Nicolas Shelton**  
**Président**



**Andréa Girardot**  
**Vice-présidente**



**André Simon**  
**Trésorier**



**David Roethlisberger**  
**Partenariats**



**Arthur Bucher**  
**Président jeunesse**



**Antoine Weber**  
**Président cabanes**



**A pourvoir:**  
**CA**



**A pourvoir:**  
**Evenements**



**A pourvoir:**  
**Membres**

# La section des Diablerets en quelques chiffres

1 section principale et 4 sous-sections

- CAS-Diablerets Lausanne
- Sous-section Morges
- Sous-section Payerne
- Sous-section Château d'Oex
- Sous-section Vallorbe



**4500+ membres**

# De nombreux bénévoles font vivre la section



## Activités montagne CAS Diablerets Lausanne:

- 80+ chefs de courses qualifiés actifs
- ~200 courses / an (Go2Top) + Jeunes (~30) + Mercredistes (~100) + Jeudistes (~60)

## Activités montagne CAS Diablerets total: env 650 activités /an

### Patrimoine foncier:

- 5 cabanes
- 4 chalets
- Une buvette et des alpages
- Immeuble à Lausanne
- 2 fondations: Alpages et Cabanes

10 commissions actives, 2 groupes, et des équipes de travail

Moyens de communication (Journal *Passion Montagne*, Newsletter, Réseaux Sociaux, Site Web)

# Le CAS: une fusée à 2 étages

1<sup>er</sup> étage- Sections:

Les personnes sont membres  
d'une (ou plusieurs) sections

[www.cas-diablerets.ch](http://www.cas-diablerets.ch)

... et il existe même des sous-  
sections!



2<sup>e</sup> étage - Fatière:

Les sections sont:

- indépendantes
- fédérées

[www.sac-cas.ch](http://www.sac-cas.ch)

# Soirée d'accueil des nouveaux membres

- **Vue d'ensemble de la section CAS-Diablerets**
- **Les activités, groupes et ressources**
  - Alpinisme
  - Jeunesse

## *Pause*

- Communication et Médias
  - Groupes des Mercredistes et Jeudistes
  - Cabanes, chalets et alpages, immeuble
  - Environnement
  - Secrétariat
  - Autres activités, groupes et ressources
  - A quoi sert donc ma cotisation?
- **Remise des insignes**



**Section des Diablerets**

**Club Alpin Suisse CAS**

Club Alpino Svizzero

Schweizer Alpen-Club

Club Alpin Svizzer



# **Benjamin Krieger**

## **Responsable matériel pour la Commission d'Alpinisme (CA)**



# La Commission d'alpinisme

## Cours / formation / courses / CdC

# Les activités alpines: Agenda pour ce soir

- Activités d'hiver et d'été
- Formations
- Inscriptions sur Go2Top: Comment ça marche?
- C'est quoi un.e chef.fe de course?
- Bonnes pratiques pour que tout se passe bien



Activités d'hiver



Activités d'été

# Cours de formation proposés

- Initiation au ski de randonnée
- Initiation à la cascade de glace
- Initiation à l'escalade
- Perfectionnement escalade (summit team)
- Initiation à l'alpinisme
- Cours avalanches
- Cours de sécurité sur glacier (hiver / ski)
- Cours de ski hors-piste (bureau des guides de Leysin)
- Lecture de carte et orientation
- Géologie et observation de la nature

VIDEO 😊

# Comment s'inscrire? Vue d'ensemble

- Inscription en ligne sur le site Go2Top (voir dia suivante)
- En général ouverture 3 semaines avant la course:

Stamm

Etre averti...

Inscription



(réunion de  
préparation)

Course

# Accéder à Go2Top

Section des Diablerets  
Club Alpin Suisse CAS  
Club Alpino Svizzero  
Schweizer Alpen-Club  
Club Alpin Svizzer



Activités Formations Cabanes Le Club Évènements Contact

Devenir bénévole

Faire un don

Go2Top



<https://cas-dialberets.ch/>



CAS-DIALBERETS//GO2TOP

## Bienvenue à go2top!

Comment se connecter ? [Guide utilisateur](#)

\* Nom d'utilisateur

\* Mot de passe

[Mot de passe oublié ?](#)

Toute inscription à une activité vous engage à y participer.

[A propos](#) © HeptaGo SA - 2013 - mp\_dialberets22 - Version 3.0.2

# Actualiser son profil dans Go2Top

CAS-DIABLERETS//GO2TOP Accueil Activités Personnes Marc Gilgen (Membre) Guide utilisat

Utilisateurs Retour Editer [Modifier mes informations personnelles](#)

**Modifier mon compte**  
Changer de profil  
Se déconnecter

**Tél. d'urgence  
Pas votre numéro!**

Nom	Gilgen	Num. adhérent	271943
Prénom	Marc	Section	2250 Section des Diablerets
Sexe	Masculin	Année d'entrée	2004
Date de naissance	02.01.1974	Catégorie	Famille
Tél. privé	021 601 47 77	Dernier import le	11.03.2022 03:03:00
Tél. mobile	076 462 49 94	Début de l'activité	
Tél. professionnel		Fin de l'activité	
Profession		Tél. d'urgence	078 885 54 94
Langue	Français (Suisse)	Email	marc.gilgen@netcourrier.com
Profils	Chef de Course Membre CA	Nom d'utilisateur	mgilgen

# Programme des activités: Afficher

Le programme des activités

## Activités programmées

### Critères de restriction

Depuis

07.10.2020 [ toutes les catégories ] [ toutes les saisons ] [ toutes les disciplines ] [ tous les groupes ] [ tous les transports ] [ transports publics ]

Chef de course

Texte libre

Chercher

Supprimer les critères

Plus de filtres

Date de début	Catégorie	But : Itinéraire	Discipline	Chef de course	Statut de l'activité	Inscription	transports publics		
▼ ▲	▼ ▲	▼ ▲	▼ ▲	▼ ▲	▼ ▲	▼ ▲		📘	👁
Me 07.10.2020	Autre	Soirée des Nouveaux Membres	Réunion ou événement	Catherine Mager Amoux	Fermée	79/100	Non	📘	👁
Ve 09.10.2020	Course	Les Trappistes : Voie Sysiphe heureux	Escalade	Julia Dubuis	Activité déplacée à une autre date		Non	📘	👁
Sa 10.10.2020	Course	PROGRESSION & PERFECTIONNEMENT Escalade, Orpierre et gorges du Verdon	Escalade	Arthur Bucher	Fermée	6/15	Non	📘	👁
Sa 10.10.2020	Course	Rudigenspitze : La Marti	Escalade	Pascal Gonin	Active	7/6	Non	📘	👁
📅 Sa 10.10.2020	Course	Monts Jura : En traversée de Gex à Thoiry	Randonnée pédestre	Michel Hübner	Activité déplacée à une autre date		Oui	📘	👁
📅 Sa 10.10.2020	Course	Châtelard - Giétroz : Voie Cacao Girls	Escalade	Jean Bourdelle	Annulée		Oui	📘	👁
📅 Sa 10.10.2020	Course	Monts Jura : En traversée de Gex à Thoiry	Randonnée pédestre	Michel Hübner	Active	13/10	Oui	📘	👁

# Programme des activités: Filtrer

Le programme des activités

## Activités programmées

### Critères de restriction

Depuis

07.10.2020 [ toutes les catégories ] [ toutes les saisons ] [ toutes les disciplines ] [ tous les groupes ] [ tous les statuts ] [ transports publics ]

Chef de course Texte libre Chercher Supprimer les critères Plus de filtres

Courses en transports publics

Date de début	Catégorie	But : Itinéraire	Discipline	Chef de course	Statut de l'activité	Inscription	transports publics
Me 07.10.2020	Autre	Soirée des Nouveaux Membres	Réunion ou événement	Catherine Mager Amoux	Active	79/100	Non
Ve 09.10.2020	Course	Les Traversées : Voie Sysiphe heureux	Escalade	Julia Dubuis	Activité déplacée à une autre date	0/0	Non
Sa 10.10.2020	Course	PROGRESSION & PERFECTIONNEMENT gorges du Verdon	Escalade, Orpierre et	Arthur Bucher	Fermée	0/15	Non
Sa 10.10.2020	Course	Rudigenspitze : La Marti	Escalade	Pascal Gonin	Active	7/6	Non
Sa 10.10.2020	Course	Monts Jura : En traversée de Gex à Thoiry	Randonnée pédestre	Michel Hübner	Activité déplacée à une autre date	0/0	Oui
Sa 10.10.2020	Course	Châtelard - Giétroz : Voie Cacao Girls	Escalade	Jean Bourdelle	Annulée	0/0	Oui
Sa 10.10.2020	Course	Monts Jura : En traversée de Gex à Thoiry	Randonnée pédestre	Michel Hübner	Active	13/10	Oui

# Programme des activités: Afficher les détails

Le programme des activités

## Activités programmées

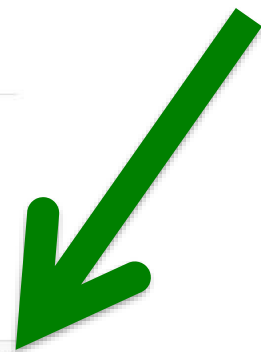
### Critères de restriction

Depuis

07.10.2020 [toutes les catégories] [toutes les saisons] [toutes les disciplines] [tous les groupes] [tous les statuts] [transports publics]

Chef de course Texte libre Chercher Supprimer les critères Plus de filtres

Date de début	Catégorie	But : Itinéraire	Discipline	Chef de course	Statut de l'activité	Inscription	transports publics		
Me 07.10.2020	Autre	Soirée des Nouveaux Membres	Réunion ou événement	Catherine Mager Amoux	Fermée	79/100	Non	i	👁
Ve 09.10.2020	Course	Les Trappistes : Voie Sysiphe heureux	Escalade	Julia Dubuis	Activité déplacée à une autre date		Non	i	👁
Sa 10.10.2020	Course	PROGRESSION & PERFECTIONNEMENT Escalade, Orpierre et gorges du Verdon	Escalade	Arthur Bucher	Fermée	6/15	Non	i	👁
Sa 10.10.2020	Course	Rudigenspitze : La Marti	Escalade	Pascal Gonin	Active	7/6	Non	i	👁
Sa 10.10.2020	Course	Monts Jura : En traversée de Gex à Thoiry	Randonnée pédestre	Michel Hübner	Activité déplacée à une autre date		Oui	i	👁
Sa 10.10.2020	Course	Châtelard - Giétroz : Voie Cacao Girls	Escalade	Jean Bourdelle	Annulée		Oui	i	👁
Sa 10.10.2020	Course	Monts Jura : En traversée de Gex à Thoiry	Randonnée pédestre	Michel Hübner	Active	13/10	Oui	i	👁



# Programme des activités: Comprendre les détails

Retour << >> **Gstellihore : En traversée des Diablerets à Gsteig**

**But**

Détail de l'activité (Finalisée)

<b>Date</b> (début/fin)	Date de début: 18.02.2024 Date de fin: 18.02.2024	Nombre max. de participants: 6	Chef de course: Benjamin Krieger - +41 78 832 21 01 Adjoint: Jean Bourdelle - +41 78 854 50 26 Groupe: Section Principale	Transports publics: Oui	Remarque: <input type="text"/>
----------------------------	------------------------------------------------------	--------------------------------	---------------------------------------------------------------------------------------------------------------------------------	-------------------------	--------------------------------

**Nb participants y compris CdC et adjoint**

Détails Matériel et Liens topo Inscription Date du stamm Rapports

**Complément**  
Depuis le haut de Glacier 3000 descente sur le barrage du Sanetsch (-800m), montée du Creux de la Lè le long de la falaise des Mountons, franchissement de cette falaise par une courte via ferrata qui conduit aux Lapiès de Bou vers 2600 mètres, voie normale ensuite jusqu'au sommet.  
Deux descentes, au total 2400 mètres, montée environ 1000 mètres

<b>Région</b>	Col du Sanetsch
<b>Catégorie</b>	Course
<b>Saison</b>	Hiver
<b>Discipline</b>	Ski de randonnée
<b>Altitude en mètres</b>	2820
<b>Dénivelé en mètres</b>	1000
<b>Durée</b>	Course de 1 jour
<b>Temps en heure</b>	08
<b>Difficulté technique</b>	
<b>Difficulté globale</b>	AD   Assez Difficile
<b>Engagement</b>	II   Retraite par mauvais temps peut déjà poser problème

**Type d'activité**

**Altitude max et dénivelé positif  
Durée (jours) et horaire max (heures)**

**Difficulté**

Adaptée aux Transports Publics: Oui  
Accès en Transports Publics: Col-du-Pillon, Glacier 3000 (-1h45) --- Gsteig b. Gstaad, Heitbrücke (-2h15)

# Description des difficultés

Carnet du club (p. 48)

## Difficulté globale

		Ski rando	Alpinisme	Via ferrata
F	Facile	Pente <30°	Cotation min. glacier	Initiation
PD	Peu difficile	Dès 30°	Diff. technique env.II	Légèrement athlétique
AD	Assez difficile	Dès 35°	Diff. technique env.III	Passages parfois verticaux
D	Difficile	Dès 40°	Diff. technique env.IV	Passages verticaux, exposés
TD	Très difficile	Dès 45°	Diff. technique env.V	Déversant, physique

Voir aussi [www.sac-cas.ch](http://www.sac-cas.ch)

> Formation et sécurité > Planification de la course > Echelles de difficulté

# Autres fonctionnalités importantes dans Go2Top

Retour << >> Course de l'Avent

Détail de l'activité (Validée-inactive)

Date de début 11.12.2016

Date de fin 11.12.2016

Nombre max. de participants 10

**Être averti lors de l'activation (=> inscription)**

Être averti lors de l'activation

Section Section des Diablerets

Chef de course [Lene Heller](#) - 078 885 54 94

Adjoint [Christa Bringham](#) - 079 605 10 59

Groupe Section Principale

Transports publics Non

Remarque

Attention: course avancée du 18 au 11.12.2016

# C'est quoi un chef de course (CdC)?

Chef de course (CdC) et adjoint:

- Bénévoles
- Compétents
- Formés
- Œuvrent par plaisir et passion

Pour que cela fonctionne,  
il y a quelques règles que chacun doit respecter

# Bonne pratiques pour que tout se passe bien

Du point de vue du CdC

- Le CdC propose des courses correspondant à ses compétences
- Les propositions sont validées par la CA
- Selon les conditions (météo, terrain, participants), le CdC modifie la course
- Pour des raisons de sécurité, le CdC peut refuser la participation d'un membre

# Bonne pratiques pour que tout se passe bien

Du point de vue des participants

- Choisir des courses adaptées à ses capacités physiques et techniques
- S'affilier à une organisation de sauvetage aérien (Rega, Air-Glacières...).
- **L'inscription sur Go2Top ENGAGE à venir au Stamm et à participer à la course**
- En cas d'EMPÊCHEMENT MAJEUR, il faut se désinscrire en ligne au plus tard le lundi soir avant le stamm ; ensuite, il faut contacter le CdC
- On peut être inscrit simultanément à 3 courses max. (hors cours de formation)
- Participer aux frais (déplacements, ares, etc...) incluant ceux du CDC et de l'adjoint

# Bonne pratiques pour que tout se passe bien

Du point de vue des participants: S'inscrire en surnuméraire

- Ne pas hésiter à s'inscrire en surnuméraire.
- Rester disponible: Désistements possibles jusqu'au jour du Stamm
- Ne pas s'inscrire « au cas où »
- Supprimer toute inscription si l'on ne peut pas participer à l'activité en question (et cela même si l'on est surnuméraire)
- En tant que surnuméraire, on s'ENGAGE à participer à la course si une place se libère, même pendant la dernière semaine
- Utiliser Telegram Last Minute (sera présenté plus tard)

• Verre de l'amitié



# Plus d'information pour participer aux activités alpines

<https://cas-diablerets.ch/alpinisme>

Section des Etablissements  
Club Alpin Suisse CAS  
Club Alpino Svizzero  
Schweizer Alpen Club  
Club Alpin Suisse



Activités Formations Cabanes Le Club Evènements Contact

Devenir bénévole







Faire un don

Go2Top




## Documents

### Règlements

-  [Règlement de la commission d'alpinisme](#)
-  [Aspects juridiques de la conduite de courses de section](#)
-  [Incident/accident ! Quoi faire ?](#)
-  [Règlement relatif à l'obligation de formation et de perfectionnement des chefs et cheffes de course du CAS](#)
-  [Complément au règlement ci-dessus](#)
-  [Principes de formation continue des CdC de la Section les Diablerets](#)

### Etablissement du programme des courses et rapports de course

-  [Manuel d'utilisateur Go2top](#)
-  [Règlement des cours et courses](#)
-  [Conventions d'écriture pour les libellés des courses dans Go2Top](#)
-  [Courses alpinisme facile](#)

# Où louer / acheter du matériel

- Le club met à disposition le matériel collectif (cordes, radio,...)
- Chaque participant doit apporter son matériel individuel. Si nécessaire, louer dans un magasin spécialisé!

Section des Diablerets  
Club Alpin Suisse CAS  
Club Alpino Svizzero  
Schweizer Alpen-Club  
Club Alpin Svizzer



Nos fidèles annonceurs  
soutiennent votre Club,  
**SOUTENEZ-LES !**



# Où louer / acheter du matériel

Marchés aux puces alpins  
avec mountainwilderness:  
<https://mountainwilderness.ch/fr/themen/marche-aux-puces-alpin/>

Indépendant: Morges  
(<https://cas-morges.ch/>)



# Les CdC et leurs adjoints se réjouissent de vous connaître!



# Questions / réponses



**Section des Diablerets**

**Club Alpin Suisse CAS**

Club Alpino Svizzero

Schweizer Alpen-Club

Club Alpin Svizzer



# **Hervé Bolliger**

**Caissier commission de la jeunesse,  
CAS Section des Diablerets  
Guide UIAGM**



# JEUNESSE CAS Diablerets



# La jeunesse du CAS-Diablerets

## Présentation et fonctionnement

**De 8 à 22 ans**

**Avec des sorties  
dédiées 8-14**

**Sécurité  
Plaisir  
Initier  
Former  
Perfectionner**

**Niveau:**  
adapté en  
fonction des  
participants

**Encadrement**  
Guides de  
montagne  
Moniteurs J-

**>60 jours / an,  
durée de un à 8  
jours**

# La jeunesse du CAS-Diablerets

Présentation et fonctionnement

[cas-diablerets.ch/jeunesse](https://cas-diablerets.ch/jeunesse)  
[instagram](#)

**Programme sur  
le site jeunesse**

**Prix**  
50-60 CHF / jour

**Inscription:**  
- Par email

**Possibilité de  
faire 2 courses  
d'essai avant de  
devenir membre**

# Rencontre l'équipe jeunesse!



Soirée grimpe, rencontres et retrouvailles, avec les guides (1/an)

**Prochaine date: 5 octobre 2026**

Responsables: Hervé Bolliger et Arthur Bucher

Lieu: Beaulieu, salle de bloc (Grimper.ch) / 17h30-20h

Niveau: Découverte, progression et perfectionnement

Prix: Ton entrée à la salle (pas de coût pour l'encadrement qui est offert)

*Que tu sois un-e habitué-e du groupe jeunesse ou que tu viennes faire la connaissance de l'équipe, nous nous réjouissons de partager une soirée de grimpe avec toi! Ce sera aussi l'occasion de poser des questions sur les prochaines sorties et sur le fonctionnement du groupe.*

*Ramènes tes potes!*

Arthur

[jeunesse@cas-diablerets.ch](mailto:jeunesse@cas-diablerets.ch)



Section des Diablerets

Club Alpin Suisse CAS

Club Alpino Svizzero

Schweizer Alpen-Club

Club Alpin Svizzer



Pause bien méritée!

Le bar est ouvert!



Je peux pas,  
j'ai CAS Diablerets



**Danielle Ruegsegger**  
Responsable équipe événements

# Soirée d'accueil des nouveaux membres

- **Vue d'ensemble de la section CAS-Diablerets**
- **Les activités, groupes et ressources**
  - Alpinisme
  - Jeunesse

## *Pause*

- **Communication et Médias**
- Groupes des mercredistes et jeudistes
- Cabanes, chalets et alpages, immeuble
- Environnement
- Secrétariat
- Autres activités, groupes et ressources
- A quoi sert donc ma cotisation?

- **Remise des insignes**

Section des Diablerets

Club Alpin Suisse CAS

Club Alpino Svizzero

Schweizer Alpen-Club

Club Alpin Svizzer

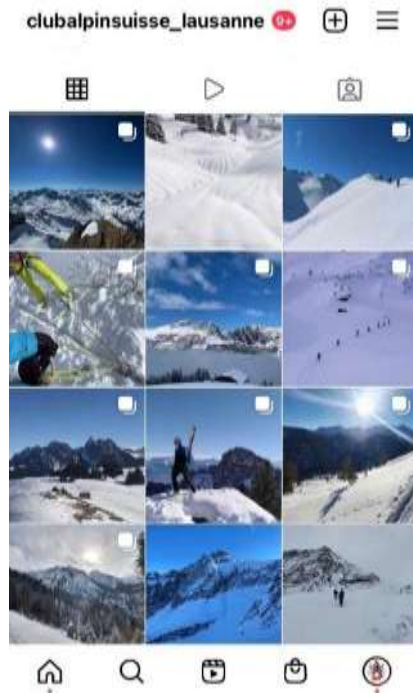


# Andrea Girardot

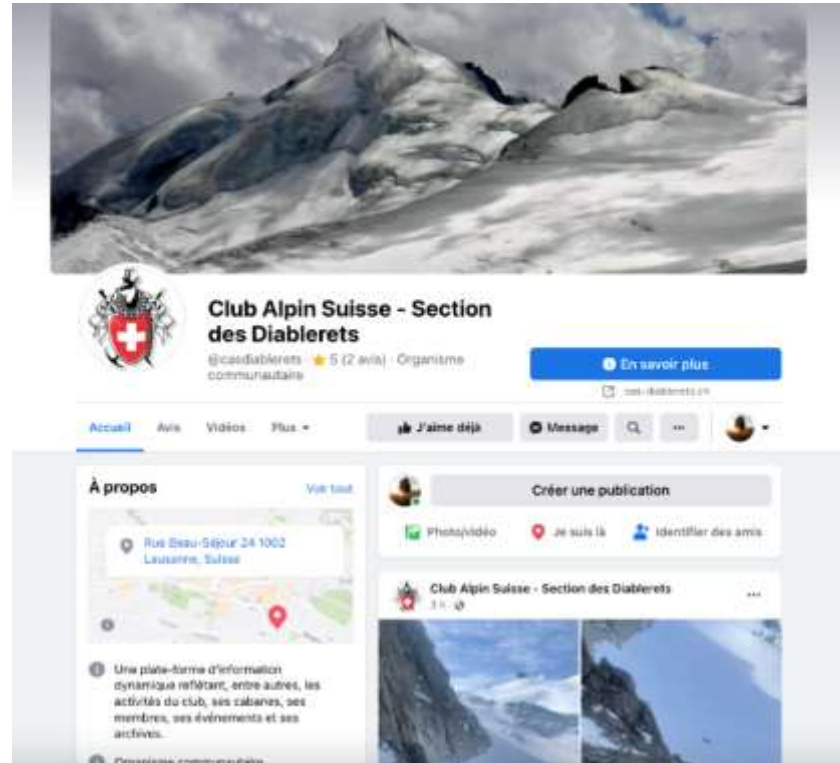
## Vice-présidente du comité de la section

# La commission de la communication (Comcom)

## Réseaux Sociaux : Instagram & Facebook



#casdiablerets  
#l'aventuresansvoiture

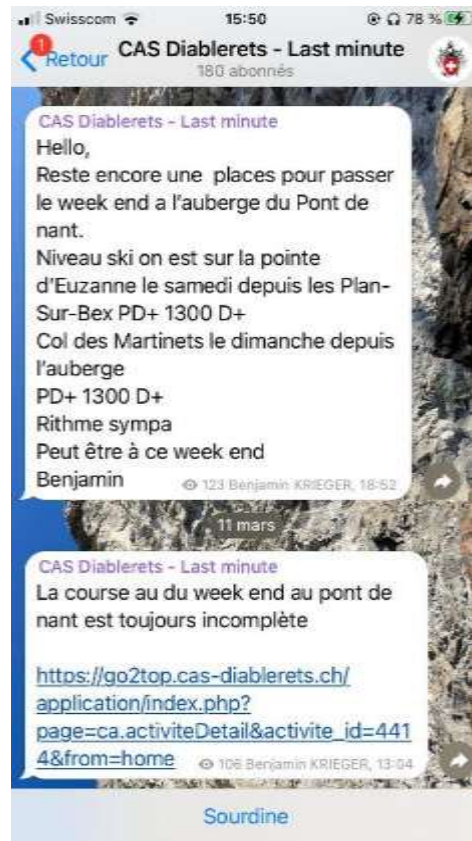


# La commission de la communication (Comcom)

Groupe Télégram: CAS Diablerets - Last Minute

Les membres du club se plaignent de la difficulté de s'inscrire à une course

Et pourtant, les courses ne partent que très rarement pleines !!!



# La commission de la communication (Comcom)

## Camp2camp



- Topoguide
- Sorties
- Forum
- Incidents et accidents
- Articles

Contact • CGU • Licences  
Camp2camp Association • Cookies



Aide Recherche... Adhérer + Se connecter fr

### CAS Diablerets

Activités: [Icons] Forum: @CAS\_Diablerets Catégories: club

Télécharger les sorties

Suisse Vaud Préalpes Fribourgeoises - Bernoises

Forte de plus de 4000 membres, la section des Diablerets, à Lausanne, avec ses sous-sections de Château-d'Oex, Morges, Payerne et Vallorbe, est l'une des plus grandes sections de Suisse.

Site de la section

#### Falaise du Dar : 31 février

Accès, 45 min. du col du Pillon

CAS Diablerets a ajouté un nouvel itinéraire

TD- 6b>6a P1 160 m

Alpes Vaudoises - Vaud - Suisse

#### Falaise du Dar : Mon abri

Accès 45 min du col du Pillon Voie peu soutenue avec q.q. passages plus délicats. Idéale pour l'initiation à la grande voie. Retour en rappel dans la voie

CAS Diablerets a ajouté un nouvel itinéraire

D 5c+ P1 130 m

Alpes Vaudoises - Vaud - Suisse

#### Pointes de Mourti : Traversée NE > SE 26 - 27 juil. 2024

Besso : Traversée Besso -- Blanc de Moming 9 - 10 août 2024

alexduchablais a ajouté une nouvelle sortie

AD III 3667 m 900 m 700 m

Valais W - Alpes Pennines W - Valais - Suisse

# La Comcom avec le secrétariat

## Site web & Newsletter



<https://cas-diablerets.ch>

Vérifiez vos spams!

# La Comcom avec le secrétariat

Magazines bi-mensuels *Passion Montagne* & *Les Alpes*



# Soirée d'accueil des nouveaux membres

- **Vue d'ensemble de la section CAS-Diablerets**
- **Les activités, groupes et ressources**
  - Alpinisme
  - Jeunesse

## *Pause*

- Communication et Médias
  - Groupes des Mercredistes et Jeudistes
  - Cabanes, chalets et alpages, immeuble
  - Environnement
  - Secrétariat
  - Autres activités, groupes et ressources
  - A quoi sert donc ma cotisation?
- **Remise des insignes**

# Groupes des Mercredistes et Jeudistes

	Mercredistes	Jeudistes
Quel jour?	Mercredi	Jeudi
Pour qui?	Mixte	Hommes seulement
Quelles activités?	4 à 6 heures de marche ou raquettes ou ski (rando, fond, piste) Niveau alpi F max.	Parcours A: 4 à 5 heures de marche estivale 2 à 3 heures de marche hivernale Et Parcours B moins exigeant
Inscription?	Téléphone, email	Aucune, on se retrouve à la gare
Programme?	Site internet des mercredistes	Site internet des jeudistes
Président?	Pierre Curchod	Horst Schaaf

Plus d'infos: <https://cas-diablerets.ch/groupes/>

# Notre patrimoine immobilier

## Nos cabanes



# Notre patrimoine immobilier

Nos chalets, alpages et buvette



**+ Chalet Lacombe, 1653m**

**+ Cabane Barraud, 1956m**



**+ Buvette du Glacier, 1583m**

**+ Alpages du Trient**

**+ Refuge des Petoudes, 2169m**



# Notre patrimoine immobilier

Nos chalets, alpages et buvette

## Découvrez nos chalets!

- Locations
- Evénements (week-end ski rando clair de Lune, sanglier à la broche, week-ends gardiennés...)





**Cabane Barraud  
Chalet La Borbuintze  
Chalet Lacombe**

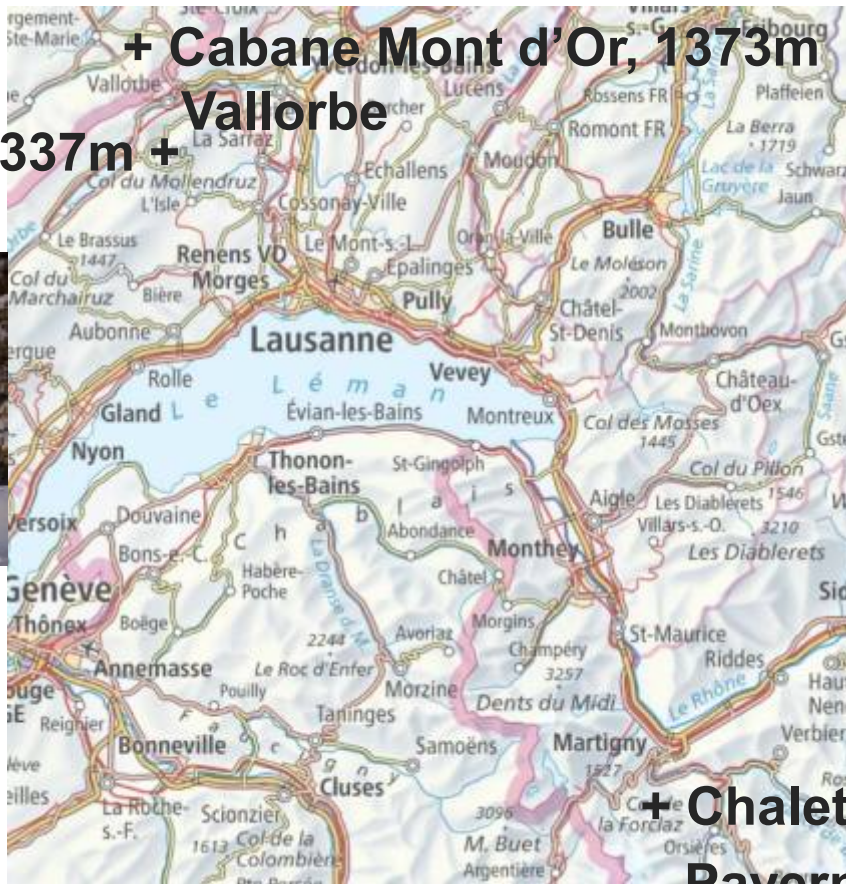
N°41  
CLUB ALPIN SUISSE  
SECTION DES DIABLERETS  
Rue Beau-Séjour 24  
1002 Lausanne

**Bon pour 1 nuitée**

Réservation en ligne obligatoire  
Validité 31.12.2026  
Exclusivement pour les membres

# Les chalets et cabanes des sous-sections

**Cabane Orny II, 1337m +  
Morges**



# Notre patrimoine immobilier

L'immeuble à Lausanne – Location possible!



# Notre patrimoine immobilier

Importants projets en cours ou récemment terminés

## Rénovation Cabane Trient

- Chantier terminé en 2023!



## Immeuble

- Mise aux normes sécuritaires 2024-5-6
- Entretien des espaces communs 2026

# Notre patrimoine immobilier

Importants projets en cours ou récemment terminés



**Rambert: Panneaux PV supplémentaires**



**Concours rénovation Orny (chantier 2028)**



**Soutenez ces projets!**

# Soirée d'accueil des nouveaux membres

- **Vue d'ensemble de la section CAS-Diablerets**
- **Les activités, groupes et ressources**
  - Alpinisme
  - Jeunesse

## *Pause*

- Communication et Médias
- Groupes des Mercredistes et Jeudistes
- Cabanes, chalets et alpages, immeuble
- **Environnement**
- Secrétariat
- Autres activités, groupes et ressources
- A quoi sert donc ma cotisation?

- **Remise des insignes**

Section des Diablerets

Club Alpin Suisse CAS

Club Alpino Svizzero

Schweizer Alpen-Club

Club Alpin Svizzer



# Jean-Christophe Rossand

## Secrétaire général

# Pour profiter de la montagne sans la dégrader



# Présentation de la commission « environnement & mobilité »

Fondée en 1998, composée d'une dizaine de personnes, la commission a pour buts :

- D'identifier et étudier les problèmes liés à la protection de la montagne
- D'informer les membres sur les activités dans ce domaine
- De proposer des solutions
- D'assurer la coordination avec le CAS central



Pour éviter cela 😊

# Les actions réalisées

- 1 article tous les deux mois publié dans Passion Montagne
- Organisation d'une soirée film/débat tous les ans (2 en 2026)
- Implication avec le comité dans le programme d'incitation des chef-fes de courses à utiliser les TP pour les sorties CAS .
- Création d'une plaquette "10 sorties d'escalade sans voiture" <https://cas-diablerets.ch/10-sorties-en-montagne-sans-voiture/>
- Idem en 2023 : plaquette "skirando »
- Fresque de la biodiversité en octobre 2024
- Organisation d'un marché aux puces en 2023 et 2025
- A venir : collaboration avec Mountain Wilderness



## Rapports annuels

- 📄 CAS\_Env\_Rapport activité 2024
- 📄 CAS\_Env\_Rapport activité 2023
- 📄 CAS\_Env\_Rapport activité 2022
- 📄 CAS\_Env\_Rapport activité 2021
- 📄 CAS\_Env\_Rapport activité 2020
- 📄 CAS\_Env\_Rapport activité 2019

Tous les rapports sont disponibles sur le site



# Soirée films et conférence avec Gaëtan Gaudissard – 10 mars 2026



# Marché aux puces alpin – 21 mai 2025 – locaux de la section



**RDV le 11 nov 2026 !**

# Le contexte de la montagne aujourd'hui ...

- Soirée conférence et film (l'aventure à portée de main)
- Soirée thématique en avril (la décroissance)
- Collaboration avec Mountain Wilderness



# Le contexte de la montagne aujourd'hui ...



Blatten 28 mai 2025

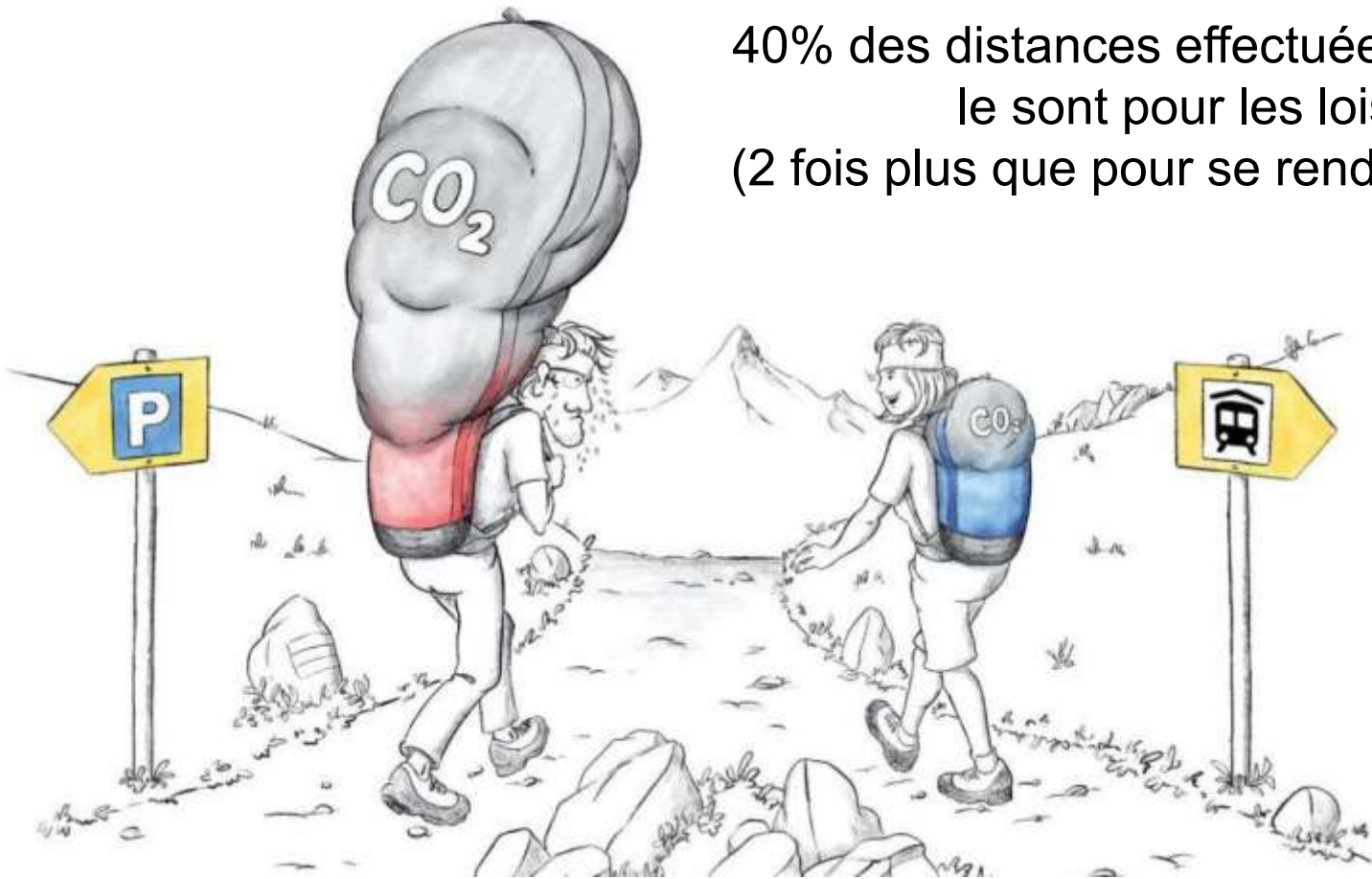
Les missions du CAS  
pour préserver cet  
environnement



La Béarde, 20-21 juin 2024

# Mobilité et Climat: En montagne sans voiture?

40% des distances effectuées en voitures  
le sont pour les loisirs  
(2 fois plus que pour se rendre au travail!)



# Mobilité et Climat: En montagne sans voiture!

Favoriser les transports en commun:

- Respectueux de l'environnement
- Conviviaux
- Pas d'embouteillage
- Permettent les traversées



# Mobilité et Climat: Les activités du club

- La Section encourage vivement les courses en transports publics (TP)
- Mise en évidence des activités en TP dans Go2Top, avec également un filtre de recherche
- 52% des courses en 2024 en TP, toutes activités confondues (Go2Top)
- Les cours sont organisés en TP (tout ou partiellement)



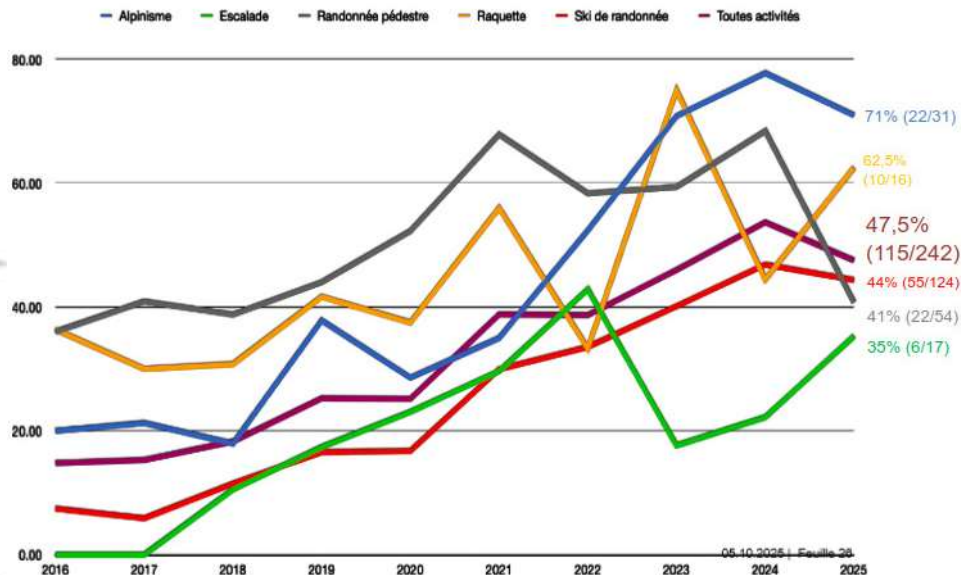
# Mobilité et Climat: Merci de vos efforts pour la promotion des TP

Dépliant pour la promotion de l'usage des TP:



Bilan des sorties CAS en TP

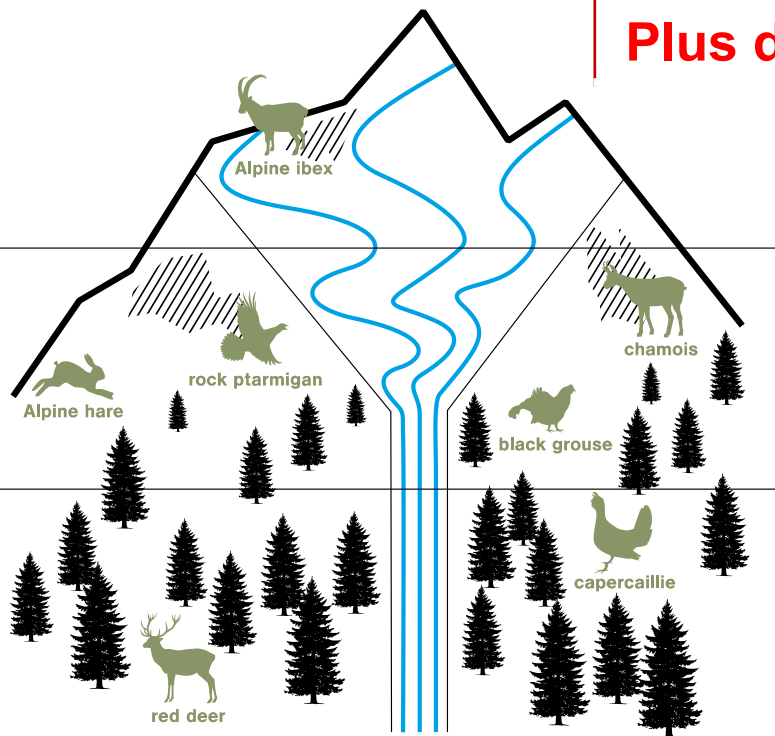
Proportion de sorties planifiées en transports publics par activité dans Go2Top



En 2024, 54% des sorties ont été planifiées en TP, 48% en 2025

# Biodiversité: Quelques règles de bon voisinage

**De plus en plus de monde en montagne  
=  
Plus de dérangement pour la faune sauvage**



4 règles à respecter:

- Respectez les zones de tranquillité et les sites de protection de la faune
- Restez sur les sentiers et suivez les itinéraires recommandés
- Evitez les lisières et les surfaces non enneigées
- Tenez votre chien en laisse

# Les cabanes: Ma contribution pour un séjour durable

L'hélicoptage  
=  
45% des émissions de CO<sub>2</sub> d'une cabane

## 6 astuces pour un séjour en cabane durable:



### Je peux apporter quelque chose?

Demander à l'équipe de cabane si elle a besoin de quelque chose pour la cabane.

\* Ne peut être fait dans toutes les cabanes!



### Voyage de manière responsable

Privilégie les transports publics ou recours au covoiturage.



### Déguste le «fait maison»

Soutiens les cabanes et l'environnement en privilégiant les produits faits maison.



### Bois le thé de cabane

Evite les boissons hélicoptées.



### Essaye donc le menu végétarien

Grâce à un menu végétarien, tu peux réduire considérablement ton empreinte CO<sub>2</sub> en cabane.



### Garde la montagne propre

Réduits tes déchets et remporte-les tous.



# Et bien plus encore...

- Retrouvez-nous dans chaque *Passion Montagne*
- Sur: <https://www.cas-diablerets.ch/environnement>
- Ou à l'occasion d'une sortie, soirée...

A très bientôt 😊



# Soirée d'accueil des nouveaux membres

- **Vue d'ensemble de la section CAS-Diablerets**
- **Les activités, groupes et ressources**
  - Alpinisme
  - Jeunesse

## *Pause*

- Communication et Médias
- Groupes des mercredistes et jeudistes
- Cabanes, chalets et alpages, immeuble
- Environnement
- Secrétariat
- Autres activités, groupes et ressources
- A quoi sert donc ma cotisation?

- **Remise des insignes**

# Le secrétariat de la section

## Fournit le cadre pour les activités et services du club

Ouverture du secrétariat: Lu/Ma/Je: 8h00-12h00

Pour répondre à toutes vos questions!



Jean-Christophe Rossand  
Secrétaire général



Sabrina Sabeg  
Secrétaire, concierge



Didier Mangin  
Comptable

# Restez informés de la vie du club



Activités Formations Cabanes Le Club **Évènements** Contact

Devenir bénévole Faire un don Go2Top Q

Via notre site internet: **Évènements à venir**

<https://cas-diablerets.ch/evenements/>



**MERCREDI, 11 MARS**  
**Soirée d'accueil des nouveaux membres**

Chère/cher membre, Nous nous réjouissons de te compter parmi les nouveaux membres du Club. Afin de faire connaissance avec ta

En savoir plus



**MARDI, 21 AVRIL**  
**Conférence Sports de nature et décroissance**

Conférence Sports de nature et décroissance, organisée par la Commission Environnement. Lieu: ATTENTION la conférence n'a pas lieu dans les

En savoir plus



**MARDI, 28 AVRIL**  
**Projets d'architectes pour la rénovation de la cabane d'Orny**

Journée portes ouvertes mardi 28 avril entre 10h et 17h dans notre grande salle. Un concours d'architecte est organisé par

En savoir plus



**MERCREDI, 29 AVRIL**  
**Assemblée générale**

Réserve ta soirée pour l'AG, un événement essentiel de la vie de la section ! Le programme de la soirée

En savoir plus

# Rencontrez du monde au club en passant une superbe journée!



## SAMEDI, 9 MAI Entretien à Lacombe 9-10 mai

L'équipe du chalet Lacombe se réjouit de ta participation lors du week-end des 9 et 10 mai prochain. La pension

En savoir plus

## LES RAPPORTS

Pour ma première sortie avec le CAS, je ne sais si mon intuition était la meilleure. Après tout, commencer à se frotter à la montagne et ses membres par un grand ménage de printemps n'était pas forcément l'étape la plus sportive que je m'étais pointée.

Après quelques péripéties de bienvenue sur la traîne aller, j'ai rejoint Marc, Anna et Laura que je ne connaissais pas pour une petite séance ensemble. Méliss, ou, Milla (c'est elle), très calme. Puis Anna pointe du doigt un chapeau magique au loin. Dites-moi, volants rouges, draps de soie flottant au vent, sommets majestueux silencieux, quelques fidèles, un drapeau vert et blanc de notre commune. La carte postale. Je ne m'attendais pas d'y sentir l'air de mon pays.

Nous débarquons au milieu d'une joyeuse équipe où tout le monde semble s'activer depuis un moment. À peine le temps de faire connaissance avec la bête. Et pourtant mon secret me brûle. C'est la première fois que je vais dormir en refuge.

Mme Baptoline débute par un remue-ménage du bûcher dévotement pendant l'hiver. Aller, on rebat le stock. Entre deux nouvelles admirer le paysage, inspirer à pleine poitrine, se rendre compte du privilège d'être dans ce lieu magique. Se sentir utile... Je commence à comprendre pourquoi je suis là.

POUR à petit retaper les prévisions, aider à d'autres tâches, trouver sa place. Besoin de moi pour planter un jeune mélèze, poser des marches d'escalier, retirer du matériel des planches? C'est des premières fois et je ne me suis toujours pas fait mal à rien. Trop fort.



## Entretien à Lacombe

4-5.5.2024 | Cheffe de course: Karine Vernez Thomas | Adjoint: Alfred Thomas  
Alt. 1843 m – Dénivelé depuis le Sepey 870 m – 3 heures – F / facile

par Frank

Frédéric est là qui pointe les sommets face à moi en les nommant. J'ai l'impression que son doigt les dessine. Cents du Midi, les Orus, Le Mont Blanc à l'ouest dans les nuages, le Jura plus qu'il n'y a plus plus qu'il.

À table, les générations se fondent et les anecdotes fusent. Les pâtes se délectent et les langues se délient. Je commence vraiment à comprendre pourquoi je suis là.

L'après-midi offre son lot de nouvelles tâches. J'ai et... mince, quel est son nom à ce défilé? Je me rappelle une rigole au sol après avoir creusé une tranchée. Frédéric et ses acolytes se sont lancés dans la chantier de la rénovation d'un bout de muraille du balcon. Un vrai boulot. Indispensable. Ils sont fous! Fin de la journée bien remplie. J'ai peu soin de choisir mon dîner au dîner soigneusement sélectionné avec le personnel indiquant « d'habitude des nouilles et de ceux et celles qui les aiment ».

Partir dévotement copieux et gai. Le moment du départ pour moi. Sous la pluie et un peu la gelée. Cela n'a pas d'importance quand c'est la météo intérieure qui crée les conditions de ce week-end. Des au revoir à la ronde, des sourires partagés et un sentiment de légèreté.

Une nouvelle toilette de chalet à Lacombe pour rendre le refuge tout propre, toujours plus opérationnel et chaleureux. C'était cela la mission du week-end. Mais en vrai, cette sortie-CAS, elle aura permis de vivre la convivialité, l'entraide, la simplicité, la connexion à la nature sans artifice. Particulièrement. C'était mon premier week-end CAS.

J'ai fini par vraiment comprendre pourquoi j'étais là.



Révision de météo  
Tout apprendre  
Météorologie

“  
C'est la météo intérieure qui crée les conditions de ce week-end.”



# Restez informés de la vie du club

Via *Passion Montagne*, section *vie du club*:

Et via la Newsletter:

Inscription systématique +

Inscription à la demande sur le site internet  
(bas de page):

Contactez [secretariat@cas-diablerets.ch](mailto:secretariat@cas-diablerets.ch) en mentionnant nom, prénom, l'adresse email à utiliser pour la newsletter, et votre numéro de membre CAS.

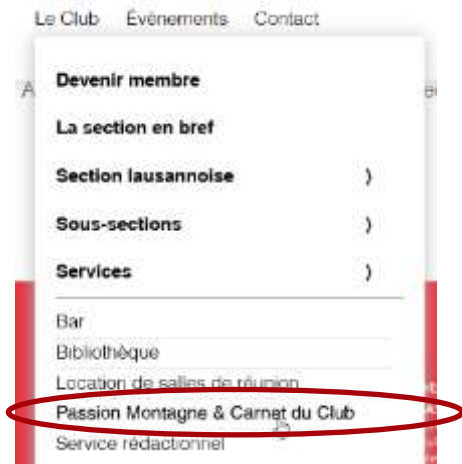


MOTS		DIRECTIONS DE COURSE	
Prochaines réunions	20	Alphabet	27
Nouvelles du comité	20	Instructions, Logistique, Déplacements	28
Rencontres	22	Camp de groupe de jeunes	29
Nouveaux membres	24	Un jour dans l'atmosphère	30
Sous-sections	25		
Comités/équipes	26	<b>STANDARD TU SA SECTION?</b>	32

# Qui fait quoi au club?

Le *Carnet du Club* regorge d'informations (envoyé avec le 1<sup>er</sup> numéro de *Passion Montagne* chaque année)

Aussi disponibles sur le site internet:



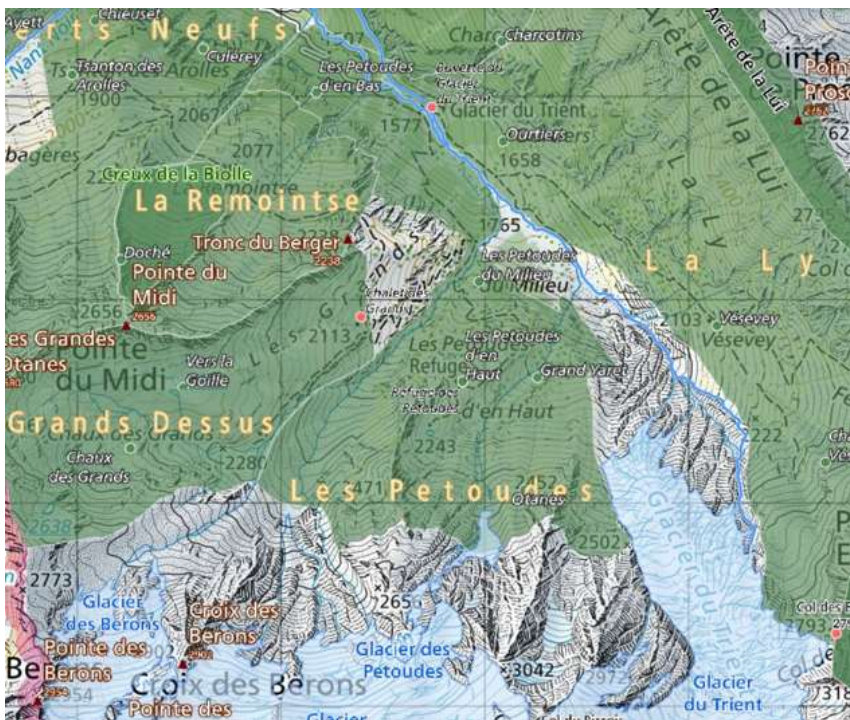
# Contribuer à la vie du club en s'engageant

## La section a besoin de vous:

- Chefs de courses et adjoints
- Collecte de fonds
- Cabane: préposés
- Bénévoles pour l'organisation d'événements
- ...
- Intéressés? Visitez <https://cas-diablerets.ch/benevoles/>



# Autres groupes et commissions



- Archives et culture: expositions aux ACVs
- Bibliothèque
- Alpages: **1/3 terrain foot par membre!**
- Immeuble
- Photographes: **36 000 photos historiques**
- Bar
- Journal *Passion Montagne* **depuis 100 ans**
- Trail du mercredi
- Fêtes et événements du club

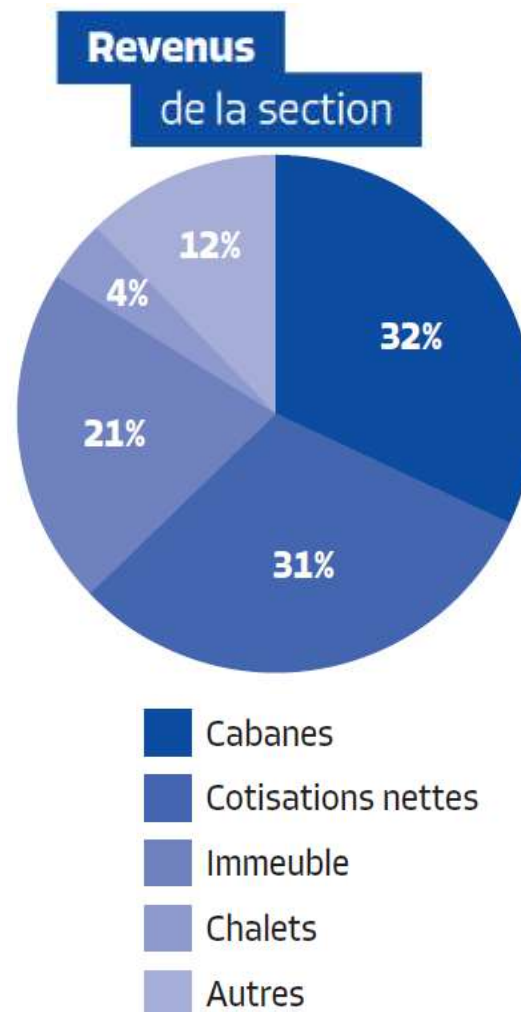
# A quoi sert donc ma cotisation ?



Les 59% du montant des cotisations qui reviennent à la section constituent environ 1/3 de nos ressources.

Elles contribuent à financer:

- Formations et défraiements des CdC
- Animations/ soirées
- Subsidés aux jeunes
- Entretien et surtout rénovation des bâtiments
- Passion Montagne
- Infrastructures (secrétariat, frais de locaux... )



# Exemple de service de la faitière aux membres: Portail des courses

The screenshot displays the 'Portail des courses' website interface. At the top, there is a navigation bar with a 'Menu' icon, a 'Login' button, a shopping cart icon, and a search bar containing the text 'Rechercher Articles, cours, thème, cabane, course, ...'. The language is set to 'FR'. The main content area features a map of the Swiss Alps region, including cities like Lausanne, Vevey, Montreux, and Aigle. The map is overlaid with numerous red circular markers, each containing a number, representing different courses. A search box on the map prompts the user to 'Rechercher sur la carte: sommet, col, lieu, région, ...'. Below the map, there are navigation and utility icons, including a home icon, a mountain icon, and a search icon. A button labeled 'ACTUALISER LES RÉSULTATS' is visible. At the bottom of the page, there is a row of icons representing different sports disciplines: Laï, hiking, climbing, skiing, and snowshoeing. A text box prompts the user to 'Sélectionne la discipline pour afficher d'autres filtres et découvre d'autres possibilités de filtrage'. To the right, there is a toggle switch for 'Archives d'itinéraires'.

Menu Login Recherche Articles, cours, thème, cabane, course, ... FR Club Alpin Suisse CAS Club Alpino Svizzera Schweizer Alpen Club Club Alpin Svizzer

Rechercher sur la carte: sommet, col, lieu, région, ...

ACTUALISER LES RÉSULTATS

Accueil Cabanes et courses Portail des courses du CAS

Sélectionne la discipline pour afficher d'autres filtres et découvre d'autres possibilités de filtrage Archives d'itinéraires

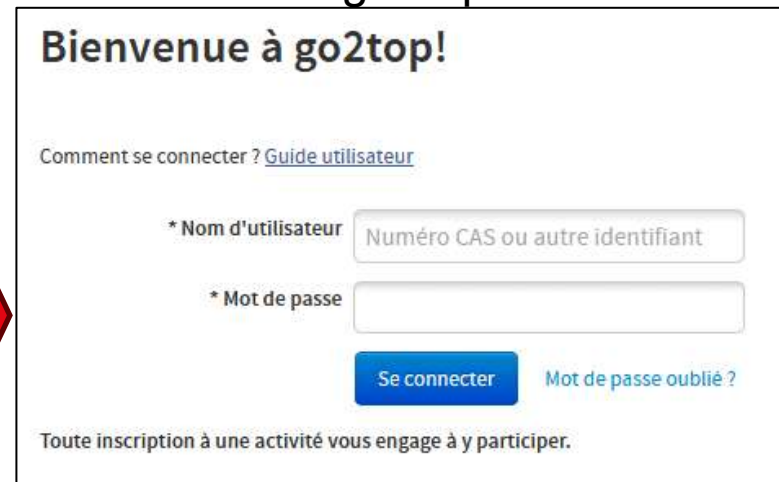
# Systemes informatiques et carte de membre

[www.sac-cas.ch](http://www.sac-cas.ch)



A screenshot of a web browser showing the login page for SAC-CAS. The address bar displays 'portalsac-cas.ch/fr/users/sign\_in?oauth=true'. The page contains a form with the following elements: a text input field for 'E-mail principal / N° de membre', a text input field for 'Mot de passe', a checkbox labeled 'Se souvenir de moi' with the text 'Se souvenir de moi' below it, and a red button labeled 'Inscription'.


[www.cas-diablerets.ch](http://www.cas-diablerets.ch)  
go2top



A screenshot of the go2top login page. The heading is 'Bienvenue à go2top!'. Below it is the text 'Comment se connecter ?' followed by a link 'Guide utilisateur'. The form includes: a label '\* Nom d'utilisateur' with a text input field containing 'Numéro CAS ou autre identifiant', a label '\* Mot de passe' with a text input field, a blue button labeled 'Se connecter', and a link 'Mot de passe oublié ?'. At the bottom, it says 'Toute inscription à une activité vous engage à y participer.'



Adhésion au CAS

 Télécharger la  
carte de membre

Données reprises de la faitière SAUF:

- Mot de passe go2top
- Numéro de téléphone d'urgence
- Les données de participation go2top

# Soirée d'accueil des nouveaux membres

- **Vue d'ensemble de la section CAS-Diablerets**
- **Les activités, groupes et ressources**
  - Alpinisme
  - Jeunesse

## *Pause*

- Communication et Médias
- Groupes des Mercredistes et Jeudistes
- Cabanes, chalets et alpages, immeuble
- Environnement
- Secrétariat
- Autres activités, groupes et ressources
- A quoi sert donc ma cotisation ?

- **Remise des insignes**

# Retrouvez la photo de la cuvée printemps 2026 des nouveaux membres!



## MERCREDI, 11 MARS Soirée d'accueil des nouveaux membres

Chère/cher membre, Nous nous réjouissons de te compter parmi les nouveaux membres du Club.  
Afin de faire connaissance avec ta



[En savoir plus](#)

**Merci pour votre attention!**

**Bienvenue au club!**

**De beaux moments en montagne!**

Chaux de Tompey (photo Marc Gilgen)

Section des Diablerets

Club Alpin Suisse CAS

Club Alpino Svizzero

Schweizer Alpen-Club

Club Alpin Svizzer



Le bar est encore ouverte!

Bonne soirée!



Club Alpin Suisse CAS  
Club Alpino Svizzero  
Schweizer Alpen-Club  
Club Alpin Svizzer



**1850 m au-dessus des présentations**  
nous vous remercions pour votre attention.